

**Roth**

**Uudistunut,  
monipuolisempi  
Roth QuickBox**

**- nopea ja  
vuotosuojattu asennus**

**UUTUUS**



*German quality since 1947*

## Roth QuickBox-uutuuksia

Tunnettu Roth QuickBox on markkinoiden parhaimpia ja käytetyimpiä hanakulmarasioita. Uuden version myötä Roth QuickBox-hanakulmarasiassa on monipuolisempi kiinnitys ja muita yksityiskohtia, jotka helpottavat nopeaa ja varmaa asennusta.

Uudistettu Roth QuickBox tunnettuine lisävarusteineen on erinomainen ratkaisu käyttövesijärjestelmälle.

Roth QuickBox-hanakulmarasia on saatavana kolmena vaihtoehtona kivi- ja levyseinälle:

- > 12 mm MultiPex®-putkelle 20/25 mm suojaputkella
- > 15 mm MultiPex®-putkelle 25/28 mm suojaputkella
- > 18 mm MultiPex®-putkelle 28 mm suojaputkella

Roth QuickBox toimitetaan 1-osaisena hanakulmarasiana 12, 15 ja 18 mm PEX-putkille.



Ympäristöystävällisessä pakkauksessa on asennusohje painettuna. QR-koodilla voit skannata asennusvideon.

Uusia työkaluja ei ole tarpeen, koska nykyiset Roth-asennustyökalut ja lisävarusteet soveltuvat uuteen Roth QuickBox-järjestelmään.

### Roth QuickBox-lisävarusteet

- > Roth QuickBox kiinnitysrauta k/k 150 mm
- > Roth QuickBox asennussarja levyseinälle
- > Roth QuickBox asennuskisko levyseinälle
- > Roth QuickBox säädettävä asennuskisko
- > Roth QuickBox tiivistysmansetti
- > Roth QuickBox kiristysrenkas
- > Roth QuickBox jatkokappale 30 mm
- > Roth QuickBox työkalu/jyrsin
- > Roth Asennuskisko, säädettävä 220-400 mm
- > Roth Asennuskisko, säädettävä 330-600 mm
- > Roth QuickBox hanakulmarasian jyrsin



## Yksityiskohtat ratkaisevat...

Uudistetussa Roth QuickBox-hanakulmarasiassa on samankaltaisiin tuotteisiin verrattuna monta ainutlaatuista toimintoa, kuten esim. monipuolinen kiinnitys ja muita yksityiskohtia, jotka helpottavat nopeaa ja varmaa asennusta.

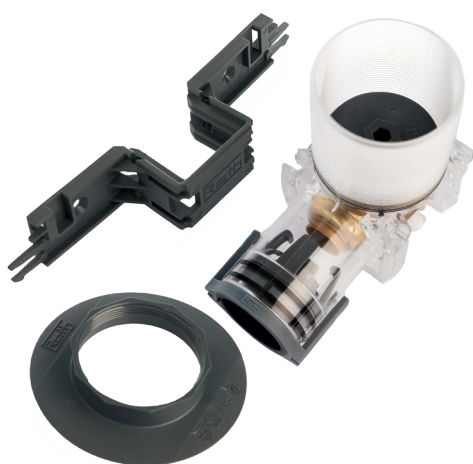
Hanakulmarasiassa on vahvistetut kulmat ja kiinnitysreiät asennuskiskolle neljällä sivulla. Kiinnitysreikien avulla onnistuu sivuasennus sekä asennus ylhäältä ja alhaalta.

Hanakulmarasian kaula on pidennetty, mikä mahdollistaa levyseinäasennuksen 10-55 mm. Kaulan pituus on helposti lyhennettävissä samalle tasolle kuin seinäpinta Roth QuickBox-hanakulmarasian jyrsimellä.

Märkätiloille asetetut vaatimukset on helpompi täyttää uudistuneen kiristysrenkaan avulla.

Esiasennettu kumitiiviste ja suojalukko ovat hyväksytyjä Nordtest-standardin NT VVS 129 mukaan.

Uusi suoja putken lukitusrenkas estää suoja putken irtoamisen ja kestää +10 kilon venymisvoiman. Lukitusrenkaan kaulus varmistaa, että suoja putki on asennettu oikeaan syvyyteen.

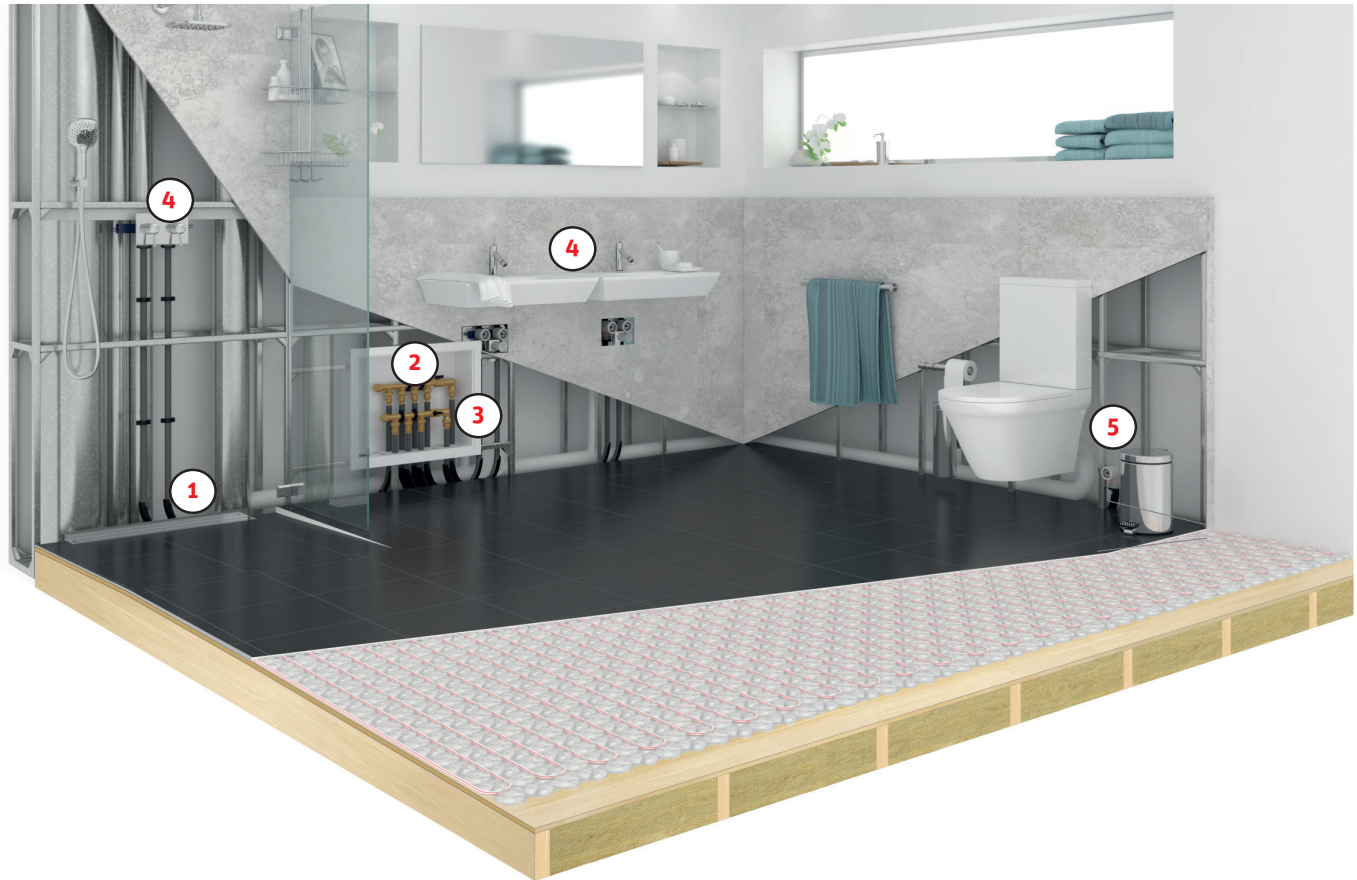


Hanakulmarasia toimitetaan esiasennetulla koeponnistustulpalla, pistoliitinhanakulmalla ja suoja putken lukitusrenkaalla sekä kumitiivisteellä. Siinä on myös asennuskiinnikkeet ja kaikki tarvittavat ruuvit.

Kiinnitysrautaa voidaan käyttää tarpeen mukaan uudestaan. Koeponnistustulpat voi jättää hanakulmarasiaan asennuksen aikana.

# Roth MultiPex®-putkijärjestelmä

## - fiksu ratkaisu käyttövesi- ja lämpöasennuksiin



### Roth MultiPex®-putket 1

**Roth MultiPex® -järjestelmä on suunniteltu sekä vesi- että lämmitys-järjestelmiin.**

- > Järjestelmän peruselementti on PEX-putki, jota on saatavana kokoina 12 x 2,0 mm, 15 x 2,5 mm, 18 x 2,5 mm, 22 x 3,0 mm, 28 x 4,0 mm ja 32 x 4,4 mm.
- > Pistomuhvien ansiosta järjestelmä on helppo asentaa vain muutamalla työvaiheella ja ilman erikoistyökaluja. Muhvit voidaan avata tarpeen mukaan uudestaan.
- > MultiPex®-putkien turvamarginaali ylittää vielä 50 vuoden kuluttuakin PEX-putkien normaalimarginaalin.
- > Putkia testataan jatkuvasti standardin DIN 16892 mukaan.

### Roth Quick-jakotukkikaappi 2

**Kätevä vaihtoehto turvallisen järjestelmän rakentamiseen.**

- > Jakotukkikaappi sisältää läpiviennit putkille, vuotoennustimen, jakotukkikiinnittimet ja muoviluukun.
- > Valmiiksi asennetut läpiviennit sekä pohjassa että päällä.
- > Tyhjiä putkien asentaminen on erittäin helppoa ja varmaa erikoisrakenteisten lujien läpivientien ansiosta.
- > Vain kolme erikokoista läpivientä, jotka kattavat putkikoot 20-42 mm.
- > Roth MultiPex®-putkien kanssa käytettynä Rothin jakotukkikaappi täyttää NT VVS 129-vaatimukset.
- > Täyttää Säker Vatteninstallation-toimialavaatimukset.

### Roth-jakotukki IS 3

**Toimiva tekniikka luotettavaan liittämiseen vain muutamalla työvaiheella, ilman erikoistyökaluja.**

- > Sinkkikadon kestävä messinkiä.
- > Soveltuu muiden Roth MultiPex®-järjestelmän komponenttien kanssa käytettynä sekä käyttövesi- että lämmitys-järjestelmiin.

- > Kokovaihtoehdot 1-, 2-, 3- tai 4-lähtöinen jakotukki, koot 12, 15 ja 18 mm.
- > Kiinteät pistoliitinmuhvit sekä haara- että runkoputkessa.
- > Toimitus sisältää aina tarvittavan määrän tukiholkkeja.

### Roth QuickBox 4

**Levy- ja kiviseinäasennukseen tarkoitettu hanakulmarasia.**

- > Saatavana 12, 15 ja 18 mm putkille, jolloin suojaputkien koot ovat 20, 25 ja 28 mm
- > Valmistettu läpinäkyvästä, umpivaletusta polykarbonaatista. Toimitetaan messinkisellä pistoliitinhanakulmalla ja varustettuna koeponnistustulpalla.
- > Muiden MultiPex®-järjestelmän komponenttien kanssa käytettynä hyväksytty NT VVS 129:n mukaan.

### Roth QuickBox 5

**-seinäkiinnikkeet**

- > Useita malleja, joista löytyy sopiva kaikkiin järjestelmiin.
- > Viimeistellyn ulkomuodon ansiosta tyylikäs lopputulos.

# Roth

**ROTH FINLAND OY**

Sysimiehenkatu 12  
10300 Karjaa  
Puh. +358 (0)19 440 330  
S-posti: service@roth-finland.fi  
roth-finland.fi  
facebook.com/RothFinland