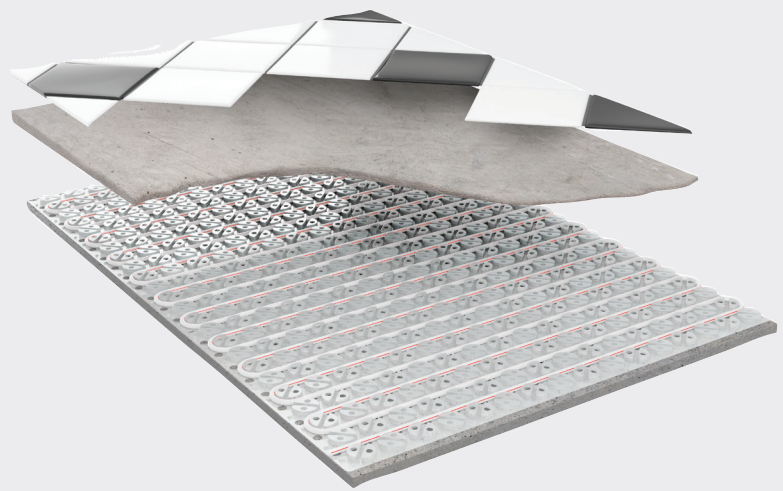


**Roth Clima
Comfort-järjestelmä**

Asennusohje



German quality since 1947

Roth Clima Comfort-järjestelmän asennus

Kuvaus

Roth Clima Comfort on nopeasti reagoiva lattialämmitysjärjestelmä, joka soveltuu sekä uusiin että vanhoihin kohteisiin. Rakennekorkeus on vain 17 mm, joten järjestelmä soveltuu erityisen hyvin perusparannuksiin ja kohteisiin, joissa rakennekorkeuden on oltava mahdollisimman matala. Clima Comfort-järjestelmä voidaan asentaa joko lattiaan tai seinään. Rakenteen paino ja ominaispaino ovat alhaiset, jolloin sen reaktioaika on nopeampi verrattuna valettuun rakenteeseen. Erikoisrakenteisen asennuslevyn ja itsetasoituvan erikoistasoitteen ansiosta Clima Comfort-järjestelmän asentaminen on nopeaa ja helppoa.

Tekninen kuvaus

Roth Clima Comfort on nopeasti reagoiva lattialämmitysjärjestelmä, joka soveltuu sekä uusiin että vanhoihin kohteisiin. Rakennekorkeus on vain 17 mm, joten järjestelmä soveltuu erityisen hyvin perusparannuksiin ja kohteisiin, joissa rakennekorkeuden on oltava mahdollisimman matala. Clima Comfort-järjestelmä voidaan asentaa joko lattiaan tai seinään. Rakenteen paino ja ominaispaino ovat alhaiset, jolloin sen reaktioaika on nopeampi verrattuna valettuun rakenteeseen. Erikoisrakenteisen asennuslevyn ja itsetasoituvan erikoistasoitteen ansiosta Clima Comfort-järjestelmän asentaminen on nopeaa ja helppoa.

Roth Clima Comfort-asennuslevy

Synteettinen muovilevy, jolla on hyvä murtolujuus. Läpinäkyvä levy pitää putket tukevasti paikoillaan ja mahdollistaa tasoitteen tasaisen leviämisen asennuksen aikana. Asennuslevyn takana on liimapinta, jonka ansiosta asentaminen alustaan tapahtuu nopeasti, mukavasti ja luotettavasti. Putkien k/k-asennusväli on 75 mm 90°:ssa ja 100 mm 45°:ssa. Asennuslevyssä on myös 22 mm limitysväri, joka varmistaa yhtenäisen rakenteen.

Roth X-PERT S5® 10,5 x 1,3 mm putki

Joustava 5-kerroksinen X-PERT S5®-putki on nopea ja helppo asentaa asennuslevyihin.

5-kerrostekniikan ansiosta putken mekaaninen lujuus on erinomainen, ja putki on täysin äänetön.

Letkun maksimipituus: 60-80 metriä.

Maksimikäyttölämpötila: 70°C 6 bar:in paineella.

Roth Clima Comfort-reunanauha

Estää tasoitemassan leviämisen ympäröiviin rakenteisiin.

Roth Clima Comfort FLOW

Valmiiksi sekoitettu, nopeasti kovettuva, itsetasoituva ja kuituvahvisteinen erikoisjauhe, jota sekoitetaan veteen. Käytetään lämpöputkien upottamiseen kohteissa, joissa rakennekorkeuden on oltava mahdollisimman matala.

Järjestelmän muut lisätarvikkeet

Järjestelmässä voidaan käyttää Rothin lattialämmitysjakotukkia ja ¾" eurooppalaiset liittimet sopivat 10,5 mm X-PERT S5®-putkiin. Jakotukin alkupäässä voidaan käyttää kytkentärasiaa, jolloin yhteen lähtöön voidaan liittää 2 johtoa. Valikoimaan kuuluu myös 10,5 mm supistusliitin sekä 10,5 mm x ½" supistusnipppa.

Käyttökohteet

> Perusparannuskohteet

> Uudisrakennukset

> Lattialle ja/tai seinälle

Tekniset tiedot

Roth Clima Comfort-järjestelmä
Mitat:

Pakkauskoko:

Urat:

Materiaali:

Käyttölämpötila:

Kävelykuiva:

Kuivumisaika (kun +20°C,

50% ilmankosteus):

Laattojen asennus:

Puu-/muun lattian asennus:

Putkien menekki/m²:

Päällyslattia:

LVI-nro 2070608

Korkeus 14 mm

(rakennekorkeus 17 mm)

leveys 772 mm,

pituus 1072 mm

1 paketti sisältää 10 kpl

asennuslevyä (7,84 m²)

k/k 75 mm

Läpinäkyvä synteettinen

muovi, hyvä murtolujuus

+10 ja +25 °C välillä

2 - 5 tunnin kuluttua

1 vrk/cm/kerros

1 vrk kuluttua

3 vrk kuluttua

k/k 75 mm 13,3 m/m²,

k/k 150 mm 7 m/m²

Parketti/laminaatti/puu/

klinkkeri/vinyylimatto

Menekki

Roth Clima Comfort FLOW:

1,7 kg/mm/m² (29 kg/m²)

Suosittelut putkityyppi ja maks.pituus:

Roth X-PERT S5®

10,5 x 1,3 mm, enin. 60 m

70°C 6 bar:issa

Maksimikäyttölämpötila:

Roth Clima Comfort-järjestelmän asennus

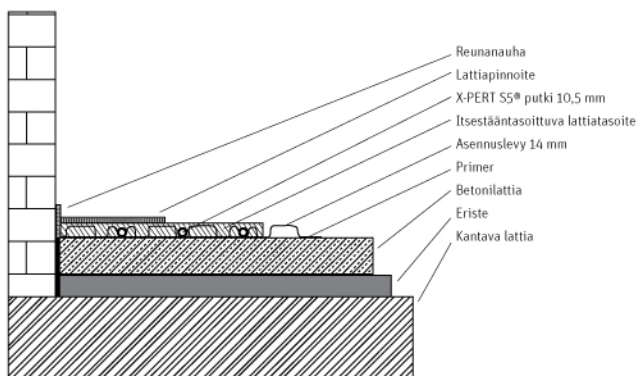
Asennus

Järjestelmän asennus on annettava ammattilaisten tehtäväksi sekä LVI-töiden, tasoitteen levittämisen että lattiapinnoitteiden osalta. Käyttäjän tehtävänä on ensisijaisesti varmistaa, että alusta on hyvässä kunnossa ja oikeanlainen. Alustan tulee olla tasainen ja kuiva sekä paine- ja vetolujuudeltaan kestävä. Siinä ei saa olla epäpuhtauksia, kuten likaa, öljyä, vahaa, maalia jne. Rakenteen alaosaan ei saa olla kerroksia, joiden paine- ja vetolujuus on riittämätön.

Halkeamat ym. tulee korjata ennen asennuksen aloittamista.

Mikäli vaarana on kosteuden nouseminen, se on estettävä käsittelemällä alusta.

Puhdista alusta huolellisesti pölynimurilla. Epätasaisuudet voi tarvittaessa hioa tai jyrsiä pois. Suosittelemme alustan pohjustamista tarttumisen varmistamiseksi.



Kuva yllä asennuksesta betonilattialle. Lattia voi olla uusi tai vanha. Jo olemassa olevan lattian asennuksessa on huomioitava, että asennuksen lämpöhäviö voi olla suurempi alaspäin kuin ylöspäin. Uudisrakennuksissa asennuksen on täytävä lämpöeristyksen vaatimukset kansallisten rakennussäädösten mukaisesti.

Roth Clima Comfort-järjestelmän asennus

1: Asenna reunanauha kaikille seinustoille ja muiden rakenteiden, esim. pylväiden, ympärille. Liimaa nauha rakenteisiin ja varmista, että se asettuu tarkasti myös kulmiin. Varmista myös, että PE-kalvo asettuu lattian päälle.



2: Poista kalvo nauhasta. On tärkeää, ettei liimanauhaan tartu likaa ja roskia ennen kuin se on liimattu alustaan.



3: Aloita asennuslevyjen levittäminen huoneen nurkasta. Varmista, että reunanauhan PE-kalvo asettuu asennuslevyn alle. Paina levy voimakkaasti alustaa vasten joko käsin tai astumalla sen päälle.



4: Varmista, että seuraava levy on oikeassa asennossa (muista limitys) jo kiinnitettyyn levyyn nähden, ennen kuin painat sen kiinni alustaan. Muotoile levyjä tarvittaessa saksilla tai pistosahalla.

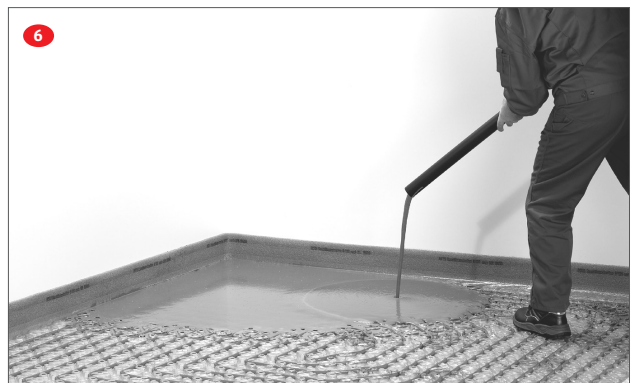


Roth Clima Comfort-järjestelmän asennus

5: Aloita X-PERT S5® 10,5 mm -putken asentaminen. Se voidaan asentaa kuvan osoittamalla tavalla tai perinteisesti edestakaisin. Paina putket kevyesti levyihin. Asennuksen voi tehdä kohtisuoraan tai 45°:een kulmassa.



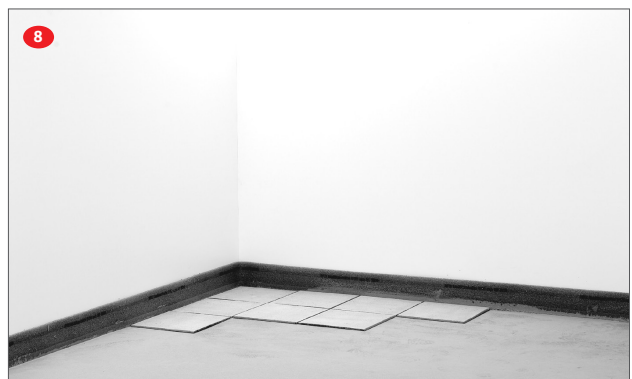
6: Sekoita tasoitemassa ja kaada se rakenteen päälle. Tasoitetta tulee olla asennuslevyn pinnan päällä 3 mm kerros (kokonaispaksuus 17 mm). Asennuslämpötilan tulee olla sekä huoneessa että lattiassa vähintään 10°C.



7: On erittäin tärkeää, että tasoitetta levitetään riittävästi asennuslevyjen reikiin. Tämän vuoksi tasoite on työstettävä asennuslevyn päälle kumitelalla, mikä nopeuttaa myös massan tasoittumista. Anna tasoitteen kovettua oikein. Lattia kestää kävelyn 2 tunnin kuluttua 20 °C:ssa.



8: Laattojen asennuksen voi aloittaa 5 tunnin kuluttua 20°C:ssa. Pinnalle voi asentaa kaikenlaisia laattoja. Mikäli kyseessä on märkätila, alusta on luonnollisesti käsiteltävä sen mukaisesti. Kosteussulun voi levittää suoraan tasoitteen päälle, mutta sitä voi tarvittaessa myös pohjustaa primerillä.



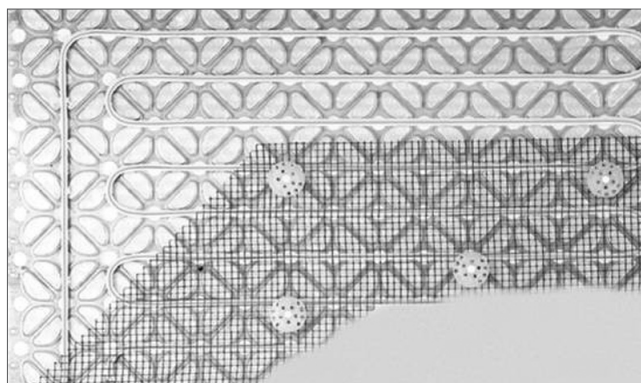
9: Mikäli pintalattia on puuta, asentaminen voidaan aloittaa aikaisintaan 2 vuorokauden kuluttua, sillä tasoitemassan on oltava täysin kuiva. Puulattian alle asennetaan pahvi tai vahtokalvo, ja myös kosteussulku voi olla paikallaan. Noudata aina valmistajan antamia ohjeita.



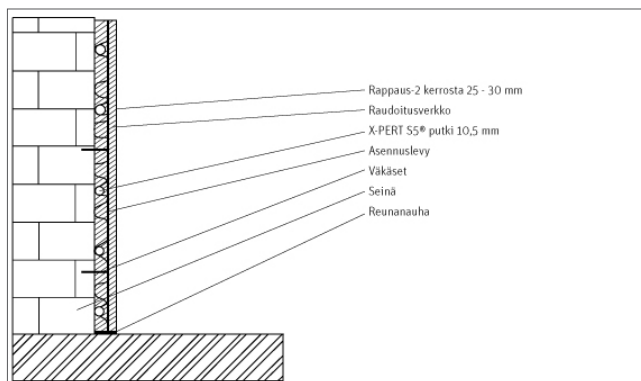
Seinäasennusta koskevat erityisohjeet

Yllä on kuva seinäasennuksesta. Kuten lattia-asennuksessa, alustan on oltava kunnossa seinä-asennuksessaakin (ks. edellä mainitut ohjeet).

Suosittellemme alustan pohjustamista tarttumisen varmistamiseksi.



Kiinnitä asennuslevy seinään ja paina putki levyyn. Asenna kangas (metallia) levyn päälle ja kiinnitä se seinään muovitappien avulla. Levitä 2 kerrosta tasoitetta. On erittäin tärkeää, että tasoitetta levitetään riittävästi asennuslevyjen reikiin.



Roth

ROTH FINLAND OY

Sysimiehenkatu 12
10300 Karjaa
Puh. +358 (0)19 440 330
Faksi +358 (0)19 233 193
S-posti: service@roth-finland.fi
roth-finland.fi
facebook.com/RothFinland