



Saunatuolien mitoitus, rakenne, materiaalit ja istumismukavuus on suunniteltu saunakäyttöön.

Ne ovat myös ajattoman tyylikkäitä.

Niitä voi helposti sijoitella eri järjestykseen saunassa tilanteen mukaan.

Erikokoisilla tuoleilla saadaan yksilölliset istumapaikat.



Tuolit on helppo taittaa sivuun, jos kaikki eivät ole käytössä.

Grass istuinsuojakankailla saa lisämukavuutta ja suojaa tuoleille



Mukavan istumisen tarvitsema minimi-tila syvyysuunnassa on kuvan W-120 tuolille 120 cm. Rahin käyttö jalkojen alla tarvitsee 30-40 cm lisää. Raheja voidaan käyttää myös varaistuimina.

W-100 tuoli tarvitsee 100 cm ja W-90 tuoli 90 cm.



Tuolit sijoitetaan yleensä laudetasolle, mutta ne voi sijoittaa lattiallekin. Tasanteen korkeuden määrää saunomistottumus. Tasanteen ja katon välinen tila vaikuttaa kuumuuteen. Tasanne voidaan jakaa kahdelle eri korkeudelle niin saadaan kuumemman ja miedomman löylyn paikat. Yleensä tasanteen ja katon välinen tila on 140 - 150 cm.

Katso tasanteen rakentamisesta tarkemmin oppaan lopusta.

### 210 x 170 cm sauna muuntuu moneksi



Taso on rakennettu täyttämään koko saunan ala. Tila on monipuolisesti käytettävissä erilaisiin tuolijärjestyksiin. Taso voidaan tehdä pelkistettynä, kun se päättyy seiniin.

210 x 170 cm kokoiseen saunaan voidaan sijoittaa kaksi, kolme tai neljä tuolia. Ylimääräisiä tuoleja voi pitää sivulla taitettuna.

3 kpl W-100 tai W-120 tuoleja mahtuu käsinojallisina tai ilman käsinojia



Rahit käyvät mainiosti myös istuimiksi



4 kpl W-100 tuoleja mahtuu vain ilman käsinojia





*Jonna Sirkkiä, Saunasella Oy*

### Kerrostalosauna 160 x 140 cm

Tyyppillisen kokoisesta kerrostalosaunasta saadaan mukava tuolisauna kun siihen tehdään 160 x 95 cm taso. W-90 tuoleja mahtuu kolme tai käsinojallisia kaksi.



Tuolien suojakankaaksi käy esimerkiksi porokuvioinen vakiokangas SFR-100



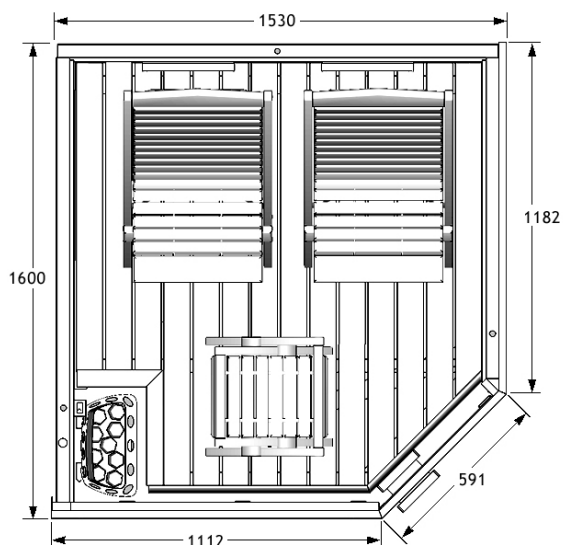
### Kylpyhuones sauna

Kahdella saunatuolilla ja rahilla varustettu upea kylpyhuonesauna, jossa kiuas ja infrapunaelementit.

Valmis paketti asennettavaksi kylpyhuoneeseen tai muuhun kosteuseristettyyn tilaan, tai vaikkapa remonttikohteeseen vanhan saunan tilalle.

Saunasella NL1216: 123 x 160 cm, tuolit W-100

Saunasella NL1516: 153 x 160 cm, tuolit W-120



### Tyylikäs valkoinen sauna 180 x 160 cm

Saunan varustuksena neljä W-100 tuolia, yksi rahi ja yksi pöytä.



Kahdelle saunojalle sisustettu sauna

Kolmelle saunojalle mukavat yksilölliset saunomispaidat



Saunaan mahtuu viisi saunojaa, kun rahiakin käytetään istuimena

### Reilun kokoinen sauna 330 x 200 cm



W-100 tuoleja sopii tämän kokoiseen saunaan riviin takaseinälle ilman käsinojia 6 kpl ja käsinojallisina 5 kpl. Lisäksi yksi tuoli voi olla sivuttain. Joka tuolille mahtuu rahi.

W-120 tuoleja sopii takaseinälle riviin ilman käsinojia 5 kpl ja käsinojilla 4 kpl. Sivuttain sopii lisäksi yksi. Myös rahat sopivat.

Tässä on tehty väljä sisustus kahdella W-100 ja kahdella W-120 tuolilla. Kaikissa käsinojat.



Raheja ja pöytiä voi käyttää istuimina.

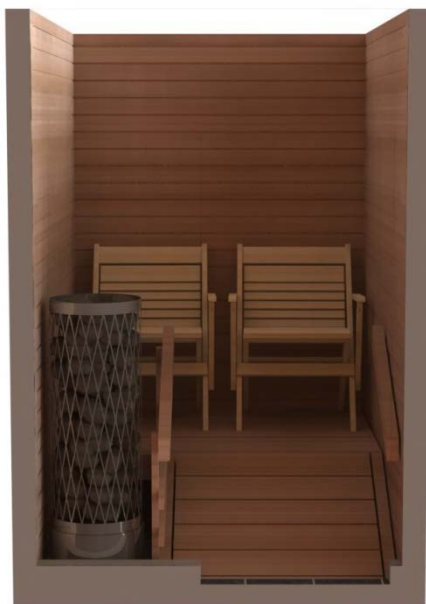
Tässä on tehty istumapaikat kuudella pöydällä

### Seniorisaunoja

Väljästi sisustettu sauna kahdella Fortis tuolilla ja kahdella W-100 tuolilla. Tason koko 320 x 220 cm



Pieni seniorisauna kahdella Fortis tuolilla ja laudetasolle nousua helpottavalla rampilla



Saunan mitat 1540mmx1870mm

### Isolle porukalle

Mukaviin saunailtoihin kuudelle hengelle  
tyylikäs kiviseinäsauna.  
Tason koko 280 x 280 cm



Tässä saunassa on valittavissa tuoli maun mukaan.  
Tason koko 260 x 280 cm

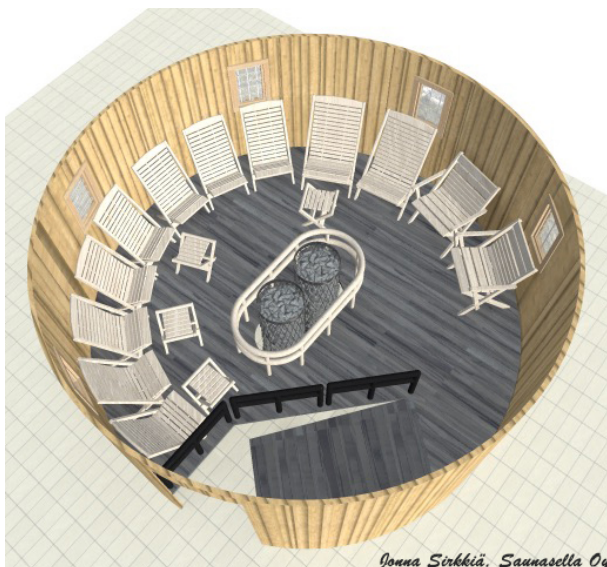


### Esteetön sauna

Kylpyläsauna pyörätuolirampilla ja Fortis tuoleilla toisella seinällä



Pyöreä sauna  
pyörätuolirampilla ja kahdella  
Fortis tuolilla



*Jonna Sirkkä, Saunasella Oy*

Osa tuoleista sijoitettu lattialle



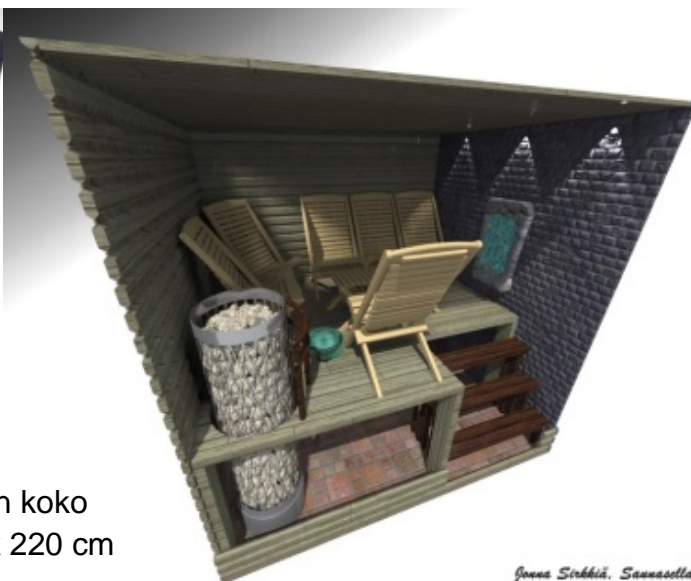


### Saunasisustusta

Materiaaleilla, väreillä ja valaistuksella saa aikaan näyttäviä saunoja.



Tason koko  
250 x 220 cm



### Tuolikankaita

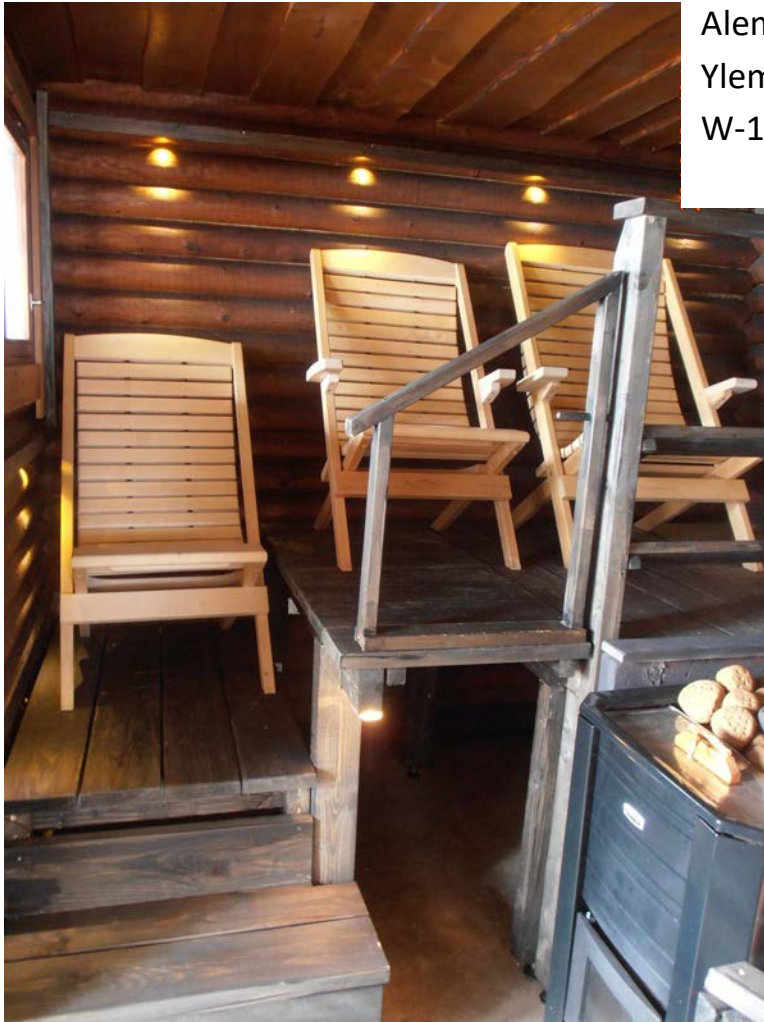
Tason koko 350 x 220 cm



Harmaa ja mustaraita pellavafrotee ja porokuvioinen pellavakangas ovat Saunasellan istuinsuojien vakiokankaita



Tuolien tasot eri korkeuksilla



Alemmalla tasolla W-100  
Ylemmällä tasolla käsinojalliset  
W-100 ja W-120

Tasot erillisistä kansista  
rungon päälle tehtynä.

Yksi sauna – kaksi järjestystä



### Tasanteen teko

Tasanteen kannatinpuut voidaan kiinnittää seinien runkoon, kuten yleensä saunaa rakennettaessa. Jos se ei ole mahdollista tai sauna on iso, tehdään tasanteen alle runko, johon kiinnitetään jalat. Jaloissa on hyvä olla säätönastat, joilla lattian kaadot tasataan. Yleensä tasanteella halutaan kattaa mahdollisimman suuri osa saunan alasta. Pieneenkin saunaan saadaan näin näyttävää tilantuntua ja tuolien sijoitteluun joustavuutta. Puukiuas suojaetäisyyksineen pitää huomioida. Tasanteen rakentamisessa on hyvä huomioida myös siivous ja varsinkin isossa saunassa tehdä tasanteen kansi useammasta osasta.

Perinteisen saunan muuttaminen tuolisaunaksi käy helposti, jos istumalaude voidaan pudottaa jalkalauteen tasolle



Saunan muutos vaiheittain



Sauna ennen

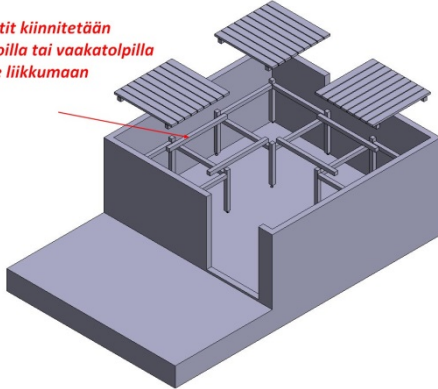


ja muutettuna tuolisaunaksi

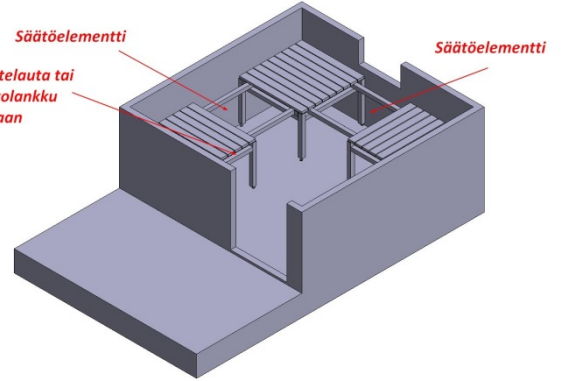


### Periaatekuva lauderungosta ja tasosta

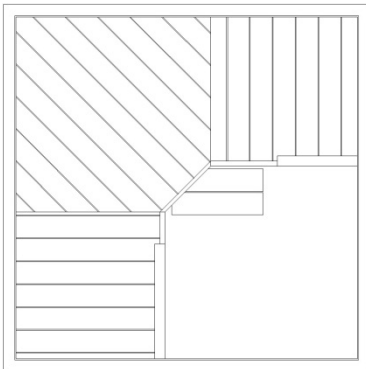
Kulmaelementit kiinnitetään toisiinsa laudoilla tai vaakatoipilla ettei ne pääse liikkumaan



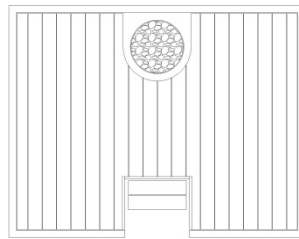
Säätöelementti  
Koristelalauta tai muotolankku reunaan



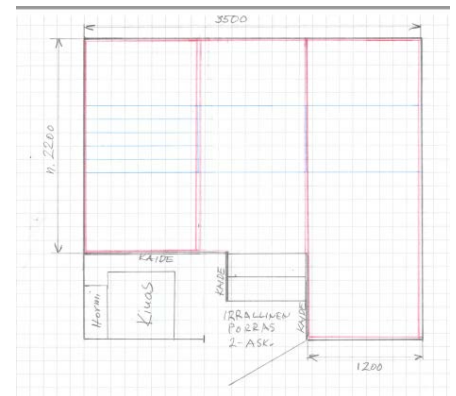
### Saunassa tila puukiukaalle



### Sähkökuussauna



### Suunnitelma tasanteesta



### Tasanteen runko rakenteilla

