



# idea-

kuvasto



[se.com/fi](https://se.com/fi)

Life Is On

**Schneider**  
Electric







# Sinun kotisi, sinun tyylisi

Nykyaikaisessa kotitaloudessa on keskimäärin 60 sähkölaitetta. Tietoliikenneyhteyksiä pidetään perustarpeena ja olemme alkaneet pitää sähkökojeita osana sisustusta. Sisustuksen mukaan muunneltavat sähkölalusteet ovatkin tulevaisuuden vaatimus.

Schneider Electricin sähkölalustevalikoima on kehitetty vastaamaan nykyaikaisia vaatimuksia. Järjestelmä on tehty ajatellen niin asentajia kuin kuluttajakin. Yhtä huoneistoa kohden tarvitaan jatkossa useampia pisto- ja tietoliikenneasioita. Nykyisin sisustusratkaisuihin halutaan useampia muotoiluvaihtoehtoja ja värejä. Moni haluaa myös varustaa kotinsa erilaisia arkea helpottavilla toiminoilla, kuten liiketunnistimella, ajastimella tai yövalolla.

Olemme koostaneet tämän idea-kuvaston tuomaan ideoita ja kiinnittämään huomion jokapäiväisessä käytössä olevien tuotteiden ulkonäköön.

Life Is On | **Schneider**  
Electric

## Tietoa Schneider Electricistä

Schneider Electric on maailmanlaajuinen energianhallinnan asiantuntija, jolla on toimintaa yli 100 maassa. Se tarjoaa integroituja ratkaisuja lukuisille eri markkinasegmenteille. Konserni on johtava toimija energia- ja infrastruktuurimarkkinoilla, teollisissa prosesseissa, rakennusautomaatiossa sekä tietoliikennekeskuksissa ja -verkoissa. Lisäksi se on laajalti edustettuna asuinkiinteistösovelluksissa. Schneider Electric tekee energian käytöstä turvallista, luotettavaa ja tehokasta. Yrityksen yli 150.000 työntekijää auttavat aktiivisesti ihmisiä ja organisaatioita hyödyntämään energiaa mahdollisimman tehokkaasti.

## Exxact 4-10

Uudenlainen sähkölalustesarja.

## Unica System+ 11

Pöytään upotettava sähkölalustesarja.

## Renova 12-13

Inspiroiva designsarja.

## Exxact- ja Renova

### -pinta-asennuskalusteet

Uudet tyylikkää pinta-asennuskalusteet.

## Elko Plus 16-17

Inspiroiva designsarja.

## USB-lataus 18-19

Sähkölalusteet helpottamaan puhelinten ja tablettien latausta.

## Valon- säätimet 20-21

Säädä lampujen valaistusta tyylikkäästi.

## Wiser Home 22-23

Langaton kodinohjaus.

## EVlink Wallbox Plus 24-25

Latausasemat koteihin ja yksityisiin latauskohteisiin.



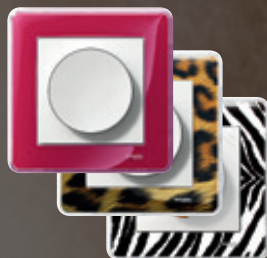
# Olohuone

Viimeistele olohuoneesi sisustus tyylikkäällä Exxact -sähköasennuskalusteilla. Sarjassa kolme väri vaihtoehtoa: valkoinen, antrasiitti ja metalli.

Kun haluat nostaa olohuoneesi laatutasoa, älä unohda uusia sähkökalusteita. Exxact Solid korkealaatuiset lasi-kehukset kruunaavat tilan kuin tilan. Voit sommitella väri vaihtoehtoja keskenään, painikkeet ja kehykset voivat olla eri värejä.



**Exxact Primo**  
Kaikenlaisiin sisustuksiin



**Exxact Design**  
Luo oma tyyli



**Exxact Solid**  
Lasi- ja teräsvaihtoehdot



**Exxact Combi**  
Useita väri- ja yhdistelmä-  
vaihtoehtoja









# Lastenhuone

Exxact Design sopii erityisen hyvin lastenhuoneisiin, koska se mukautuu helposti seinäpintojen muutoksiin.

Exxact Design -kehyksellä saat kotisi valokytkimille täsmälleen sellaisen kehyksen kuin itse haluat. Jos perinteinen valkoinen kehys ei miellytä, vaihda värilliseen

Uuden Exxact Design -kehyksen läpinäkyvä pintaosa on helppo irroittaa ilman, että sähköasennukseen tarvitsee koskea. Pintaosan alle voit laittaa haluamasi kuvion. Piirrä itse, kopioi mieleisesi kuva tai käytä vaikkapa tapettia omien kuvioiden suunnittelussa.

Jos kotonasi on Exxact Primo-kehyksiä, voit helposti vaihtaa niiden pintaosan läpinäkyvään Exxact Design -kehykseen.

## Turvallista tunnelmaa yövaloilla



Exxact-opastusvaloilla luot turvallisuutta yön pimeyteen. Pehmeä valo saattelee kulkijan mukavasti määränpäähänsä. Voit käyttää opastusvaloja myös osana sisustussuunnittelua.









# Keittiö

Keittiön värimaailmaan sopivat sähköasennuskalusteet löytyy Exxact sarjasta varmasti! Esimerkiksi rosteristen kodinkoneiden rinnalle sopivat teräksiset Exxact Solid kehukset niin kytkimille kuin pistorasioille.



## Ajastinpistorasia

Unohdinko kahvinkeitin päälle? Kätevällä ajastinpistorasialla voit lopettaa asiasta murehtimisen.









# Eteinen

Eikö olisi mukavaa kun valot syttyisivät itsestään eteiseen kun saavut kotiin? Liiketunnistin tunnistaa saapumisesi, sytyttää valot ja sammuttaa ne hetken päästä itsekseen.







# Kotitoimisto

Unica System+ -työpöytäyksiköillä tuot verkkoyhteydet ja virransyötön työpöydällesi. Joustavia, tyylikkäitä ratkaisuja, jotka sopivat kaikkiin toimisto- tai kotiympäristöihin.

Tähän innovatiiviseen tuotemallistoon kuuluu pistorasioita, USB-laturilla varustettuja pistorasioita sekä USB-A- ja C-laturien yhdistelmiä.

Nämä valkoisina tai antrasiitin värisinä saatavat valmiiksi johdotetut ratkaisut ovat todella helppoja asentaa, ja ne sopivat loistavasti kaikkiin työtiloihin.



Pistorasia



Pistorasia ja USB A



USB A- ja C-laturi



Unica System+ on täydellinen ratkaisu kotitoimiston tarpeisiin. Sen fikset ja tyylikkäästi muotoillut tuotteet sopivat tyyliiltään myös muihin kuin toimistokalusteisiin, esimerkiksi yöpöydälle. Nyt voit ladata älylaitettasi mukavasti samalla kun käytät sitä.

## Langaton latauslaite

Unica System+ langaton laturi on muotoiltu sopimaan kätevästi työpöydällesi. Se sopii yhtä helposti myös moniin muihin huonekaluihin, joten voit helposti käyttää puhelintasi sen latautuessa!





# Renova

## Sopii kaikkiin tyyliihin

Kaikki asiat eivät olleet ennen paremmin, mutta monien ratkaisujen kauneusarvo on säilynyt nykyaikaan saakka. Jos aiot remontoida vanhaa rakennusta ja uudistat tai täydennät sähköasennuksia, muista Renova-sähköasennuskalusteet, joissa uusi tekniikka yhdistyy klassisen tyylikkääseen muotoiluun.

Sähkökalusteen väreinä ovat musta ja valkoinen, kun taas sitä ympäröivän kehyksen värin voit valita lukuisista inspiroivista vaihtoehdoista - aina sisustukseesi sopien!









# Exxact

## pinta-asennuskalusteet

Modernit, tyylikkäästi muotoillut Exxact pinta-asennuskalusteet ovat kauan kaivattu uudistus Exxact valikoimaan. Uuden malliston kytkimet tuovat designia pinta-asennuksiin. Uusien pinta-asennusrasioiden kanssa ei tarvita erillistä kehystä, joten asentaminen on yksinkertaisempaa ja asennus pysyy siistinä pitkään. Listarasioidenvalikoima on uudistunut täysin.



# Renova

## pinta-asennuskalusteet

Exxact lanseerauksen yhteydessä, myös Renova sarja sai vihdoin pinta-asennettavat kalusteet. Renova pinta-asennuskalusteiden klassinen retro tyyli sopii erityisesti vanhan tyylliseen sisustukseen, joissa usein sähköremontti toteutetaan pinta-asennuksena.





# ELKO Plus

## Inspiroiva designsarja

Elko Plus -tuoteperhe personoi ja viimeistelee sisustuksesi juuri haluamallasi tavalla. Skandinaavinen design herättää ajatuksia innovatiivisuudellaan. Laaja valikoima erilaisia värejä ja materiaaleja antavat tilan suunnittelijalle vapauden toteuttaa omia visioitaan.

Perusväri vaihtoehtot ovat luonnollisen valkoinen, trendikäs alumiini ja matta musta. Lisäksi saatavilla on ylellinen valikoima Option-kehyskiä, jotka nostavat tilan sisustuksen aivan uudelle tasolle. Kehykset ovat työstetty aidoista luonnonmateriaaleista, kuten liuskekivestä ja harjatusta teräksestä.

Yhtenäisen tyylin jatkeeksi saatavilla on myös valikoima erilaisia LED-valaisimia, joilla voidaan luoda tunnelmallinen kylpyhuone tai moderni keittiö. Kirkkauden säätö onnistuu malliston omalla himmentimellä. Kaikki valaisimet ovat yhteensopivia myös Option-kehysten kanssa.

Inspiroidu, ole hyvä!

## Uudet ELKO Plus Layer -kehykset



Moderni ELKO Plus -mallisto uudistuu nyt upeiden Layer-kehysten myötä. Tarjolla on viisi hienoa vaihtoehtoa, joilla sähkökalusteet sulautuvat osaksi sisustusta. Tutustu rohkeasti uudenlaisiin metallinhoitoisiin vaihtoehtoihin ja löydä ideoita kotiisi!







# USB

## Lataa turvallisesti laadukkailla USB-tuotteilla

Digitaalisten laitteiden määrä on moninkertaistunut lyhyessä ajassa. Puhelinten ja tablettien ladattuina pitäminen voikin joskus olla melkoinen haaste – latauspaikkoja tulisi olla monelle eri laitteelle ja usean perheenjäsenen tai kaveruksen käyttöön.

USB-lataukseen erikoistuneesta sähkökalustevalikoimastamme löydät laadukkaat ja turvalliset latauskalusteet, jotka ovat yhteensopivia Android-, Apple- ja Windows –puhelinten ja tablettien kanssa nyt ja tulevaisuudessa. Monen laitteen yhtäaikaista lataamista on vaivatonta, sillä yhdestä kalusteesta löydät monta latausporttia tarpeesi mukaan.





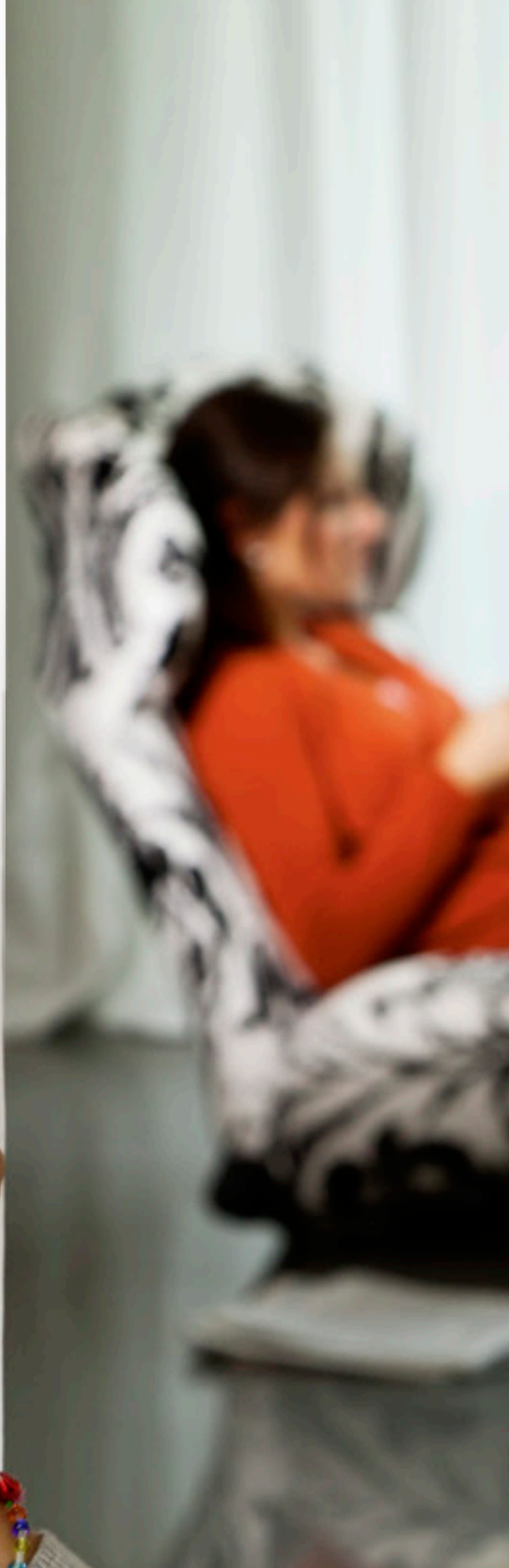


# Säätimet

## Valojen himmennystä tyylikkäästi ja helposti!

Valitse laajasta valikoimasta tyyliisi sopiva säädin, ja säädä eri tyyppisiä lamppeja valaistustarpeen mukaan. Voit valita sopivat säätimet joko moderneista Exxact- tai Elko -sarjoista tai vaihtoehtoisesti klassisempaan tyyliin sopivasta Renovasta lukuisissa eri väreissä.

Nykypäivänä oikean valonsäätimen valinta ei ole vaikeaa – Schneider Electricin tuotteilla säätävät kaikki lampputyypit LED-lampuista lähtien.









# Wiser Home

## Helpota arkeasi fiksulla kodinohjauksella

Mukavuus, energiatehokkuus ja turvallisuus ovat modernin kodin keskeisiä elementtejä. Kuluttaja voi vaikuttaa näistä jokaiseen valitsemalla fiksun kodinohjauksen. Arjen kiireessä olennaista on myös käytön helppous, joka syntyy tilanneohjauksen ja automaation myötä.

Wiser Home on uudenlainen ratkaisu modernin kodin ohjaukseen. Liikkeelle pääsee helposti esimerkiksi pelkällä älykkäällä valaistuksenohjauksella, mutta järjestelmällä voidaan rakentaa myös unelmien automatisoitu omakotitalo. Wiser Home sopii sekä remontoijille että uudisrakentajille.



**Ihanteellinen  
valaistus kaikkiin  
tunnelmiin yhdellä  
kosketuksella.**

## Valaistuksen ohjaus

Wiser Home helpottaa valojesi käyttöä. Voit luoda erilaisia tilanteita ja ohjata niitä esimerkiksi Sirin avulla. Näin ohjaat useampaa valaisinta kerralla ja löydät helposti sopivan tunnelman erilaisiin hetkiin. Samaan tapaan tilanteita voi myös ajastaa, jos haluat esimerkiksi herätä luonnollisesti kirkastuvaan valoon.

Kaikki tämä onnistuu Wiser Home tuotteilla, joiden asennus on sähkömiehelle tuttua hommaa. Tuotteet sopivat mainiosti myös remontointiin ja jo muutamalla tuotteella pääset nauttimaan nykyaikaisesta valaistuksenohjauksesta. Ratkaisu sopii kaikille käyttäjille, koska tuotteet toimivat myös aivan perinteiseen tapaan ilman älypuhelinia.





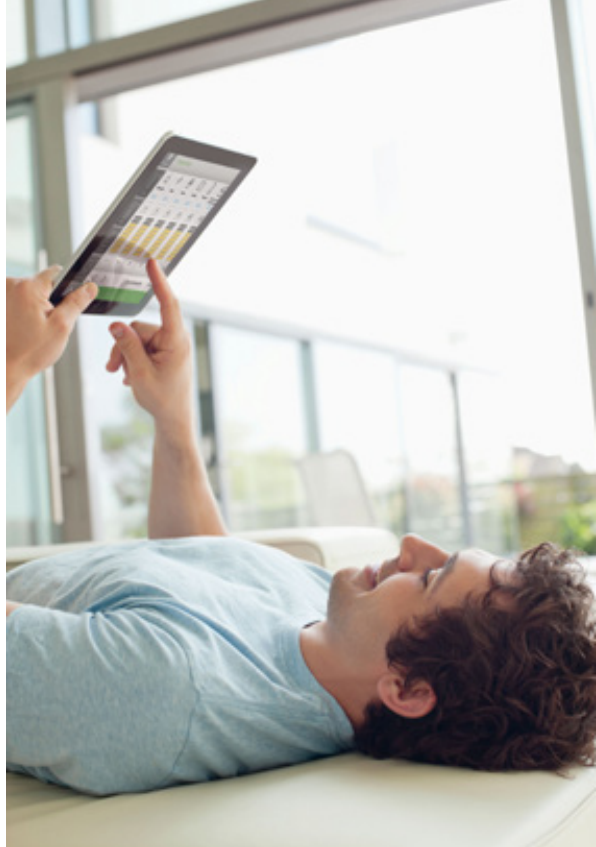
# Toimiva kokonaisuus vaativiin kohteisiin

Wiser Home tarjoaa helppokäyttöisen ratkaisun myös suurempiin uudiskoteihin. Avoimeen KNX-tekniikkaan perustuva kotiautomaatio pitää huolen siitä, että valaistus, lämmitys ja ilmanvaihto toimivat aina miellyttävästi ja energiaa säästään.

KNX on hyväksi koettu, avoin ja kansainvälinen standardi kotiautomaatioon. Se huolehtii kodin kaikkien sähkölaitteiden sujuvasta yhteispelistä, jotta käyttäjän arki olisi mahdollisimman helppoa ja energiatehokasta. Järjestelmään voidaan lisätä uusia toimintoja helposti myös jälkikäteen ja hyödyntää esimerkiksi langattomia painikkeita. Yhdessä nämä mahdollisuudet muodostavat älykkään kokonaisuuden, joka säästää kustannuksia ja toimii toiveittesi mukaisesti.

Wiser Home toteutettuna KNX-tekniikalla voi ohjata mm. seuraavia toimintoja:

- Valaistus, himmennys ja värilämpötilan säätö
- Lämmitys
- Jäähdytys
- Ilmanvaihto
- Kaihtimet, markiisit ja valkokankaat
- Äänentoistolaitteet ja muu viihde-elektronikka
- Turvajärjestelmät
- Energiankäytön mittaus ja hallinta
- Aikaohjaus
- Tilanneohjaus (esim. kotona/kotiteatteri/poissa jne)
- Mobiilikäyttöliittymät





# EVlink™ WallBox Plus

## Latausasemat koteihin ja yksityisiin latauskohteisiin

Soveltuu ulkokäyttöön Suomen haastavissa sääolosuhteissa. Hopeoidut liitinjohtimet estävät ylikuumentumisen ja suojaavat korroosiolta. Tehokas latausratkaisu: 3,7 – 22 kW.

- Laaja valikoima: T2 rasiamallit, kaapelimallit T1 tai T2 pistokkeella
- Kestävä ja vesitiivis rakenne: IK10, IP54
- Helppo liittää ja ladata
- Avainlukitus estää laitteen luvattoman käytön
- Kaikki tarvittavat ohjaustoiminnot yhdellä virtapainikkeella
- Latausaseman merkkivalo ilmaisee latauksen tilan
- T-tyylikäs muotoilu mahdollistaa latauskaapelin asettelun latausaseman ympärille



### EVlink Wallbox latausasema on helppo asentaa

- Helppo ja nopea asennus säästää aikaa
- Latausaseman asennus alle 30 min ilman erikoistyökaluja
- Asennus seinään tai jalustaan
- Kaapelointi voidaan tuoda ylhäältä, alhaalta tai takaa
- Laitteen voi ottaa käyttöön välittömästi



Kaapelimalli



Pistorasiamalli





**Lataustapa 2:**  
2,3 kW



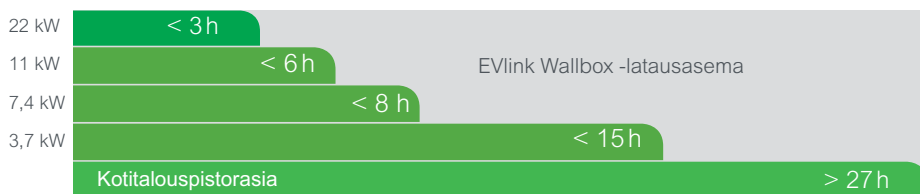
**Lataustapa 3:**  
3,7–22 kW

# Kunnollinen latausasema helpottaa elämää

Peruslataus (lataustapa 3) vs. Hidas/tilapäislataus (lataustapa 2)

- Akun lataaminen täyteen on nopeampaa
- Turvallinen liittäminen: Latausasema on aina jännitteetön ennen kaapelin liittämistä
- Turvallinen lataus: Latausasema on kotitalouspistorasiasta poiketen suunniteltu kestämaan suurta sähkövirtaa useiden tuntien ajan päivittäin
- Mahdollisuus kuormanhallintaan: Lataustehon ohjaaminen muun sähkönkulutuksen mukaan

50 kWh:n (250 km) akuston keskimääräinen latausaika täyteen ladattaessa



Tyypillisen sähkökäyttöisen henkilöauton keskimääräinen latausaika 40 km:n ajomatkaa varten

22 kW:n latausasema	20 min
7,4 kW:n latausasema	1 h
Kotitalouspistorasia	+ 4 h

40 km

Avainlukitus

Suojaläppä

Käyttöohjeet

Virtapainike ja  
latausaseman merkkivalo



Lue lisää EVlink latauslaitteista.





# Green Premium™

Alan ympäristöystävällisimmät tuotteet



## Green Premium™

Tuote

Green Premium on ainoa merkki, jonka avulla voit tehokkaasti kehittää ja edistää ympäristön huomiointia liiketoiminnan tehokkuudesta tinkimättä. Tämä ympäristömerkki takaa uusimpien ympäristösäännösten noudattamisen, mutta sen ansiot eivät jää siihen.

Yli 75 %:lle Schneider Electricin valmistamista tuotteista on myönnetty Green Premium -ympäristömerkki



Tutustu käsityksemme vihreydestä ....

**Tarkista tuotteesi!**

Schneider Electric sitoutuu Green Premium -ympäristömerkillään läpinäkyvyyteen tarjoamalla kattavasti luotettavaa tietoa tuotteidensa ympäristövaikutuksista:

### RoHS-direktiivi

Schneider Electric -tuotteet täyttävät RoHS-direktiivin vaatimukset maailmanlaajuisesti jopa niiden lukuisten tuotteiden osalta, joilta kyseisen direktiivin ehtojen täyttämistä ei vaadita. Tämän vaarallisten aineiden eliminointiin tähtäävän eurooppalaisen aloitteen kriteerit täyttävälle tuotteille on saatavilla vaatimustenmukaisuustodistukset.

### REACH-asetus

Schneider Electric soveltaa tuotteisiinsa REACH-asetuksen tiukkoja määräyksiä maailmanlaajuisesti ja antaa kattavasti tietoa erityistä huolta aiheuttavien aineiden (SVHC; Substances of Very High Concern) pitoisuuksista tuotteissaan.

### PEP (Product Environmental Profile): tuotteen ympäristöprofiili

Schneider Electric julkaisee tuotteidensa elinkaaren jokaisesta vaiheesta kattavimmat ympäristötiedot, mukaan lukien hiilijalanjäljen ja energiankulutustiedot, ISO 14025 -standardin noudattamisen osoittavan PEP-ympäristöpassin ehtojen mukaisesti. PEP on erityisen hyödyllinen seurannassa, valvonnassa, energian säästämisessä ja/tai hiilipäästöjen vähentämisessä.

### EoLI (End of Life Instructions): käytöstä poiston ohjeet

Painikkeen painalluksella saatavilla olevissa ohjeissa käsitellään seuraavat aiheet:

- Schneider Electric -tuotteiden kierrätettävyys
- Henkilöstöön kohdistuvien vaarojen välttäminen tuotteiden purkamisen yhteydessä ja ennen kierrätystoimenpiteitä
- Tuotteiden tunnistaminen kierrättämistä tai valikoivaa käsittelyä varten ympäristölle aiheuttavien vaarojen välttämiseksi ja/tai standardienmukaisten kierrätysprosessien noudattamiseksi.



# Säästä energiaa helposti



Nykyaikaisessa kodissa käytetään paljon sähköä ja sähkölaskut ovat monessa kodissa noususuunnassa. Energian säästäminen sähkölaitteissa on kuitenkin suhteellisen helppoa. Ota huomioon seuraavia asioita.

#### Energiatohokkuutta ja pienempiä laskuja

Voit helpottaa elämääsi ja pienentää sähkölaskujasi moderneilla sähkölaitteilla. Selvitä kotisi energiasyöpöt ja asenna niihin kulutusta pienentäviä apuvälineitä tai vaihda vanhat laitteet uusiin, energiaa säästäviin laitteisiin. Saat aikaan pysyvän muutoksen.

#### Himentimillä kodikasta säästöä

Moni meistä käyttää kodin tärkeimpänä valonlähteenä kirkasta kattovalaisinta jokaisessa huoneessa. Tasaisen kirkas valo ei ole kovin kodikasta eikä energiatohokastakaan. Laita kattovalaisimet vain sinne, missä niitä tarvitaan ja korvaa tavalliset kytkimet säätimillä. Niiden avulla säästät helposti energiaa ja voit säätää valaistusta tunnelman mukaan.

#### Valitse kokonainen järjestelmä

Kun haluat todella vähentää energiankulutusta ja tehostaa sähkölaitteidesi käyttöä, valitse systemaattisesti energiaa säästävä järjestelmä, kuten Wiser Home.



Kuvaston tuotteita saatavilla hyvin varustelluista rautakaupoista ja sähkötukkuliikkeistä.



Lue lisää Schneider Electricistä [www.se.com/fi](http://www.se.com/fi)  
tai ota yhteys paikalliseen Schneider Electric -edustajaan.

**Schneider Electric Finland Oy**

Sokerilinnantie 11 C  
02600 Espoo

[www.se.com/fi](http://www.se.com/fi)

Helmikuu 2020

©2014-2020 Schneider Electric. All Rights Reserved. Life Is On Schneider Electric is a trademark and the property of Schneider Electric SE, its subsidiaries and affiliated companies. All other trademarks are the property of their respective owners.

Life Is On

**Schneider**  
Electric™