



VILLA 9020

Tuotenumero 1191-01



Separett Villa on erotteleva käymälä, joka yksinkertaisuudellaan ja rajoittamattomalla kapasiteetillaan takaa huolettoman käymälän omistajuuden.

Villa 9020 ei vaadi tiettyä lämpötilaa toimiakseen, vaan se toimii hyvin niin huoneenlämmössä kuin lämmittämättömässäkin tilassa. Rajoittamattoman kapasiteettinsa ansiosta Villa soveltuu niin satunnaiseen kuin jatkuvaankin käyttöön. Tästä johtuen käymälä soveltuu sekä vakinaiseen että vapaa-ajan asuntoon.

Kiitos virtsan erottelun, vähenee sekä hajut että käsiteltävän jätteen määrä. Villa-sarja on ollut markkinoilla jo yli 10 vuotta, joiden aikana sitä on kehitetty entistä paremmaksi. Kehitystyön ansiosta Villan kestävyys on omaa luokkaansa ja sitä on erittäin helppo käyttää. Designin, laadun ja mukavuuden osalta Villa vastaa vesivesiä, mutta oikein asennettuna ja käytettynä se tuottaa vesivesiäkin vähemmän hajua.

Villa 9020 käymälään on asennettu 12 V tuuletin, joten se sopii asennettavaksi akku- tai aurinkokennojärjestelmällä varustettuun tilaan. Tuulettimessa on vain yksi tehoasetus. Lisäksi tässä käymälässä jätte keräillään erilliseen käymälän alapuolella olevassa tilassa olevaan säiliöön. Muutoin malli vastaa Villa 9000 käymälää. 2,5 W, 210 mA tuuletin toimii 12 V, 100 Ah akulla käytettävässä noin 2 viikkoa. Akku ei sisälly toimitukseen.

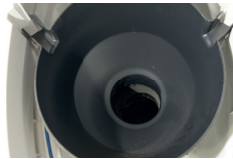
Kapasiteetti on rajoittamaton, sillä säiliö voidaan tyhjentää koska tahansa.

HELPPO KÄYTTÄÄ



PEITTÄVÄ NÄKÖSUOJA

Näkösuoja peittää jättesäiliön, kunnes käymälälle istuudutaan. Näkösuoja taivutetaan sivulle ja samalla jättesäiliö pyörii muutaman asteen jätteen tasaamiseksi.



SÄILIÖ LATTIAN ALLA

Jätteen keräilyyn tarkoitettujen sisäsäiliön sijaan Villa 9020 käymälän sisällä on suppilo, jonka avulla jätte kerätään yhteen ja josta se päätyy käymälätilan alle asennettavaan säiliöön (ei sisälly).



VOIDAAN YHDISTÄÄ AKKUUN

Villa 9020 voidaan yhdistää helposti akkuun mukana toimitettavien akkukaapeleiden avulla. Mukana myös verkkovirta-adaptteri (230 V muuntaja)



VILLA SOPII KAIKILLE

Separett erotteleva lasten-istuin on ostettavissa tarvikkeena. Istuimen ansiosta myös perheen pienimmät voivat käyttää Villa -käymälää.

HELPPO PITÄÄ PUHTAANA

Villa 9020 on helppo pitää puhtaana: Käytä tavallisia puhdistusaineita tai puhdistussettiämme, joka sisältää kaiken tarvittavan erottelevan käymälän puhtaanapitoon.

TÄMÄ SISÄLTYY TOIMITUKSEEN

- Tuuletusputki 40 cm Ø75 mm
- Tuuletusputken ritilä
- Läpiviennin peiterengas - 90° mutkaputki
- Tuuletusputken hattu
- 3 jättesäiliötä - 2 kannta säiliöille
- 10 kompostoituvaa biosäkkiä
- 2 m valkoista virtsaletkua Ø32 mm
- Silikonia tiivistykseen - Ruuvit asennukseen

TÄYDENTÄVÄT TUOTTEET

- 1013-03 Ejektorisäiliö* - 30010 Roslag käymäläjättekompostori** - 1198-01 Puhdistussetti*** - Asennustarvikkeet****(*)



* Ejektorisäiliö yhdistettynä Villa 9020 käymälään luo luonnonmukaista ravinnetta muodostavan käymäläratkaisun.



** Roslag käymäläjättekompostori on tarkoitettu sekä keittiö-, puutarha- että käymäläjätteen kompostointiin. Kahden kompostorin kapasiteetti riittää 5 henkilelle perheelle.



*** Puhdistussetti sisältää kaiken mitä tarvitset erottelevan käymälän puhtaanapitoon.



****(*) Säiliöpaketti 160 mm putkella, 2 jättesäiliöllä, 2 kannella, kiinnikkeillä, ja pusseilla.

ASENNUS

Villa ei vaadi tiettyä lämpötilaa toimiakseen, vaan se toimii hyvin niin huoneenlämmössä kuin lämmittämättömässäkin tilassa. Ainoat vaatimukset asennukselle sähköliittämän lisäksi ovat mahdollisuus johtaa virtsa pois käymälästä ja asentaa tuuletusputki ulos käymälätilasta.

Käymälän toimitukseen sisältyvät tarvittavat osat asennustavan 1 mukaiseen asennukseen.

12 V käymälöiden tuuletusputkiston asennuksessa suositellaan käytettävän maksimissaan kahta 90° mutkaa ja neljää metriä tuuletusputkea. Läpiviennin voi tehdä katon tai seinän läpi. Tuuletusputki voidaan yhdistää myös jo olemassa olevaan ilmanvaihtokanavaan.

Villa 9020 on varustettu kondenssiveden kerääjällä, joten poistoilmaputkea ei tarvitse eristää.

Villa 9020 on lisäksi kytkettävä erilliseen säiliöön. Säiliöt eivät sisälly toimitukseen.

Nämä tarvittavat

Asennus 1:
- Asennussarja (sisältyy toimitukseen)

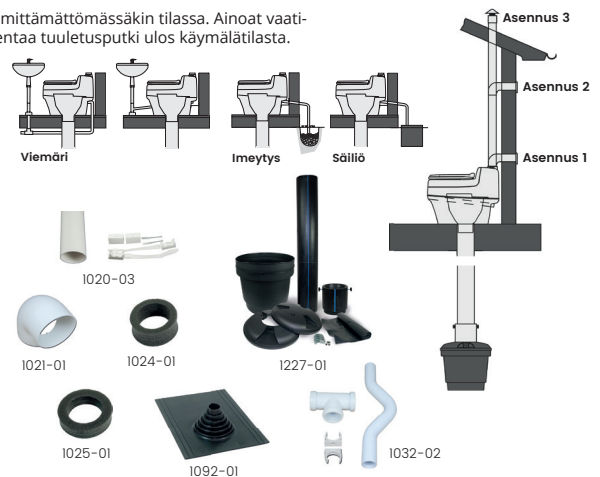
Asennus 2:
- 1020-03 Tuuletusputkipaketti

Asennus 3:
- 1020-03 Tuuletusputkipaketti
- 1092-01 Katon läpivienttiiviste (Tiili/huopakatolle)

Mikäli tuuletusputki yhdistetään olemassa olevaan halkaisijaltaan pienempään putkeen:
- 1024-01 Tuuletusputken soviterengas (75 -> 55 mm)

Mikäli tuuletusputki yhdistetään olemassa olevaan halkaisijaltaan suurempaan putkeen:
- 1025-01 Tuuletusputken soviterengas (110 -> 75 mm)

Viemäriin yhdistettäessä
- 1032-02 Virtsanpoistoputken viemäriiliitos Ø40-32 mm



TEKNISET TIEDOT

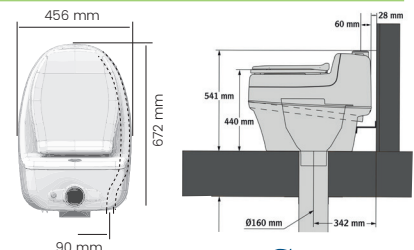
VILLA 9020	Materiaali	Sisäsäiliö	Jännite / teho	Energian kulutus	Virtaliitäntä	Äänitaso / kantavuus	Pakk. koko / paino
	Kierrätettävä korkeakilltoinen polypropeeni	Ostettava erikseen. Voidaan asentaa mihin tahansa soveltuvaan säiliöön.	12 V / 2,5 W / 210 mA	0,06 kWh/vrk	Akkukaapeli 1,9m tai muuntaja 12/230V	<30 dB(A) 150 kg	L:77 B:47 H:66 cm 22 kg

Liitännät:

Menoilmaputki: Ø75 mm
Virtsaputki: Ø32 mm
Jättesäiliön putki: Ø160 mm

Kaikki sähkötuotteemme ovat CE-merkittyjä.

Lisätietoja tuotteistamme löytyy verkkosivuiltamme osoitteesta www.separett.fi



Separett®
Waterless toilets