



Cindi® family on tuorein lisäys polttavien käymälöiden tuoteperheeseen Separettilla. Tämä käymäläratkaisu antaa sinulle vesivessaa vastaavan mukavuuden ja vapauden - missä tahansa sitten oletkin. Käymäläjätte poltetaan korkeassa lämpötilassa ja jäljelle jää vain pieni määrä helposti käsiteltävää tuhkaa.

Cindi® family on IP 44-luokiteltu, joten se on hyväksytty asennettavaksi kylpyhuoneetiloihin. Polttava käymälä tulee huoltaa vuosittain vakinaisessa asumuksessa käytettäessä ja joka toinen vuosi vapaa-ajan asumuksessa käytettäessä. Huoltotarpeesta ilmoitetaan käymälän näytöllä.

Cindi® family on kehitetty erityisesti perhekäyttöön vapaa-ajan asunnoille ja sen kapasiteetti on laskettu vastaamaan 6 henkisen perheen tarpeita. Käymälää voi käyttää, vaikka toinen käyttäjä olisikin juuri asionut käymälällä. Käymälä huomioi kaikki painallukset ja optimoi polttoajan kaiken tehdyn tarpeen mukaan. On tärkeää, että jokainen kävijä painaa oikeaa painiketta, jotta polttotulos on optimaalinen. Käymälään on myös asennettu magneettitunnistin, joka käymälän kannen auetessa sammuttaa vastuksen. Polttotoiminto jatkuu, kun kansi jälleen suljetaan.

Cindi® family sisältää monia sisäänrakennettuja turvajärjestelmiä, jotka valvovat polttokammion, kuoren sisäpuolen ja menoilman lämpötilaa. Laitteessa on myös erillinen ylikuumentumissuoja. Mikäli lämpötila ylittää tietyt raja-arvot, lopettaa käymälä polttamisen automaattisesti ja näyttölle muodostuu virheilmoitus.

HELPPO KÄYTTÄÄ



HELPPO KÄYTTÄÄ

Aseta pussi käymälätilaan tiputusluukkujen tiputusluukkujen päälle. Kun tarpeet on tehty, paina vain tiputuskahvasta.



VALITSE OHJELMA

Paina tehtyä tarvetta vastaavaa painiketta - poltto käynnistyy! Näytöllä näytetään eri viestejä käymälän toiminnasta ja valikosta saa säädettyä mm. polttoaikaa ja tyhjennysväliä.



TYHJENNÄ TUHKAT

Irrrota etulevy ja vedä tuhkalatikko ulos käymälästä. Etulevyn voi myös lukita paikalleen.



CINDI® FAMILY SOPII KAIKILLE

Sally lastenistuin tekee käymälän käytöstä mukavaa myös perheen pienimmille. Lastenistuin sisältyy käymälän toimitukseen.

HELPPO PUHTAANAPITO

Tavallisen kostutetulla rätilä tehtävän puhdistuksen lisäksi käymälän tuhkapönttö tulee puhdistaa säännöllisesti. Näytöllä esiintyvän ilmoituksen jälkeen tuhkat tyhjennetään, 1 litra vettä kaadetaan tuhkapönttöön ja poltto-ohjelma käynnistetään. Näin tuhkapönttö saadaan puhtaammaksi. Näytöllä ilmoitetaan myös savuhormin puhdistuksesta. Hormi puhdistetaan käymälän mukana toimitetulla teräsharjalla. Harjaa käymälän takaosassa olevaa savuputkea koko harjan varren pituudelta ja imuroi irtoava aines pois.

TÄMÄ SISÄLTYY TOIMITUKSEEN

- Mutkaputki Ø110 mm 90°
- Puhdistusharja
- Asennussapluuna
- Lastenistuin Sally
- 500 kpl polttopusseja
- Tuuletusputken hattu
- Meisseli
- O-renkaat tiivistykseen
- Vaihtosarja sulakkeita

TÄYDENTÄVÄT TUOTTEET

- 1218-01 Pussipidike* - 1199-01 Puhdistussetti** - Asennustarvikkeet***



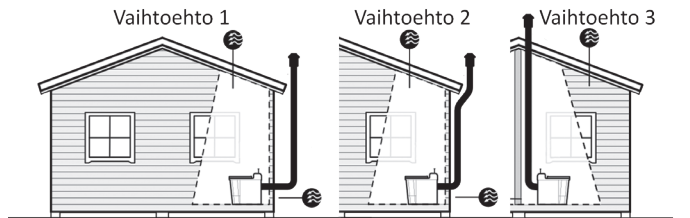
* Pussipidike helpottaa Cindi family käymälän käyttöä tuomalla polttopussit aina saataville käymälän läheisyyteen.



** Puhdistussetti sisältää kaiken mitä tarvitset polttavan käymälän puhtaanaapitoon.

ASENNUS

Takuun voimassaolon lisäksi, hyvän polttotuloksen ja käymälän toimivuuden varmistamiseksi tuuletusputkiston asennus on tärkeää suorittaa asennusohjeiden mukaisesti. Hyväksytyjä asennusvaihtoehtoja on kolme. Kaikissa vaihtoehdoissa raitisilmaventtiili on asennettava käymälätilan ulkoseinään. Asennusohjeiden vastainen asennus mitätöi takuun ja vaikuttaa negatiivisesti polttotulokseen ja käymälän toimintaan. Täydellisen asennusoppaan löydät verkkosivuiltamme osoitteesta www.separett.fi.



☉ Tuuloilaventtiili asennetaan ulkoseinään. Asennettaessa suoraan käymälän taakse menoilmaputken alle, riittää halkaisijaltaan Ø110 mm venttiili. Muualle asennettaessa venttiilin halkaisijan on oltava Ø160 mm.

Vaihtoehtojen 1 ja 2 mukaisissa asennuksissa tulee käymälän takaosan ja sisäseinän välissä olla 100 mm tilaa.

Vaihtoehtoon 3 mukaisessa asennuksessa mutkapala tulee sisäpuolelle, jolloin käymälän taakse tarvitaan 300 mm tilaa.

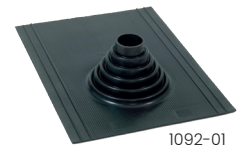
*** Nämä tarvitset

- Asennus 1 & 2:
- 1181-01 Tuuletusputkipaketti polttavalle käymälälle
- Asennus 3:
- 1181-01 Tuuletusputkipaketti polttavalle käymälälle
 - 1092-01 Läpivientitiivist (Tiili/huopakatolle)



Tuuletusputkipaketti sisältää:

- 4 metriä putkea (4x1m) - 2 mutkapalaa 45°
- 3 yhdistysputkea - Seinäkiinnikkeet - Siikonä
- Tuuloilaventtiili 150x150 mm



TEKNISET TIEDOT

CINDI® FAMILY	Materiaali	Sisäosat	Jännite/teho	Energian kulutus	Virtaliitäntä	Äänitaso / Kantavuus	Pakk. koko / paino
	Kierrätettävä antibakteerinen ABS- muovi, valkoiseksi maalattu teräs.	Sisärakenne: Ruostumaton teräs Tuhkalaatikko: Haponkestävä teräs	230 V, 1,8 kW 10 A sulake	0,4-17 kWh/käynti. Polttoaikaa ja siten myös energian kulutusta voi säätää.	2,5 m maadoitettu johto	Noin 55 dB(A) 150 kg	P:77 L:46 K:73 cm 42 kg

Liitännät:

Menoilma: Ø110 mm

Tuuloilma Ø110/160 mm riippuen asennuspaikasta (Huomaa, että tuuloilmaputkea ei asenneta kiinteästi käymälään)

Takuu 3 vuotta - Tuotteella on 3 vuoden materiaali- ja valmistusvirhetakuu. Laitteen kuluvilla osilla on erikseen määritelty takuuaika: vastus 1 vuotta, tuhkapotta 2 vuotta, lämpötunnistin 2 vuotta.



Kaikki sähkötuotteemme ovat CE-merkittyjä. Lisätietoa tuotteistamme löytyy verkkosivuiltamme osoitteesta www.separett.fi

