

# CINDI® BASIC

Tuotenumero 1229-02



Uudistettu CINDI® Basic on uusi lisäyksemme polttavien käymälöiden tuoteperheeseen. Se on erittäin helppokäyttöinen, yhden painikkeen polttava käymälä, joka polttaa jätteet turvallisesti ja tehokkaasti.

CINDI® Basic ilmoittaa käyttäjälle käynnistyspainikkeen ympärillä vilkkuvan avulla poltto-ohjelman vaiheen, tai jos laite tarvitsee erityishuomiota. Lisätietoa löytyy käyttöoppaasta. CINDI® Basic on kehitetty erityisesti vapaa-ajan asunnoille, mutta se soveltuu myös vakinaisen asumuksen käymäläksi. Käymälän kapasiteetti on laskettu vastaamaan 6 henkilön perheen tarpeita. Käymälää voi käyttää, vaikka toinen käyttäjä olisikin juuri asioinut käymälällä. CINDI® Basic huomioi kaikki painallukset ja mukauttaa polttoajan kaiken tehdyn tarpeen mukaan. On tärkeää, että jokainen kävijä painaa käynnistyspainiketta käynnin yhteydessä, jotta polttotulos on optimaalinen.

## HELPPO KÄYTTÄÄ



### HELPPO KÄYTTÄÄ

Aseta pussi käymälätilaan tiputusluukkujen päälle. Kun tarpeet on tehty, paina vain tiputuskahvasta



### VAIN YKSI PAINIKE

Käynnistä poltto-ohjelma painamalla aina painiketta jokaisen asioinnin jälkeen.



### TYHJENNÄ TUHKAT

Irrota etulevy ja vedä tuhkalatikka ulos käymälästä. Etulevyn voi myös lukita paikalleen.



### CINDI BASIC SOPII KAIKILLE

Sally lastenstuin tekee käymälän käytöstä mukavaa myös perheen pienimmille.

(Myydään erikseen)

## HELPPO PUHTAANAPITO

Tavallisen kostutetulla rätilällä tehtävän puhdistuksen lisäksi käymälän tuhkapönttö tulee puhdistaa säännöllisesti. Painikkeen ympärillä vilkkuva valo viestii laitteen sivulla sijaitsevalle näytölle tulleesta ilmoituksesta. Ilmoituksen jälkeen tuhkat tyhjenetään, 1 litra vettä kaadetaan tuhkapönttöön ja poltto-ohjelma käynnistetään. Näin tuhkapönttö saadaan puhtaammaksi. Näytöllä ilmoitetaan myös esim. savuputken puhdistuksesta.

## TÄMÄ SISÄLTYY TOIMITUKSEEN

- Mutkaputki Ø110 mm 90°
- Puhdistusharja
- Asennussapluuna
- 100 kpl polttopusseja
- Tuuletusputken hattu
- Meisseli
- O-renkaat tiivistykseen
- Vaihtosarja sulakkeita

## TÄYDENTÄVÄT TUOTTEET

- 1218-01 Pussipidike\*
- 1199-01 Puhdistussetti\*\*
- Installation material\*\*\*



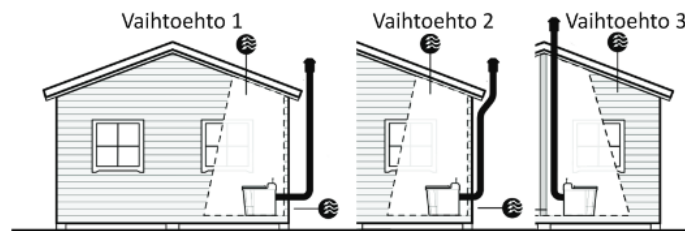
\* Pussipidike helpottaa Cindi Basic käymälän käyttöä tuomalla polttopussit aina saataville käymälän läheisyyteen.



\*\* Puhdistussetti sisältää kaiken mitä tarvitset polttavan käymälän puhtaanaapitoon.

## ASENNUS

Takuun voimassaolon lisäksi, hyvän polttotuloksen ja käymälän toimivuuden varmistamiseksi tuuletusputkiston asennus on tärkeää suorittaa asennusohjeiden mukaisesti. Hyväksytyjä asennusvaihtoehtoja on kolme. Kaikissa vaihtoehtoisissa raitisilmaventtiili on asennettava käymälätilan ulkoseinään. Asennusohjeiden vastainen asennus mitätöi takuun ja vaikuttaa negatiivisesti polttotulokseen ja käymälän toimintaan. Täydellisen asennusoppaan löydät verkkosivuiltamme osoitteesta [www.separett.fi](http://www.separett.fi). Suosittelemme asentamaan käymälän erilliseen vikavirtapiiriin.



Tuloilmaventtiili asennetaan ulkoseinään. Asennettaessa suoraan käymälän taakse menoilmaputken alle, riittää halkaisijaltaan Ø110 mm venttiili. Muualla asennettaessa venttiilin halkaisijan on oltava Ø160 mm.

Vaihtoehtojen 1 ja 2 mukaisissa asennuksissa tulee käymälän takaosan ja sisäseinän välissä olla 100 mm tilaa. Vaihtoehtojen 3 mukaisissa asennuksissa mutkapalaa tulee sisäpuolelle, jolloin käymälän taakse tarvitaan 300 mm tilaa.

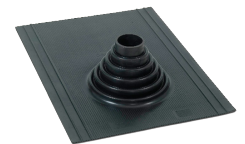
### \*\*\* Nämä tarvikkeet asennukseen

- Asennus 1 & 2:
- 1181-01 Tuuletusputkipaketti polttavalle käymälälle
- Asennus 3:
- 1181-01 Tuuletusputkipaketti polttavalle käymälälle
  - 1092-01 Läpivientitiiviste(Tiili/huopakatolle)



Tuuletusputkipaketti sisältää:

- 4 metriä putkea (4x1m) - 2 mutkapalaa 45°
- 3 yhdistysputkea - Seinäkiinnikkeet - Silkkonia
- Tuloilmaventtiili 150x150 mm



## TEKNISET TIEDOT

CINDI® BASIC	Materiaali	Sisäosat	Jännite/ Teho	Energian-kulutus	Sähköliitäntä	Äänitaso Kantavuus	Pakk. koko ja paino
	Kierrätettävä antibakteerinen ABS- muovi, valkoiseksi maalattu teräs	Sisäosa: Ruostumaton teräs Tuhkalaatikko: Haponkestävä teräs	230 V, 18 kW 10 A sulake	0,6 - 2,4 kWh/poltt-ohjelma	2,5 m maadoitettu johto	Noin 55dB(A) 150 kg	S:77 L:46 K:73 cm 42 kg

### Liitännät:

Poistoilma: Ø110 mm

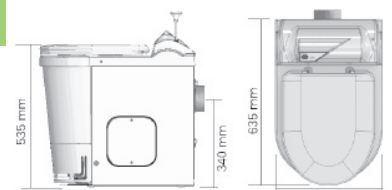
Tuloilma: Ø110/160 mm riippuen asennuksen tyyppistä (Huom! Ei kiinteää liitoskohtaa käymälässä)

### 3 vuoden takuu

Käymälällä on 3 vuoden takuu. Kuluville osilla on rajoitettu takuu: Vastus 1 vuosi, tuhkalaatikko 2 vuotta, lämpöanturit 2 vuotta



Kaikki sähkötuotteemme ovat CE-merkityitä. Lisätietoa tuotteistamme löytyy verkkosivuiltamme osoitteesta [www.separett.fi](http://www.separett.fi)



**Separett®**  
Waterless toilet