



Yhdistä kylmälaitteesi – tulevaisuuteen.



Home Connect.

Yksi sovellus riittää kaikkeen.

Home Connect on ensimmäinen sovellus, joka pesee ja kuivaa puolestasi pyykin, tiskaa astiat, leipoo, keittää kahvin ja kurkistaa jääkaappiin. Erilaiset kodinkoneet, eri merkit – Home Connect verkottaa ja sallii liikkuvuuden.

Sovelluksen monet uudet mahdollisuudet helpottavat elämää. Voit käyttää miellyttäviä palveluita, tutustua hyödyllisiin tietoihin ja hoitaa kotitöitä kätevästi älypuhelimien tai tablettitietokoneen avulla. Tervetuloa uudenaikaiseen arkeen.



Uudenlainen arki

Mukavampi.

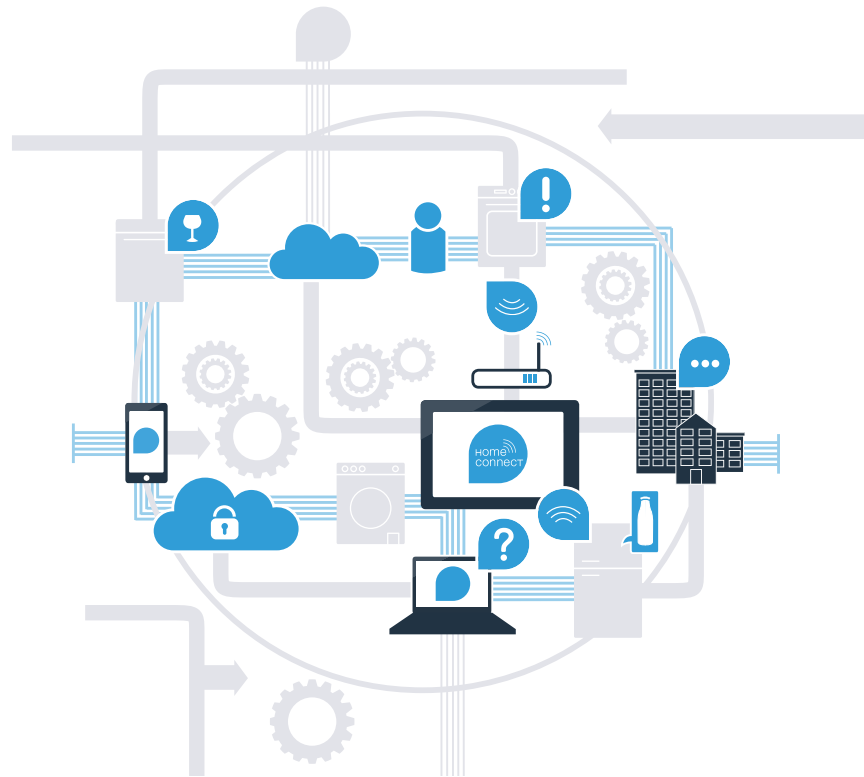
Home Connect -sovelluksen avulla voit ohjata kodinkoneitasi milloin ja missä haluat. Helposti ja intuitiivisesti älypuhelimien tai tablettitietokoneen kautta. Säästy turhilta matkoilta ja odottelulta ja sinulle jää enemmän aikaa asioille, jotka ovat sinulle tärkeitä.

Helpompi.

Voit muuttaa käyttöasetuksia (esimerkiksi merkkiääniä tai yksilöllisiä ohjelmia) sovelluksen selkeän kosketusnäytön kautta. Se on vielä helpompaa ja tarkempaa kuin itse laitteella, ja kaikki tiedot, käyttöohjeet ja lukuisat ohjevideot ovat aina käytettävissäsi.

Verkottuneempi.

Inspiroidu ja tutustu lukuisiin lisäpalveluihin, jotka on räätälöity juuri laitteillesi sopiviksi: käytettävissäsi on reseptikokoelmia, laitteen käyttöä koskevia vinkkejä ja paljon muuta. Voit tilata sopivia lisävarusteita milloin tahansa muutamalla napsautuksella.



Home Connect tuo esiin kylmälaitteesi parhaat puolet.

Home Connect -sovelluksen kautta voit vilkaista kylmälaitteesi sisälle älypuhelimellasi – riippumatta siitä, missä kulloinkin olet. Seuraavilta sivuilta löydät ohjeita kylmälaitteen yhdistämisestä edistykselliseen Home Connect -sovellukseen ja siitä, miten pääset käyttämään hyväksesi monia muita etuja. Kaikki tärkeät Home Connect -sovellusta koskevat tiedot löytyvät osoitteesta www.home-connect.com



Mitä tarvitset kylmälaitteen yhdistämiseksi Home Connect -sovellukseen?

- Älypuhelimessasi tai tablettitietokoneessasi on käyttöjärjestelmän uusin versio.
- Kylmälaitteen sijoituspaikassa on kotiverkkoyhteys (WLAN).

Kotiverkon (WLAN) verkkotunnus ja salasana:

Verkkotunnus (SSID): _____

Salasana (Key): _____

- Kotiverkko on yhdistetty internetiin ja WLAN-toiminto on aktivoitu.
- Kylmälaitte on purettu pakkauksesta ja liitetty sähköverkkoon.

Vaihe 1: Asenna Home Connect -sovellus

- A** Avaa älypuhelimessa tai tablettitietokoneessa App Store (Apple-laitteet) tai Google Play Store (Android-laitteet).
-
- B** Anna Store-sovelluskaupassa hakusana "**Home Connect**".
-
- C** Valitse Home Connect -sovellus ja asenna se älypuhelimeen tai tablettitietokoneeseen.
-
- D** Käynnistä sovellus ja luo Home Connect -yhteys. Sovellus ohjaa sinut kirjautumisprosessin läpi. Merkitse lopuksi muistiin käyttämäsi sähköpostiosoite ja salasana.

Home Connect -kirjautumistiedot:

Sähköposti: _____

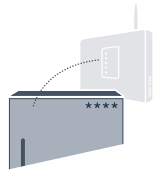
Salasana: _____



Tarkista saatavuus osoitteesta www.home-connect.com



Vaihe 2 (ensimmäinen käyttöönotto): Yhdistä kylmälaite kotiverkkoon (WLAN)

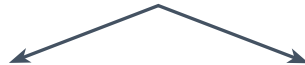


A Liitä kylmälaitteen pistoke liitteenä olevan ohjeen mukaisesti.



B Tarkista, onko kotiverkkosi reitittimellä WPS-toiminto (automaattinen yhdistäminen) (tarkempia tietoja löydät reitittimen käyttöoppaasta).

C Onko reitittimessä WPS-toiminto (automaattinen yhdistäminen)?



Reitittimessä on WPS-toiminto?

**Jatka vaiheesta 2.1 –
Automaattinen yhdistäminen (WPS).**



tai

Reitittimessä ei ole WPS-toimintoa tai et tiedä,
onko sitä vai ei?

**Jatka vaiheesta 2.2 –
Manuaalinen yhdistäminen (Professional-tila).**



Vaihe 2.1: Kylmälaitteen automaattinen yhdistäminen kotiverkkoon (WLAN)

- A** Paina valitsinta **"lock"** ja **"super"** keskeltä ja täsmälleen yhtä aikaa 5 sekunnin ajan. Näyttöruutuun ilmestyy **"Cn"** (Connectivity = Home Connect -valikko).

Valitsinlukitus kytkeytyy päälle, kun valitsinta **"lock"** painetaan pitemmän aikaa. Voit kytkeä lukituksen pois toiminnasta pitämällä valitsinta **"lock"** uudelleen painettuna.

- B** Paina valitsinta **"°C"**. Näyttöruutuun ilmestyy **"AC"** (Automatic Configuration = automaattinen yhdistäminen) ja **"OF"**.

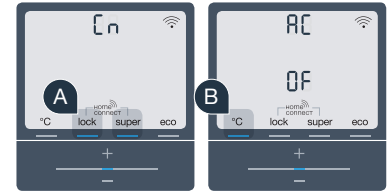
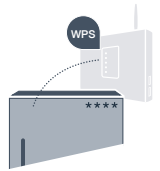
- C** Käynnistä automaattinen yhdistäminen painamalla valitsinta **"+"**. Näyttöruutuun ilmestyy nyt 2 minuutin ajaksi animaatio. Suorita tänä aikana seuraavat vaiheet.

- D** Aktivoi kotiverkon reitittimen WPS-toiminto seuraavien 2 minuutin kuluessa. (Joissakin reitittimissä on esimerkiksi WPS/WLAN-painike. Lisätietoja löytyy reitittimen käyttöoppaasta.)

- E** Kun yhdistäminen on onnistunut, **"On"** vilkkuu näyttöruudussa.

Jatka sitten suoraan vaiheesta 3.

Jos **"OF"** vilkkuu näyttöruudussa 3 sekunnin ajan, yhteyttä ei saatu luotua 2 minuutin kuluessa. Aloita uudelleen kohdasta A tai luo yhteys manuaalisesti (vaihe 2.2).

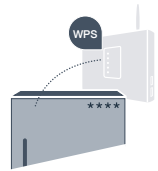


Jos laitetta ei käytetä pitempään aikaan, valikko sulkeutuu automaattisesti.

Aloita uudelleen kohdasta **A**



Vaihe 2.2: Kylmälaitteen manuaalinen yhdistäminen kotiverkkoon (WLAN)



Useimmissa WLAN-reitittimissä on WPS-toiminto. Jos WLAN-reitittimessä ei ole kyseistä toimintoa tai se ei ole tiedossa, voit yhdistää kylmälaitteen kotiverkkoon myös manuaalisesti.

- A** Paina valitsinta **"lock"** ja **"super"** keskeltä ja täsmälleen yhtä aikaa 5 sekunnin ajan. Näyttörüutuun ilmestyy **"Cn"** (Connectivity = Home Connect -valikko).

Valitsinlukitus kytkeytyy päälle, kun valitsinta **"lock"** painetaan pitemmän aikaa. Voit kytkä lukituksen pois toiminnasta pitämällä valitsinta **"lock"** uudelleen painettuna.

- B** Paina valitsinta **"°C"** kaksi kertaa, kunnes näyttörüutuun tulee **"SA"** (Soft Access Point = verkkopiste manuaaliseen yhdistämiseen) ja **"OF"**.



- C** Käynnistä manuaalinen yhdistäminen painamalla valitsinta **"+"**. Näyttörüutuun ilmestyy nyt enintään 5 minuutin ajaksi animaatio. Suorita tänä aikana seuraavat vaiheet.

- D** Kylmälaitteesi on nyt muodostanut tiedonsiirtoa varten oman verkkotunnuksella (SSID) "HomeConnect" varustetun WLAN-verkon, johon voit muodostaa yhteyden älypuhelimella tai tablettitietokoneella.

- E** Siirry tätä varten älypuhelimesi tai tablettitietokoneesi yleiseen asetusvalikkoon ja hae näkyviin WLAN-asetukset.



Vinkki:

Manuaalisessa yhdistämisessä kylmälaitte muodostaa oman WLAN-verkon (Soft Access Point [SAP]), johon päästään älypuhelimella tai tablettitietokoneella.

Jos laitetta ei käytetä pitempään aikaan, valikko sulkeutuu automaattisesti.

Aloita uudelleen kohdasta **A**

F Yhdistä älypuhelin tai tablettitietokone WLAN-verkkoon (SSID) **"HomeConnect"** (WLAN-salasana [Key] on "HomeConnect"). Yhdistäminen voi kestää jopa 60 sekuntia!



G Kun yhdistäminen on onnistunut, avaa Home Connect -sovellus älypuhelimessa tai tablettitietokoneessa.



H Sovellus etsii nyt kylmälaitetta muutaman sekunnin ajan. Kun kylmälaitte on löytynyt, syötä kotiverkon (WLAN) verkkotunnus (SSID) ja salasana (Key) niitä varten oleviin kenttiin.



I Paina tämän jälkeen **"Siirrä kodinkoneelle"**.



J Kun yhdistäminen on onnistunut, **"On"** vilkkuu näyttöruudussa.



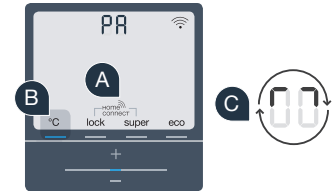
Näyttöruutuun ilmestyy **"OF"**. Yhteyttä ei onnistuttu luomaan 5 minuutin kuluessa. Tarkista, onko kylmälaitte kotiverkon (WLAN) toiminta-alueella, ja toista tarvittaessa menettely.



Vaihe 3: Yhdistä kylmälaite Home Connect -sovellukseen



- A Paina valitsinta **"lock"** ja **"super"** keskeltä ja täsmälleen yhtä aikaa 5 sekunnin ajan. Näyttöruutuun ilmestyy **"Cn"** (Connectivity = Home Connect -valikko).
- B Paina sen jälkeen valitsinta **"°C"**, kunnes näyttöruutuun ilmestyy **"PA"** (Pairing = yhdistäminen kylmälaitteen ja sovelluksen välillä).
- C Paina valitsinta **"+"**, jolloin kylmälaite yhdistetään sovellukseen. Näyttöruutuun ilmestyy animaatio.
- D Kun yhdistäminen on onnistunut, näyttöruudussa näkyy **"On"**.
- E Ota mobiililaite esille. Valitse **"+"** (Lisää) Home Connect -sovelluksessa, kun kylmälaitteesi näkyy sovelluksessa.
- F Jos kylmälaite ei tule automaattisesti näyttöön, valitse sovelluksessa **"Hae kodinkoneita"** ja sitten **"Yhdistä kodinkone"**.
- G Noudata sovelluksen ohjeita toimenpiteen päättämiseksi.
- H Kun yhdistäminen on onnistunut, **"On"** vilkkuu näyttöruudussa 3 sekunnin ajan.
- I Olet saanut yhdistettyä kylmälaitteen sovellukseen! Yhdistämisen onnistuttua näyttöruutuun ilmestyy **"PA"** ja **"On"**.



Yhdistäminen epäonnistui: Varmista, että älypuhelimesi tai tablettitietokoneesi on kotiverkossa (WLAN).

Toista vaiheen 3 toimenpiteet. Mikäli näyttöruutuun tulee **"Er"**, voit palauttaa kylmälaitteen. Lisätietoja palauttamisesta ja muita vinkkejä löytyy käyttöohjeesta.



Kotisi on jo siirtynyt tulevaisuuteen.

Home Connect -toiminnolla varustettu uusi kylmälaitteesi on osa verkotetun kotitalouden uutta sukupolvea. Tiesitkö, että saatavilla on lukuisia Home Connect -toiminnolla varustettuja kodinkoneita? Tulevaisuudessa voit etäohjata johtavien eurooppalaisten kodinkonevalmistajien uuneja, astianpesukoneita, kahviautomaatteja, pesukoneita ja kuivausrumpuja. Tutustu kotitöiden tulevaisuuteen ja moninaiisiin verkotetun kotitalouden tarjoamiin etuihin: www.home-connect.com



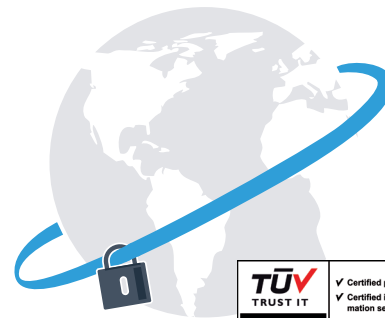
Turvallisuutesi on meille ensiarvoisen tärkeää.

Tietoturva:

Tiedonsiirto tapahtuu aina salatun yhteyden kautta. Home Connect täyttää korkeimmat turvallisuusstandardit ja sovelluksella on TÜV Trust IT -sertifiointi. Lisätietoja tietosuojasta löydät osoitteessa www.home-connect.com

Laiteturvallisuus:

Jotta laitteen käyttö Home Connect -toiminnolla on turvallista, noudata laitteen käyttöohjeessa olevia turvallisuusohjeita.



Nauti vapaudesta muokata arkea
omien toiveittesi mukaan.



Onko sinulla kysyttävää tai haluatko
kääntyä Home Connect -asiakaspalvelun puoleen?
Vieraile sivustollamme osoitteessa www.home-connect.com

8001 037 721

Home Connect on Home Connect GmbH -yhtiön palvelu

Apple App Store ja iOS ovat Apple Inc. -yhtiön tuotemerkkejä
Google Play Store ja Android ovat Google Inc. -yhtiön tuotemerkkejä
Wi-Fi on Wi-Fi Alliancen tuotemerkki
TÜV-tarkastussinetti perustuu TÜV Trust IT GmbH -yhtiön sertifiointiin
Yrityssryhmä TÜV AUSTRIA