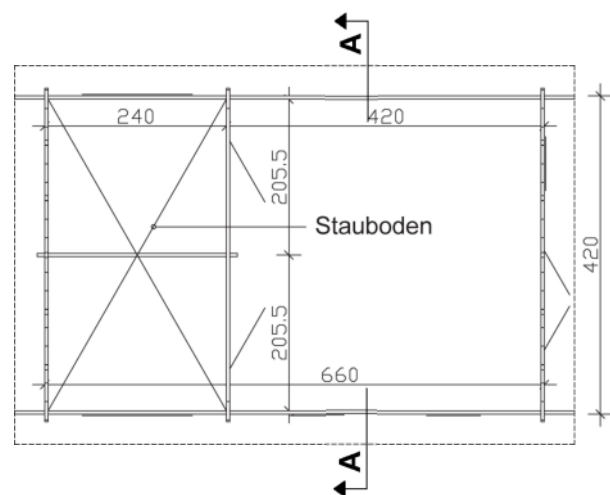


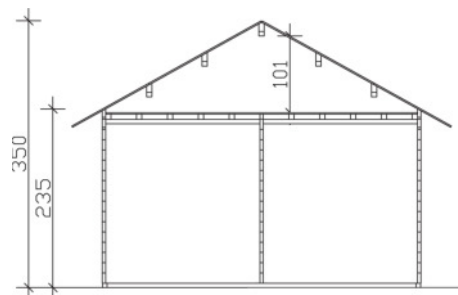
KERROSALA
TILAVUUS

27,72m²
81,08m³

POHJAPIIRUSTUS



LEIKKAUS




Perustukset erillisen suunnitelman mukaisesti

RAKENTEET

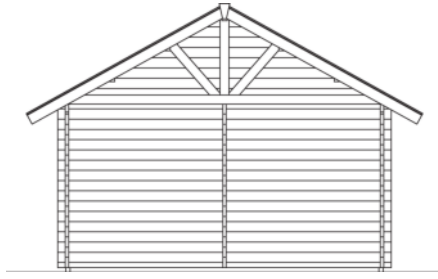
YP.
VESIKATE
RAAKAPONTTILAUTA 19mm
KATTOPALKKI

US.
KEVYTHIRSI 45mm

AP.
LAUDOITUS 19mm
LATTIAPALKIT
TUULETTUVA VÄLITILA
SEPELI
(ROUTAERISTE)
(TÄYTTÖ)
(SUODATINKANGAS)
PERUSMAA

| K.osa/Kyla | Kortteli/Tila | Tontti/Rn:o | Viranomaisten merkintöjä varten | |
|--|---------------|-------------|---|--------------------------------------|
| Rakennustoimenpide UUDISRAKENNUS | | | Piiirustuslaji PÄÄPIIRUSTUS | |
| Rakennuskohteen nimi ja osoite | | | Piiirustuksen sisältö POHJAPIIRUSTUS LEIKKAUS | Mittakaava 1:100 1:100 |
| | | | BERN 4 | |
| Suunnittelija SKAN HOLZ HELME AS | | |  ARK | |
| Allekirjoitus | | | | |
| | | | Pvm. | |

JULKISIVU 1



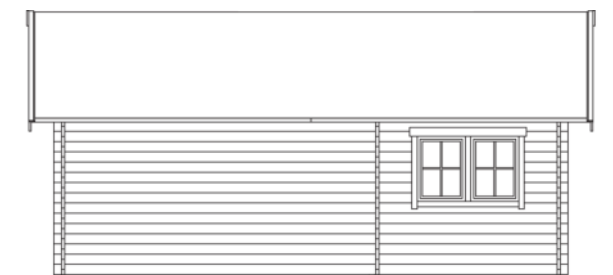
JULKISIVU 2



JULKISIVU 3



JULKISIVU 4



| | | | |
|--|---|-------------|--|
| K.osa/Kyla | Kortteli/Tila | Tontti/Rn:o | Viranomaisten merkintöjä varten |
| Rakennustoimenpide UUDISRAKENNUS | | | Piirustuslaji PÄÄPIIRUSTUS |
| Rakennuskohteen nimi ja osoite | | | Piirustuksen sisältö JULKISIVUT BERN 4 |
| | | | Mittakaava 1:100 |
| Suunnittelija SKAN HOLZ HELME AS |  | | ARK |
| Allekirjoitus | Pvm. | | |