

Exxact IP21 > IP44

Exxact märkätiloihin – IP44

Saat kuivan tilan uppoasennuskalusteesta IP44 kalusteeseen lisäämällä siihen tiivisteeseen tai IP44 pintakalusteeseen lisäämällä asianmukaisen pintakotelon ja käyttämällä Primo tai Basic kehyksiä.



IP21
Kuivat tilat / sisätilat



IP44
Kosteat tilat / ulkotilat

Uppoasennus



Pinta-asennus



IP44 tiivistyspaketit



- IP44 tiivistyspaketeissa 1-, 2- ja 3-aukkoiset versiot c/c 60mm uppojojerasia-asennuksia varten.

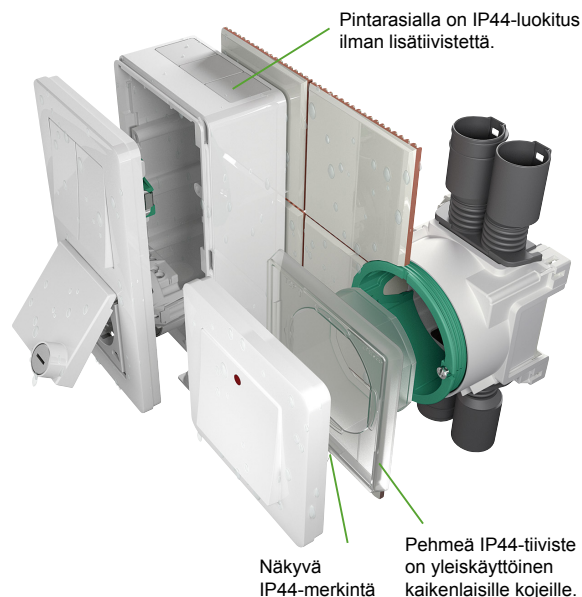
Tyyppi	Väri	Snro
1-os. tiivistyspaketti IP44	■ Läpinäkyvä	17 080 00
2-os. tiivistyspaketti IP44	■ Läpinäkyvä	17 080 01
3-os. tiivistyspaketti IP44	■ Läpinäkyvä	17 080 02

Pintakojerasiat



- IP44 pinta-asennusrasiat asennettavaksi suoraan seinälle.
- Käytettäväksi Primo-kehiksen kanssa.
- IP44 merkintä rasiassa.
- Mahdollista lisätä vedonpoisto.

Tyyppi	Väri	Snro
1-pintakojerasia matala IP44	■ valkoinen	24 180 04
	■ antrasiitti	24 180 14
1-pintakojerasia korkea IP44	■ valkoinen	24 180 05
	■ antrasiitti	24 180 15
2-pintakojerasia korkea IP44	■ valkoinen	24 180 06
	■ antrasiitti	24 180 16



Näkyvä IP44-merkintä

Pehmeä IP44-tiiviste on yleiskäyttöinen kaikenlaisille kojeille.

IP21 > IP44

Kytkimet ja painikkeet, pistorasiat



Kytkimet ja painikkeet



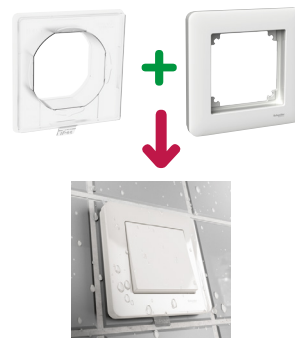
- Nämä IP21 tuotteet voidaan muuttaa IP44 tuotteiksi lisäämällä IP44 tiivistyspaketti tai käyttämällä IP44 pintakojerasiaa.

Snro	Tyyppi	Väri
21 120 06	6/1-kytkin JL	■ valkoinen
21 121 06		■ antrasiitti
21 122 06		■ metalli
21 120 16	6/1-kytkin RL	■ valkoinen
21 121 16		■ antrasiitti
21 122 16		■ metalli
21 120 07	7-kytkin JL	■ valkoinen
21 121 07		■ antrasiitti
21 122 07		■ metalli
21 120 02	2-kytkin JL	■ valkoinen
21 120 03	3-napainen JL	■ valkoinen
21 120 21	2+1-napainen JL	■ valkoinen
21 120 05	5-kytkin JL	■ valkoinen
21 121 05		■ antrasiitti
21 122 05		■ metalli
21 120 15	5-kytkin RL	■ valkoinen
21 120 12	6+6-kytkin JL	■ valkoinen
21 121 12		■ antrasiitti
21 122 12		■ metalli
21 120 56	6-vipupainike JL	■ valkoinen
21 120 55	6+6-vipupainike JL	■ valkoinen
21 120 24	Verhokytkin JL	■ valkoinen
21 121 24		■ antrasiitti
21 122 24		■ metalli
21 120 34	Verhokytkin RL	■ valkoinen
21 120 66	6-vipupainike LED JL	■ valkoinen
21 121 66		■ antrasiitti
21 122 66		■ metalli
21 120 61	1-vipupainike LED JL	■ valkoinen
21 120 46	6/1-kontrollikytkin JL	■ valkoinen
21 120 42	2-Kontrollikytkin "1/0" JL	■ valkoinen

Esimerkkikokoonpanot

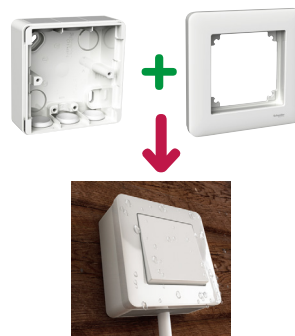
IP44 uppoasennus

Tiiviste 17 080 00 Kehys 21 120 81



IP44 pinta-asennus

Pintakojerasia 24 180 05 Kehys 21 120 81



Huom! Pinta-asennuksessa ei tarvita tiivistettä!

Pistorasiat



- Nämä IP21 tuotteet voidaan muuttaa IP44 tuotteiksi lisäämällä IP44 tiivistyspaketti tai käyttämällä IP44 pintakojerasiaa.

Snro	Tyyppi	Väri
25 301 11	1-pistorasia kannella JL	■ valkoinen
25 301 12		■ antrasiitti
25 301 13		■ metalli
25 300 02	1-pistorasia lukittava JL	■ valkoinen
32 270 01	Vikavirtasuojapistorasia kannella	■ valkoinen

IP44 uppoasennus

Tiiviste 17 080 00 Kehys 21 120 81

IP44 pinta-asennus

Pintakojerasia 24 180 05 Kehys 21 120 81

IP20 > IP44

Elektroniikkatuotteet



Elektroniikkatuotteet

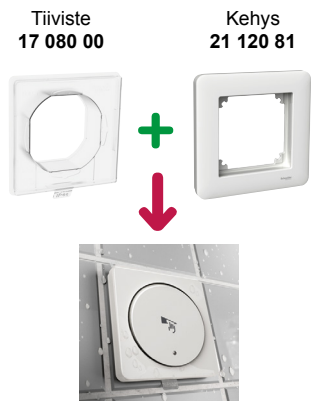


- Nämä IP20 tuotteet voidaan muuttaa IP44 tuotteiksi lisäämällä IP44 tiivistyspaketti tai käyttämällä IP44 pintakojerasiaa.

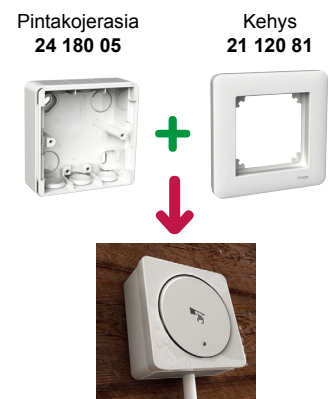
Snro	Tyyppi	Väri
26 223 51	Valonsäädin SD400	■ valkoinen
26 223 52		■ antrasiitti
26 223 53		■ metalli
26 221 41	Painikesäädin 400VA	■ valkoinen
26 221 42		■ antrasiitti
26 221 43		■ metalli
26 221 61	Valonsäädin 315RC	■ valkoinen
26 221 62		■ antrasiitti
26 221 63		■ metalli
26 221 71	Valonsäädin 630RC	■ valkoinen
26 221 72		■ antrasiitti
26 221 73		■ metalli
26 220 07	Valonsäädin 1000RC	■ valkoinen
26 220 08	Valonsäädin 1000RL	■ valkoinen
26 221 81	Universaalisäädin 420W/VA	■ valkoinen
26 221 82		■ antrasiitti
26 221 83		■ metalli
26 221 91	Universaalisäädin 600W/VA	■ valkoinen
26 221 92		■ antrasiitti
26 221 93		■ metalli
26 222 04	Säädin CFL 20-100VA	■ valkoinen
26 223 24		■ antrasiitti
26 224 00		■ metalli
26 222 21	Ohjain 1-10V	■ valkoinen
26 222 22		■ antrasiitti
26 222 23		■ metalli
26 222 31	Moottorisäädin 400VA	■ valkoinen
26 222 32		■ antrasiitti
26 222 33		■ metalli
26 220 01	Elektroninen ajastin 2-napainen	■ valkoinen
26 220 18		■ antrasiitti
26 220 24		■ metalli
26 220 02	Elektroninen ajastin 1-napainen	■ valkoinen

Esimerkkikokoonpanot

IP44 uppoasennus



IP44 pinta-asennus



Valmiit IP44 tuotteet



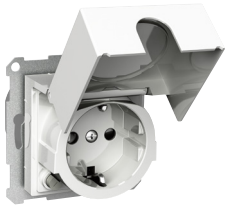
- Kannellinen 2-pistorasia IP44 c/c 60mm uppokojerasia-asennuksiin.
- Kannelliset 2-pistorasiat IP44 pinta-asennuksiin.

Tyyppi	Väri	Snro	Tuote nro	Määrä/pakk.
2-pistorasia IP44 JL	■ valkoinen	25 300 12	WDE002592	5
Pinta 2-pistorasia IP44 JL	■ valkoinen	24 004 46	WDE002292	5
Pinta 2-pistorasia IP44 RL	■ valkoinen	24 004 45	WDE002290	5
Pinta 2-pistorasia IP44 RL, lukittava	■ valkoinen	24 004 47	WDE002294	5
2-pistorasia IP44 JL	■ antrasiitti	25 300 32	WDE003192	1
2-pistorasia IP44 RL	■ antrasiitti	25 300 33	WDE003291	1
Pinta 2-pistorasia IP44 JL	■ antrasiitti	24 004 52	WDE003292	1
Pinta 2-pistorasia IP44 RL	■ antrasiitti	24 004 53	WDE003290	1

IP20 > IP44

Vikavirtasuojat

Vikavirtasuojapistorasiat



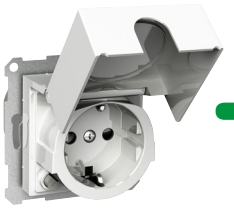
Snro	Tyyppi	Väri
32 270 01	Vikavirtapistorasia kannella IP20 VAL	■ valkoinen



IP44 uppo- ja pinta-asennus

Tiiviste 17 080 00	+	Kehys 21 120 81
Pintakojerasia 24 180 05	+	Kehys 21 120 81

Esimerkkikokoonpanot

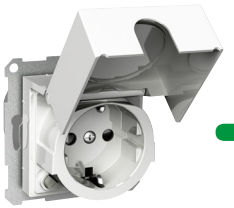


IP44
uppoasennus

Vikavirtapistorasia IP21
32 270 01

Tiiviste
17 080 00

Kehys
21 120 81



IP44
pinta-asennus

Vikavirtapistorasia IP21
32 270 01

Pintakojerasia
24 180 05

Kehys
21 120 81

Huom! Pinta-asennuksessa ei tarvita tiivistettä !

Ei voi päivittää IP44:ksi

1-pistorasia vikavirtasuojalla



- Kannellinen malli voidaan päivittää upporasia-asennuksissa IP44-luokkaan tiivistyspaketilla ja pinta-asennuksissa IP44 pintakojerasialla.

Tyyppi	Väri	Snro	Tuote nro	Määrä/ pakk.
Vikavirtapistorasia IP20	■ valkoinen	32 270 00	WDE002723	1

Vikavirtasuojakytkin



- Vikavirtasuojakytkin 16A IP20 uppoakojerasiaan c/c 60 mm tai 35 mm syvään pintakojerasiaan.

Tyyppi	Väri	Snro	Tuote nro	Määrä/ pakk.
Vikavirtasuojakytkin IP20	■ valkoinen	32 270 04	WDE002789	1

Schneider Electric Finland Oy

Käyntiosoite:
Sokerilinnantie 11 C
02600 Espoo

Postiosoite:
PL 410
02601 Espoo

Puh. 010 446 615
asiakaspalvelu.fi@schneider-electric.com
www.schneider-electric.com/fi

