

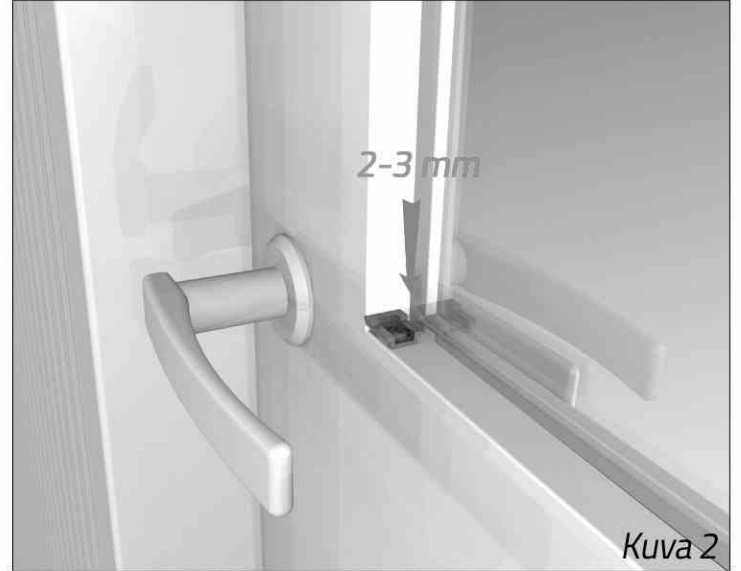


BB24 asennusohje



Kuva 1

Kiinnitä kirkaat muovikiinnikkeet ikkunan kulmiin.



Kuva 2

Jätä kiinnikkeen ja lasin väliin parin millimetrin rako narukiinnikettä varten.



Kuva 3

Liu'uta verhon naruissa olevat kiinnikkeiden kannet paikoilleen. Huomaa, että verhon alareunan naruissa on solmut kansien alla.

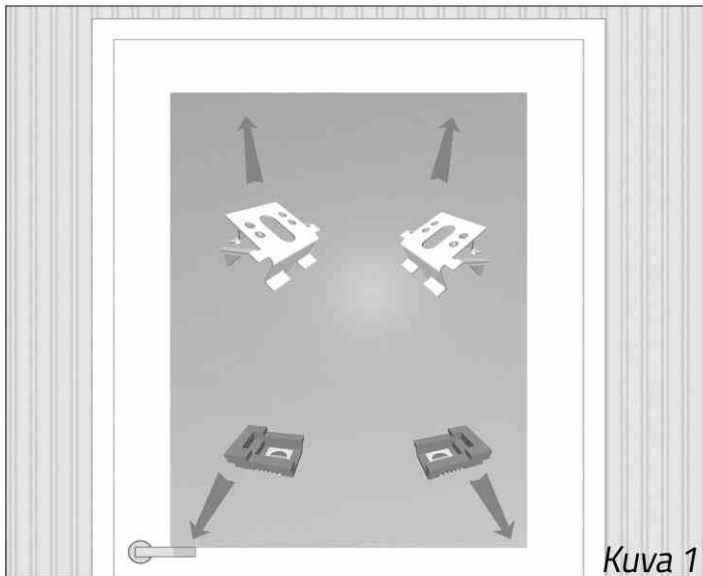


Kuva 4

Testaa verhon liikkuvuus. Jos verho ei pysy ylhäällä, kiristä naruja varovasti molemmista alakulmista.

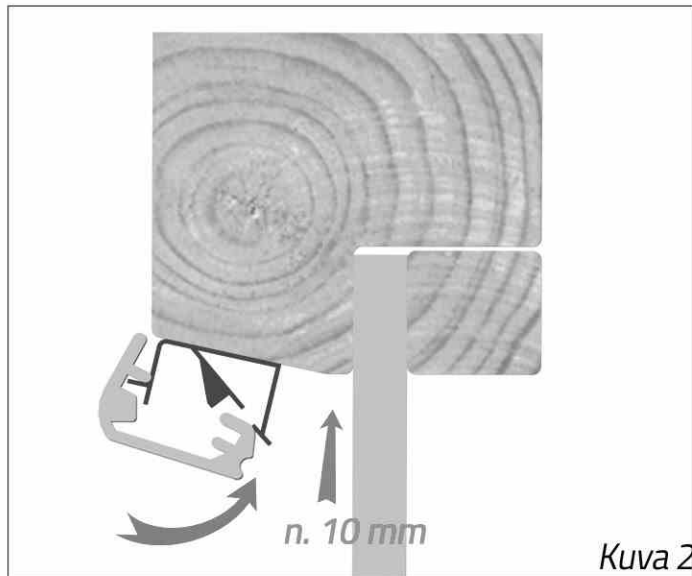
SOLAR
love the sun

BB24 asennusohje



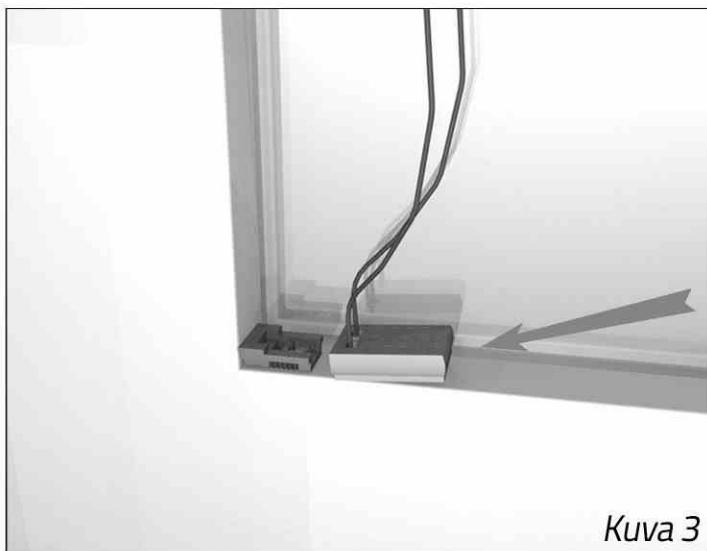
Kuva 1

Kiinnitä metallikiinnikkeet ikkunan yläreunaan. Laita reunimmaisat kiinnikkeet 5-10 cm päähän kulmista ja loput kiinnikkeet tasaisin välein koko ikkunan leveydelle. Kiinnitä kirkkfaat muovi-kiinnikkeet ikkunan alakulmiin kuvan 3 mukaan.



Kuva 2

Jätä yläkiinnikkeen ja lasin väliin noin 10 mm väli. Sovita kiinnityskiskon sisäpinnassa oleva ura kiinnikkeen etureunan kynsiin ja paina sitten kisko paikalleen.



Kuva 3

Liu'uta verhon naruissa olevat kiinnikkeiden kannet paikoilleen.



Kuva 4

Säädä verhon kireys sopivaksi yläkiskon ja lasin välissä olevilla liukusäätimillä. Käytä säätöön verhon mukana toimitettua säätökahvaa. Säädä molemmat reunat erikseen.

SOLAR
love the sun