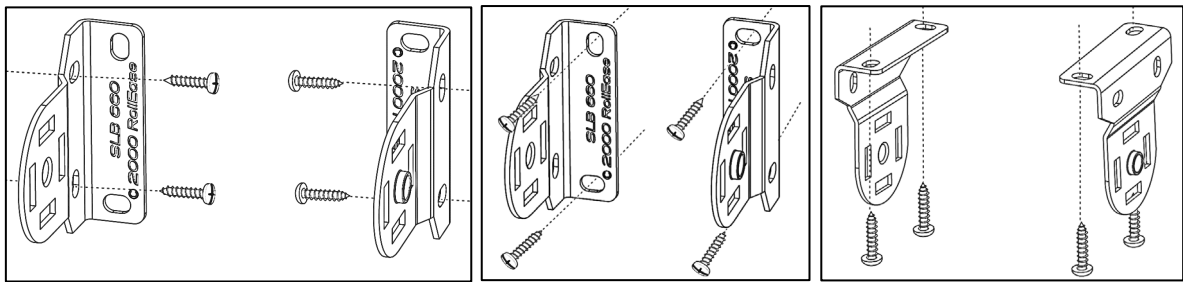


ROLL EASE SKYLINE -KAIHTIMEN ASENNUSOHJE

1. ASENNA KANNAKKEET

Kiinnitä kannakkeet ikkunan kehyksiin, ikkunan reunukseen, seinään tai kattoon oheisten kuvien mukaisesti.



2. ASENNA VERHO

Asenna jousellinen päätytulppa kannakkeen pyöreään reikään.

Pidä päätytulpan jousi sisään painettuna kannakkeessa ja laita sivuvetodon kaksi koukkua kannakkeessa oleviin suorakaiteen muotoisiin aukkoihin. Kun sivuvetodon koukut ovat tulleet aukkojen lävitse, paina varovaisesti sivuvettoa alaspäin, kunnes koukut ovat lukkiintuneet varmasti kannakkeeseen. Sivuvetodon alaosan tulee osoittaa suoraan alaspäin.

3. ASENNA KANNAKEPEITTEET

Liu'uta kannakepiteet kannakkeiden päälle, kunnes napsahtavat paikoilleen.

4. ASENNA KUULAKETJUKIRISTIN

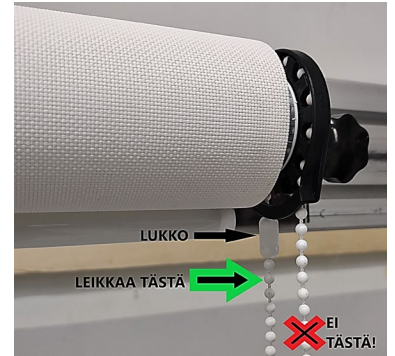
Katso sivu 2

KÄYTÄ KUULAKETJUA VERHON AVAAMISEEN JA SULKEMISEEN. Kuulaketjun vetäminen toiseen suuntaan nostaa verhon ja toiseen suuntaan vetäminen laskee verhon.

KUULAKETJUKIRISTIMEN ASENNUSOHJE

1. Ennen turvavarusteen asentamista, varmista, että kaihtimen kuulaketju vapaana ollessaan roikkuu vähintään 1,5 m päässä lattiatasosta.

Jos kuulaketju on liian pitkä, leikkaa ketju oikean mittaiseksi heti kuulaketjun lukon alapuolelta (kuvassa vihreä nuoli). Ole tarkkana leikkauskohdasta, että kaihdin toimii kuulaketjun lyhennyksen jälkeen oikein.



Huom! Kaihdin tulee olla rullattuna ylös.

2. Aseta kuulaketju ketjunkiristimelle



3. Tarkista kuulaketjun oikea pituus. Kuulaketjun tulee jäädä tarpeeksi kireälle, kun kiristintä vedetään alaspäin. Varmista että ketju ei ole kiertyneenä.



4. Kiinnitä kuulaketjukiristin seinään tai ikkunankarmeihin ruuveilla. Käytä aina tarvittavia proppuja tai ankureita varmistaaksesi kiinnityksen seinään.

