

## TAPETOINTIOHJE | IDEALDECOR VALOKUVATAPETTI, non-woven

### IDEALDECOR NON-WOVEN WALL MURALS

#### OHJEET

##### 1. Seinän esivalmistelu

Varmista, että tapetoitava pinta on puhdas, kuiva, tasainen, kiinteä ja normaalin imukykyinen. Pohjamaalaa pinnat ennen tapetointia.

##### 2. Liimaustyön esivalmistelu

Aseta tapetit tapetoitavan seinän eteen lattialle ja tarkista, että yksittäiset osat tulevat oikeaan järjestykseen. Merkitse seinälle pystyviivat apuna käyttäen luotilankaa tai vatupassia.

##### 3. Tapettiliisterin esivalmistelu

Käytä mukana toimitettua tapettiliisteriä. Sekoita se seuraavasti:

- 4-osainen tapetti, 183x254 cm / 366x127 cm: 50 g / 1,2 l vettä
- 8-osainen tapetti, 366x254 cm: 80 g / 2 l vettä

Ripottele liisteri kylmää veteen ja sekoita voimakkaasti n. 30 sekunnin ajan. Sekoita 3 minuutin jälkeen vielä uudestaan. Anna liisteriin levätä 15–20 minuuttia ja sekoita vielä huolellisesti kerran ennen levittämistä.

##### 4. Liisterin levitys

Levitä liisteri rullan avulla tasaiseksi kerrokseksi seinälle. Varmista, että liisteriä on koko pinnalla.

##### 5. Tapetin asennus

Tapetti painetaan paikoilleen puhdasta liinaa, pehmeää rullaa tai harjaa apuna käyttäen ylhäältä alas- ja sisältä ulospäin suuntautuvilla liikkeillä. Työ kannattaa aloittaa vasemmasta reunasta pitäen mielessä, että tapettiliuskat asetetaan aina reunat vierekkäin.

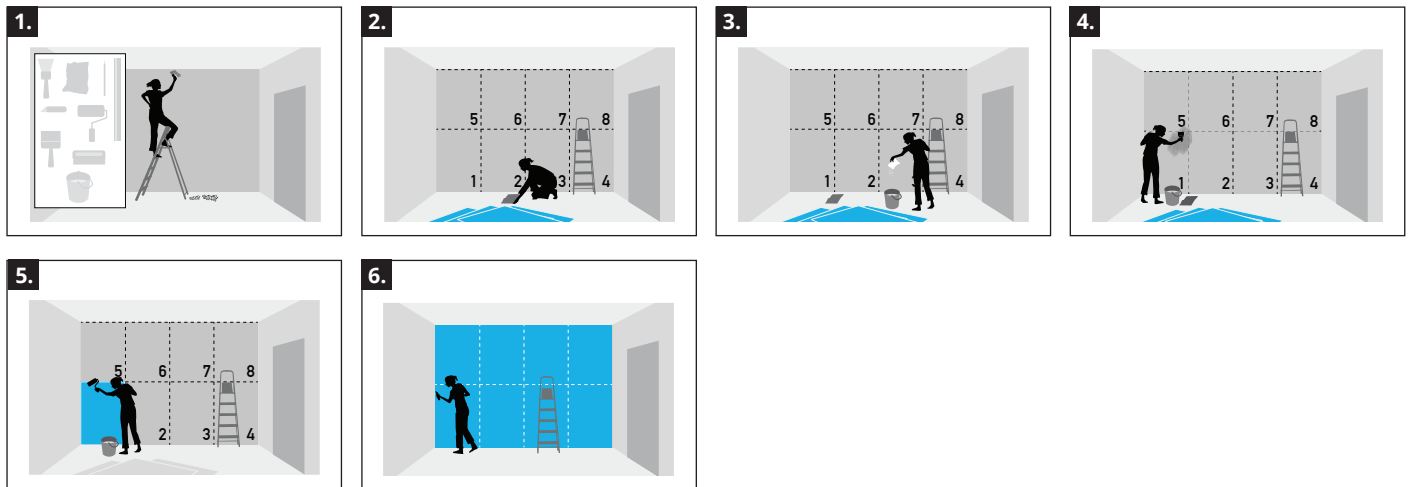
##### 6. Kuivuminen

Leikkaa ylimääräiset tapetit pois terävällä veitsellä. Kuivumisen tulee tapahtua hitaasti – mieluiten huoneenlämmössä eli noin 20 °C:ssa. Jos tapetointi suoritetaan talvella, huone tulee lämmitettyä ja ikkuna sulkea vedon välttämiseksi.

#### TÄRKEÄÄ HUOMIOIDA

- Säilytä tuote kuivassa paikassa.
- Säilytä tuote lasten ulottumattomissa.
- Pienet värierot saattavat olla mahdollisia tekniikasta johtuen.

**Jos tuotteestamme on silti jotakin huomautettavaa, meihin tulee ottaa yhteyttä ennen tapetoinnin suorittamista.**



## TAPETTIEN SYMBOLIT



**Liisteri/liima seinään**  
Liisteri/liima levitetään suoraan seinään.



**Pyyhkimisen kestävä**  
Kestää kevyttä pyyhkimistä.



**Hyvä valonkesto**  
5-6  
(mitataan asteikolla 1-8)