

TAPETOINTIOHJE | NON-WOVEN TAPETTI

ENNEN TAPETOINTIA

- Tarkista, että rullat ovat vahingoittumattomia, painosnumerot ja -kirjaimet sekä värit ovat rullissa samat.
- Varmista, että rullia on riittävä määrä.
- Säilytä etiketit lisätilauksia tai reklamaatiotapauksia varten.
- Varmista, että tapetoitava pinta on puhdas, kuiva, tasainen, kiinteä ja normaalin imukykyinen.
- Pohjamaalaa pinnat kahdesti ennen tapetointia. Kiiltävä pinta-maali tulee pestä himmeäksi maalipesulla. Suosittelemme pohjan maalaamista tapetin sävyiseksi asennettaessa voimakkaan sävyistä tapettia.

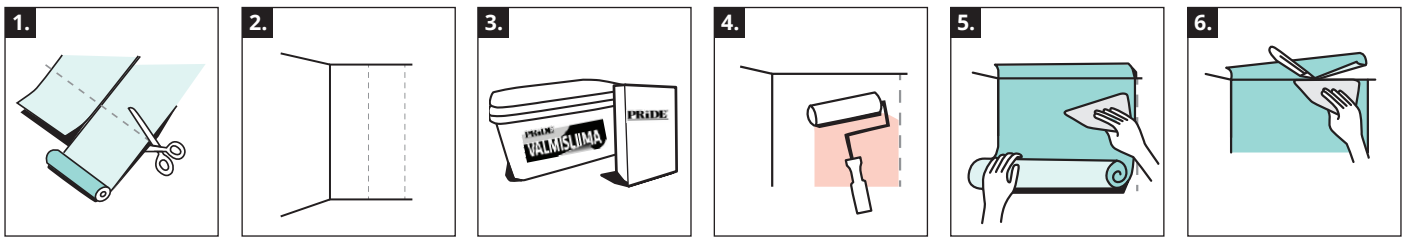
TÄRKEÄÄ HUOMIOIDA

Mikäli tapetissa havaitaan materiaalivirheitä, tapettia ei tule asentaa, vaan on otettava yhteyttä tapetin myyjään. Emme voi hyväksyä materiaalivirheitä, jotka ilmoitetaan tapetin kiinnittämisen jälkeen.

OHJEET

1. Mittaa ja leikkaa tapetin pituudet kuviosovitus huomioiden. Voit myös asentaa tapetin suoraan rullasta. Huomioi tässä tilanteessa, ettei tapettirullan alkupää ole aina ns. yläpää.
2. Merkitse seinälle pystyviivat apuna käyttäen luotilankaa tai vatupassia.
3. Käytä kiinnittämiseen Pride Erikoistapettiliisteriä® tai Pride Valmisliimaa®.
4. Levitä liisteri/liima tasaisesti seinään. Liiallinen liiman käyttö saattaa aiheuttaa liiman läpilyöntejä, jotka kuivuessaan aiheuttavat tummia kohtia tapetin pintaan.
5. Ripusta tapettivuota heti seinälle ja kiinnitä se tapetointilastalla tai harjalla.
6. Leikkaa lopuksi ylimääräinen tapetti pois terävällä veitsellä.

Liisteritahrat poistetaan välittömästi puhtaalla, kostealla ja pehmeällä sienellä kevyesti pyyhkien. 3 vuoden asennuksen jälkeen, tarkista, että tapetti on asettunut hyvin ja on virheetön.



TAPETTIEN SYMBOLIT



Palstautuva

Pintakerros voidaan poistaa seinästä kuivana.



Kokonaan irtoava

Päällyste irtoaa kokonaan seinästä kuivana.



Vuoden kääntö

Joka toinen vuota käännettävä ylösalaisin.



Liisteri/liima seinään

Liisteri/liima levitetään suoraan seinään.



Liisteri/liima tapettiin

Liisteri/liima levitetään tapettiin.



Vapaa kohdistus

Tapetissa ei ole kuvion sovutusta.



Tasakohdistus

Vuodat katkotaan aina samasta kuvion kohdasta ja asennetaan seinään kohdistamalla kuvio edellisen vuoden kanssa.



Vuorokohdistus

Vuodat leikataan siten, että joka toinen vuota on aina samanlainen.

25

Kuviokorkeus

Kuviovälin korkeus mainittu senttimetreissä esim. 25.



Pyyhkimisen kestävä

Kestää kevyttä pyyhkimistä.



Pyyhkimisen kestävä

Kestää pyyhkimistä kostealla sienellä ja miedolla astianpesuaineella.



Pesunkestävä

Kestää pesua sienellä ja astianpesuaineella.



Harjapesunkestävä

Kestää pesua pehmeällä harjalla ja pesuaineella.



Erinomainen valonkesto

7-8
(mitataan asteikolla 1-8)



Hyvä valonkesto

5-6
(mitataan asteikolla 1-8)



Tyydyttävä valonkesto

3-4
(mitataan asteikolla 1-8)



Välttävä valonkesto

1-2
(mitataan asteikolla 1-8)