

TAPETOINTIOHJE | VALOKUVATAPETTI, digitaalisesti painettu

Valokuvatapetit valmistetaan korkealaatuiselle non-wovenille omien mittojen mukaan tai standardikokoisena.

Mallista riippuen vuodan leveys on 46,5 cm, 50 cm tai 53 cm. Vuodat ovat rullassa numerojärjestyksessä. Vuodat tulee leikata ja asentaa numerojärjestyksessä vasemmalta oikealle siten, että vuodan numero on aina yläpäässä.

ENNEN TAPETOINTIA

- Varmista, että tapetoitava pinta on puhdas, kuiva, tasainen, kiinteä ja normaalin imukykyinen.
- Pohjamaalaa pinnat ennen tapetointia. Suosittelemme pohjan maalaamista tapetin sävyiseksi asennettaessa voimakkaan sävyistä tapettia.

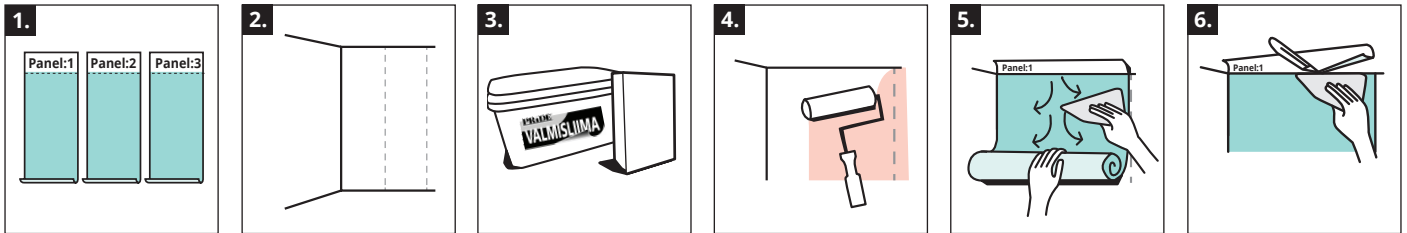
TÄRKEÄÄ HUOMIOIDA

Mikäli tapetissa havaitaan materiaalivirheitä, tapettia ei tule asentaa, vaan on otettava yhteyttä tapetin myyjään. Emme voi hyväksyä materiaalivirheitä, jotka ilmoitetaan tapetin kiinnittämisen jälkeen.

OHJEET

1. Leikkaa vuodat valmiiksi. Levitä vuodat lattialle oikeaan järjestykseen alkaen numerosta 1. Vuodat on merkitty ylälaudassa olevin numeroin: Panel 1, Panel 2 jne.
2. Merkitse seinälle pystyviivat apuna käyttäen luotilankaa tai vatupassia.
3. Käytä kiinnittämiseen Pride Erikoistapettiliisteriä® tai Pride Valmisliimaa®
4. Levitä liisteri/liima tasaisesti seinään hieman vuotaa leveämmälle alueelle. Varmista, että liisteri/liimaa on joka kohdassa.
5. Asenna vuodat seinälle numerojärjestyksessä tapetointilastaa tai -harjaa apuna käyttäen.
6. Leikkaa lopuksi ylimääräinen tapetti pois terävällä veitsellä lastaa apuna käyttäen.

Liisteritahrat tapetista poistetaan välittömästi puhtaalla, kostealla ja pehmeällä sienellä kevyesti pyyhkien.



TAPETTIEN SYMBOLIT



Liisteri/liima seinään

Liisteri/liima levitetään suoraan seinään.



Kokonaan irtoava

Päällyste irtoaa kokonaan seinästä kuivana.



Pyyhkimisen kestävä

Kestää pyyhkimistä kostealla sienellä ja miedolla astianpesuaineella.



Hyvä valonkesto

5-6
(mitataan asteikolla 1-8)