

BOX006 Washbasin mixer

BOX006 Chrome

Tuotenumero

BOX006 Chrome - 8553371
BOX006 Matte Black - 9418332
BOX006 Brass - 9418109
BOX006 Copper - 9418621
BOX006 Bronze - 9425938
BOX006 Black Chrome - 9418950
BOX006 Honey Gold - 9419132
BOX006 Brushed Black Chrome - 9422573
BOX006 Brushed Nickel - 9421280
BOX006 Ascot Grey - 9422819



Sisäänrakennettu pesuallashana.

Juoksuputki 175mm.

Yhteensopiva asennuslaatikon

T Box 2.0 Small kanssa. Tilattava erikseen.

Sisältää kytkentäletkut.

TILAUSTUOTE

Hanojen Puhdistus

Pinta pyyhitään pehmeällä liinalla ja haalealla vedellä ja mahdollisesti saippuoliuksella. Vältä emäksisiä, happamia kalkinpoistoaineita tai hankaavia puhdistusaineita. Messinki on materiaali, joka saa kauniin patinan ajan myötä, mutta voidaan kiillottaa messinginkiillotusaineella. Myös kupari saa patina, mutta sitä ei tulisi kiillottaa. Muut kiiltävät pinnat säilyttävät kiiltonsa ja Honey Gold saa syvyytensä 2-3 %:sta aidosta kullasta.

Keittiöaltaat ja pesualtaat

Puhdistus

Huolehdi altaastasi hyvin.

Puhdista allas aina käytön jälkeen, tällöin ruostumattomasta teräksestä valmistettu pinta säilyttää kiiltonsa ja pidentää käyttöikä.

Puhdista miedolla pesuaineella ja vedellä.

Muista kuivata käytön jälkeen ja vältä nesteiden kuivumista altaasi pinnalle.

Vältä voimakkaita mineraalihappojen ja tiettyjen orgaanisten happojen liuoksia, jotka voivat aiheuttaa korroosiota ruostumattoman teräksen pinnalle. Vältä myös klooriliuoksia ja hopeankiillotusaineita.

Huuhtelee happoja sisältävät elintarvikkeet (mehut,etikka,sinappi,suola jne.) pian pois altaasi pinnalta. Jos tahroja esiintyy, hiero ne pehmeällä liinalla ja esim. hammastahnalla (Colgate).

Naarmut

Altaasi naarmuuntuu, se on väistämätöntä. Naarmuuntumisen ehkäisemiseksi älä koskaan käytä kovia tai teräviä esineitä altaan pinnalla. Vältä myös kuumien paistinpannujen ja kattiloiden asettamista suoraan altaaseesi. Hiomajauhe ja teräsvilla naarmuttavat pintaa, mutta voivat myös aiheuttaa ei toivottuja värjäntymiä. Tulleet naarmut tasaantuvat kyllä ajan myötä ja tulevat luonnolliseksi osaksi kehittyvää pintaa. Ruostumattoman teräksen kiilto säilyy naarmuista huolimatta.

Fysikaalinen höyrysaostuma (PVD) -pinnoite

Sävytetyt altaamme ovat myös ruostumatonta terästä, joka on päällystetty ohuella nitridikalvolla. Menetelmää kutsutaan fysikaaliseksi höyrykerrostukseksi (PVD), ja se takaa ainutlaatuisen värin lisäksi kestävä pinnan.

Kalkinpoisto

Poresuuttamista,kattolautasista ja suihkukahvoista on poistettava kalkki säännöllisesti laittamalla ne etikkahauteeseen pariiksi tunniksi. Mikäli kalkkitahroja ilmenee, käytä puhdistukseen esim. eukalyptusöljyä ja pehmeää kangasta.

Voitelu

Voitele vain silikonirasvalla.

Huolto

Vieraile [YouTube-kanavallamme](#) →, jossa on opetusvideoita keraamisen sisäosan vaihtamisesta,poreen vaihtamisesta ja paljon muuta.

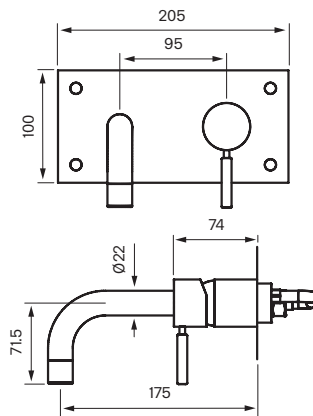
Tekniset tiedot

Liitäntä - Liitäntäletku mutterilla
Uloslähtevien liitäntöjen määrä - 1
Liitäntän (sisään) koko - 1/2 tum
Liitäntän (ulos) koko - 1/2"
Sisäänrakennettu - Kyllä
Ääniluokka (EN-ISO3822/DIN-52 218) - 1, <=20 dB(A)
Nostuventtiili - Ei
Ulosvedettävän letkun pituus - 175 mm
Maksimivirtaama (300kPa) - 0,22
Pesukoneventtiili - Ei
Kääntyvä juoksuputki - Ei

Mitat / Paino

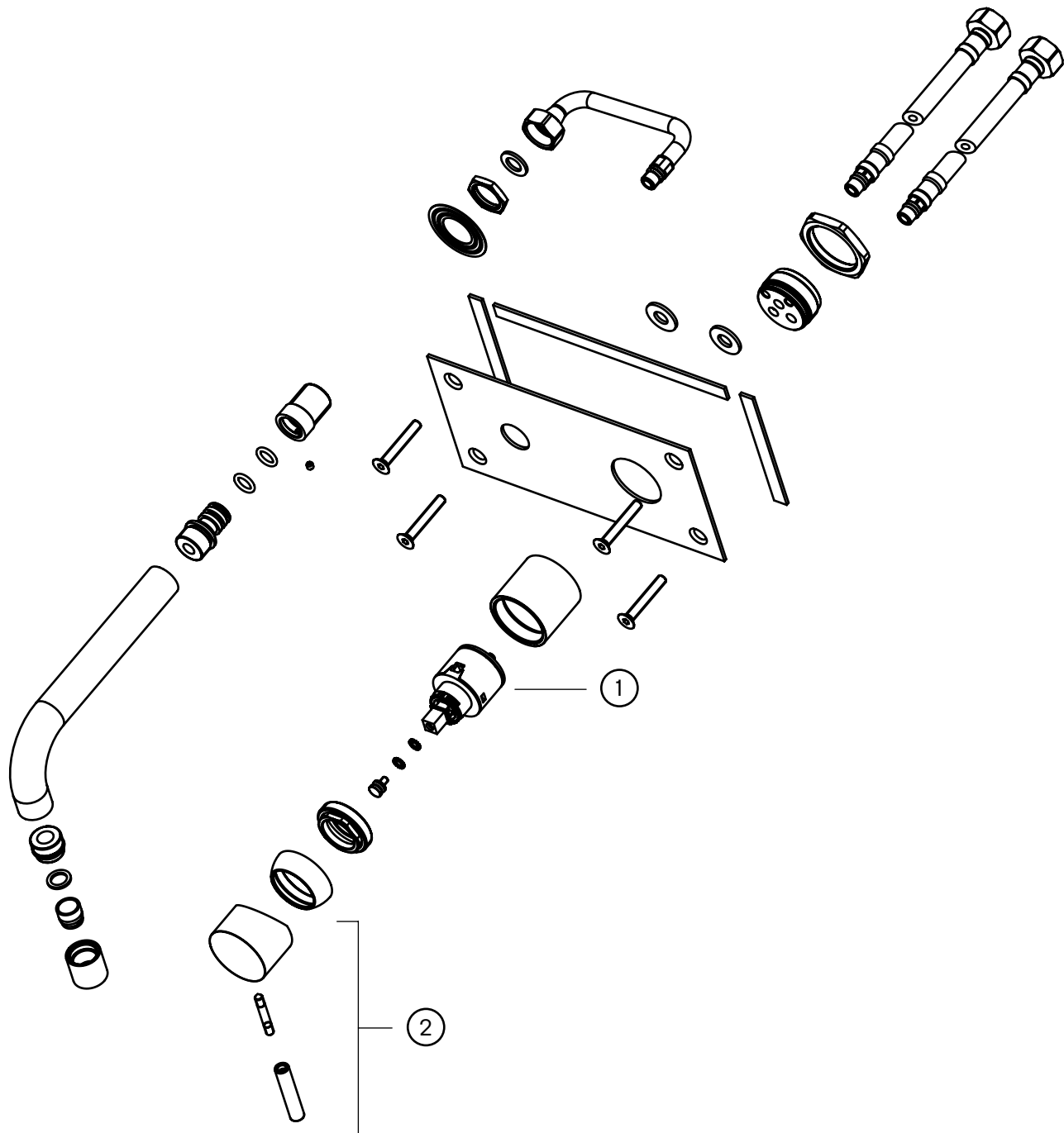
Pakkaus - Syvyys - 430 mm
Pakkaus - Leveys - 260 mm
Pakkaus - Korkeus - 140 mm
Pakkaus - Nettopaino - 2,20 kg
Pakkaus - Tilavuus - 0,02 m³
Korkus ulostulon alla - 71 mm
Tuote - Leveys - 205 mm
Tuote - Syvyys - 175 mm
Tuote - Korkeus - 100 mm
Maksimi rak.korkeus - 100 mm

Tapwell



Tapwell

Explosion Drawing



- 1. ZA91104 Hydroplast ø35
- 2. ZLEV501

Tapwell

Pressure Drop

