

BOX7268 ED2 Built-in

BOX7268 ED2 Chrome

Tuotenumero

BOX7268 ED2 Chrome - 9421794
BOX7268 ED2 Matte Black - 9421668
BOX7268 ED2 Brass - 9421819
BOX7268 ED2 Copper - 9421818
BOX7268 ED2 Bronze - 9424540
BOX7268 ED2 Black Chrome - 9421815
BOX7268 ED2 Honey Gold - 9421817
BOX7268 ED2 Brushed Black Chrome - 9422574
BOX7268 ED2 Brushed Nickel - 9421816
BOX7268 ED2 Ascot Grey - 9422813

Piiloasennuspaketti ED2.

Sisältää painekompensoidun termostaatin, käsisuihkun, sadesuihkulautasen, seinäliitäntäputken lautaselle sekä asennuslaatikon.

Liitäntäletkut 2 kpl, tilattava erikseen.

Käyttöveden liitännät 16mm.

TILAUSTUOTE



Hanojen Puhdistus

Pinta pyyhitään pehmeällä liinalla ja haalealla vedellä ja mahdollisesti saippualliuoksella. Vältä emäksisiä, happamia kalkinpoistoaineita tai hankaavia puhdistusaineita. Messinki on materiaali, joka saa kauniin patinan ajan myötä, mutta voidaan kiillottaa messinginkiillotusaineella. Myös kupari saa patina, mutta sitä ei tulisi kiillottaa. Muut kiiltävät pinnat säilyttävät kiiltonsa ja Honey Gold saa syvyytensä 2-3 %:sta aidosta kullasta.

Keittiöaltaat ja pesualtaat

Puhdistus

Huolehdi altaastasi hyvin.

Puhdista allas aina käytön jälkeen, tällöin ruostumattomasta teräksestä valmistettu pinta säilyttää kiiltonsa ja pidentää käyttöikää.

Puhdista miedolla pesuaineella ja vedellä.

Muista kuivata käytön jälkeen ja vältä nesteiden kuivumista altaasi pinnalle.

Vältä voimakkaita mineraalihappojen ja tiettyjen orgaanisten happojen liuoksia, jotka voivat aiheuttaa korroosiota ruostumattoman teräksen pinnalle. Vältä myös klooriliuoksia ja hopeankiillotusaineita.

Huuhtelee happoja sisältävät elintarvikkeet (mehut,etikka,sinappi,suola jne.) pian pois altaasi pinnalta. Jos tahroja esiintyy, hiero ne pehmeällä liinalla ja esim. hammastahnalla (Colgate).

Naarmut

Altaasi naarmuuntuu, se on väistämätöntä. Naarmuuntumisen ehkäisemiseksi älä koskaan käytä kovia tai teräviä esineitä altaan pinnalla. Vältä myös kuumien paistinpannujen ja kattiloiden asettamista suoraan altaaseesi. Hiomajauhe ja teräsvilla naarmuttavat pintaa, mutta voivat myös aiheuttaa ei toivottuja värjäntymiä. Tulleet naarmut tasaantuvat kyllä ajan myötä ja tulevat luonnolliseksi osaksi kehittyvää pintaa. Ruostumattoman teräksen kiilto säilyy naarmuista huolimatta.

Fysikaalinen höyrysaostuma (PVD) -pinnoite

Sävytetyt altaamme ovat myös ruostumatonta terästä, joka on päällystetty ohuella nitridikalvolla. Menetelmää kutsutaan fysikaaliseksi höyrykerrostukseksi (PVD), ja se takaa ainutlaatuisen värin lisäksi kestäväen pinnan.

Kalkinpoisto

Poresuuttamista,kattolautasista ja suihkukahvoista on poistettava kalkki säännöllisesti laittamalla ne etikkahauteeseen pariiksi tunniksi. Mikäli kalkkitahroja ilmenee, käytä puhdistukseen esim. eukalyptusöljyä ja pehmeää kangasta.

Voitelu

Voitele vain silikonirasvalla.

Huolto

Vieraile [YouTube-kanavallamme](#) →, jossa on opetusvideoita keraamisen sisäosan vaihtamisesta,poreen vaihtamisesta ja paljon muuta.

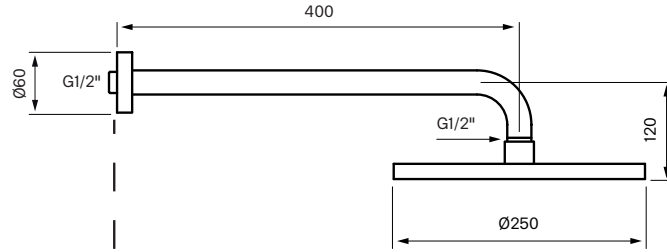
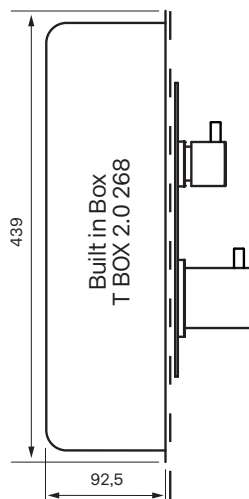
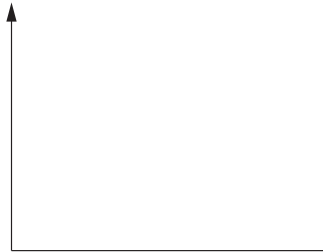
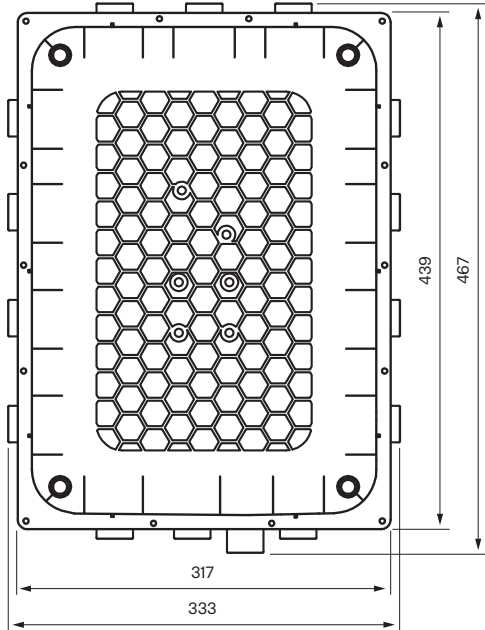
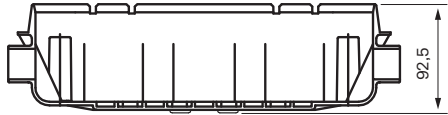
Tekniset tiedot

Uloslähtevien liitäntöjen määrä - 2
Liitäntän (sisään) koko - 3/4 tum
Liitäntän (ulos) koko - 1/2"
Sisäänrakennettu - Kyllä
Ääniluokka (EN-ISO3822/DIN-52 218) - 1
Ulosvedettävän letkun pituus - 120 mm
Kääntyvä juoksuputki - Ei
Lämmönsäädön rajoitin - Kyllä
Lämpötilan rajoitin (38°C) - Kyllä
Termostaatti - Kyllä
Painevakioitu - Kyllä

Mitat / Paino

Korkeussäädettävä - Ei
Letkun pituus - 1500 mm
Tuote - Leveys - 150 mm
Tuote - Syvyys - 95 mm
Tuote - Korkeus - 370 mm
Kattolautaisen halkasija - 250 mm
Maksimi rak.korkeus - 370 mm

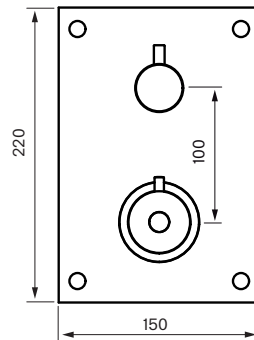
Tapwell



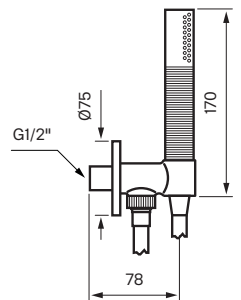
Recommended height shower head 210–240 cm

Studs/Wall

Mixer front view



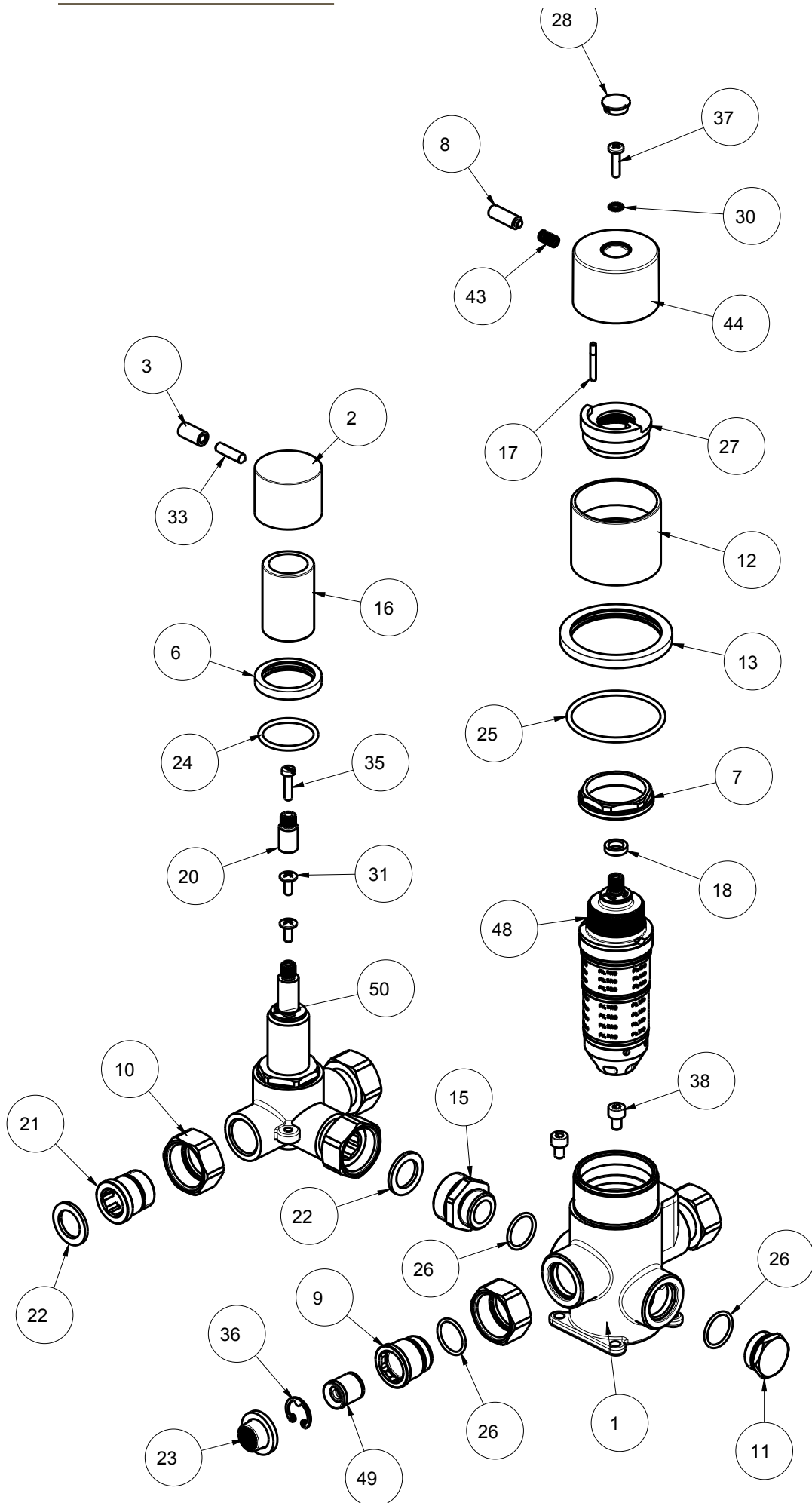
Hand shower



Recommended height shower mixer 110 cm from floor to center of plate

Recommended height hand shower 110 cm from floor to center of hand shower unit

Tapwell



Tapwell

Pressure Drop

