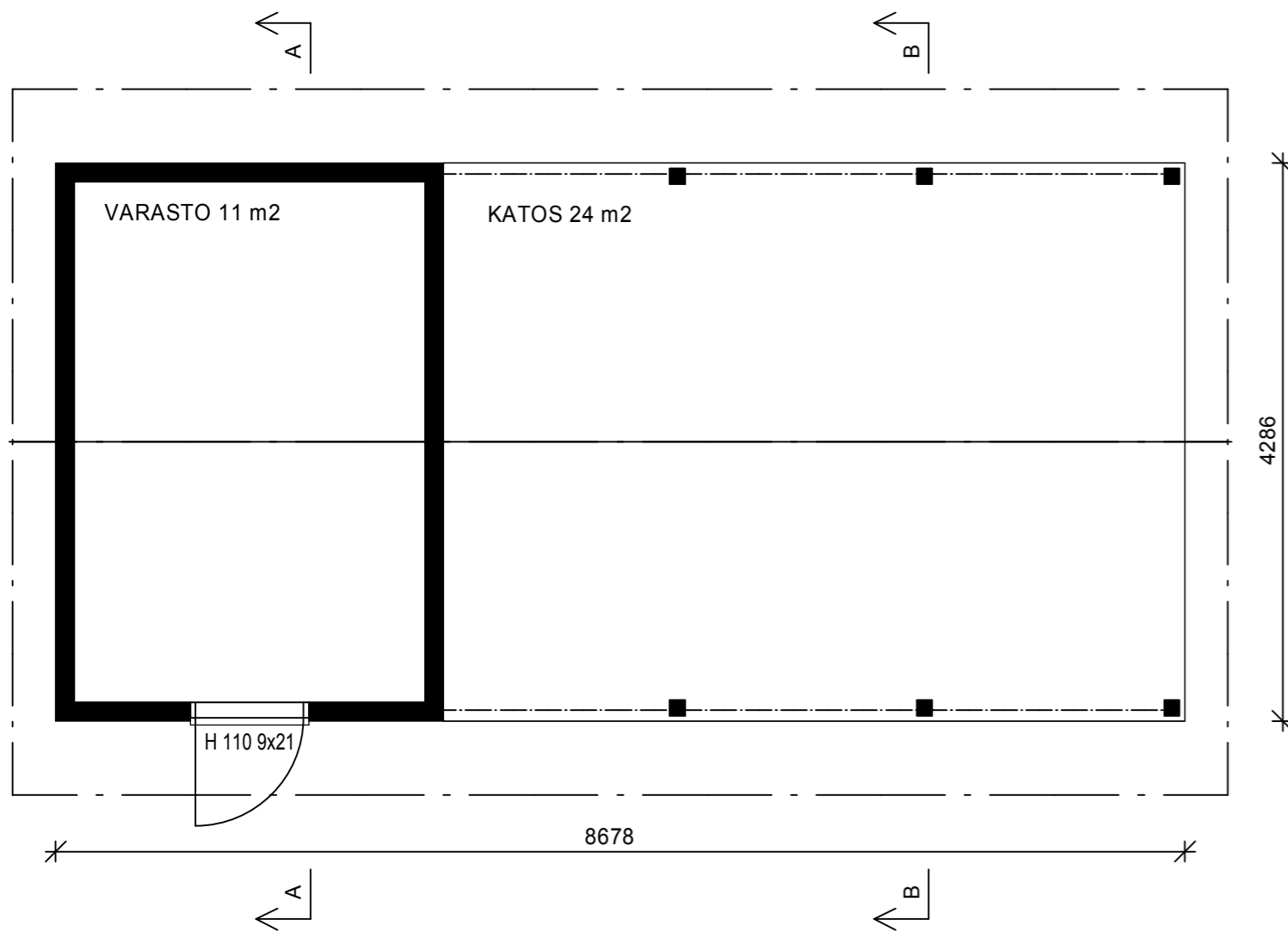


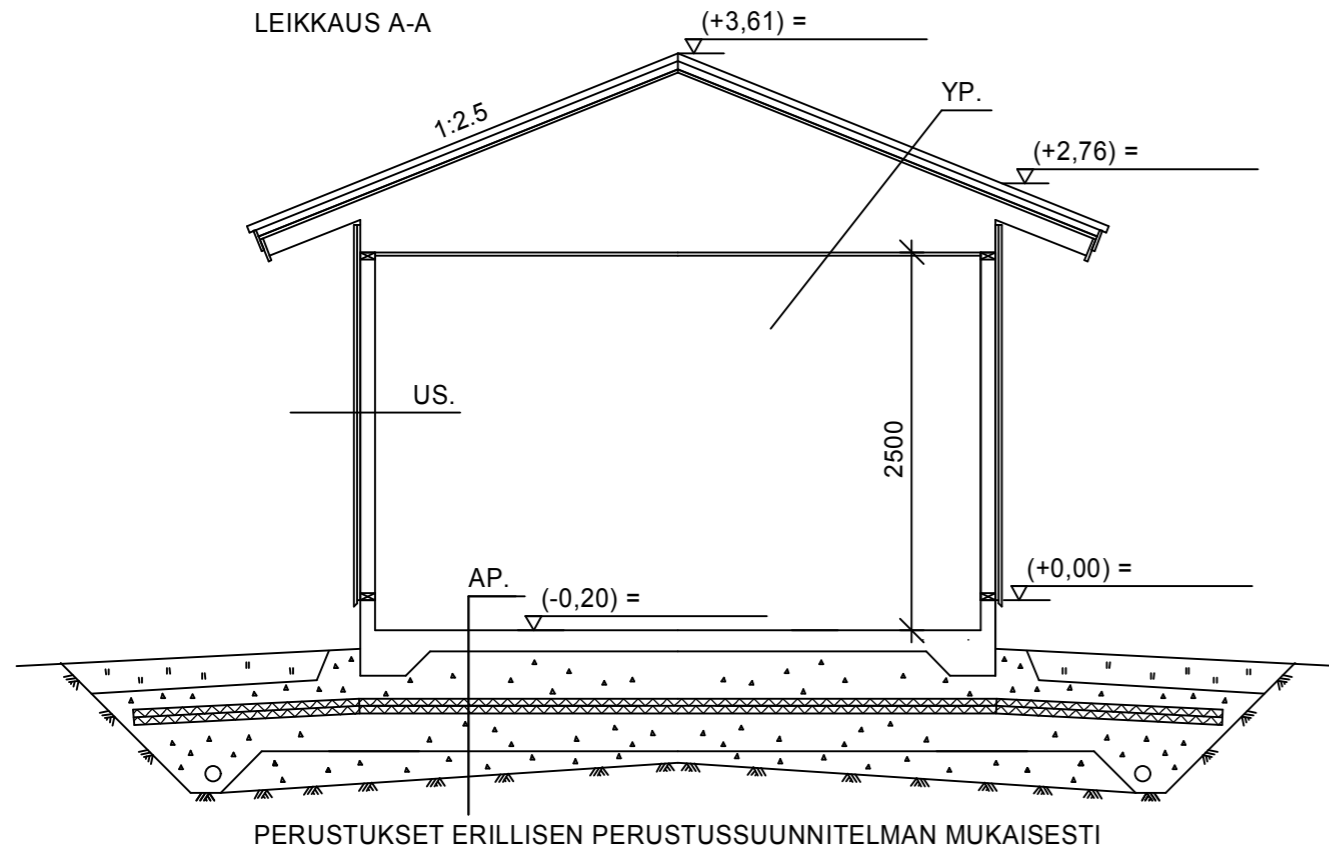
KERROSALA 13 m<sup>2</sup>  
TILAVUUS 33 m<sup>3</sup>

PALOLUOKKA P3



PÄÄSUUNNITTELIJAN KUITTAUS:

K.osa/Kylä	Korttel/Tila	Tontti/Rn:o	Viranomaisten merkintöjä varten	
Rakennustoimenpide	UUDISRAKENNUS		Piirustuslaji	PÄÄPIIRUSTUS
Rakennuskohteen nimi ja osoite			Piirustuksen sisältö	Mittakaava
			POHJAPIIRUSTUS	1:50
Bygghemma Finland Oy			ARK	
PL 1005 Maisterinkatu 9-11, 11100 Riihimäki puh. 0800-09800				
Suunnittelija	Allekirjoitus	Pvm.		
RI Jani Rantanen	<i>Jani Ranta</i>	7.9.2015		



#### RAKENTEET

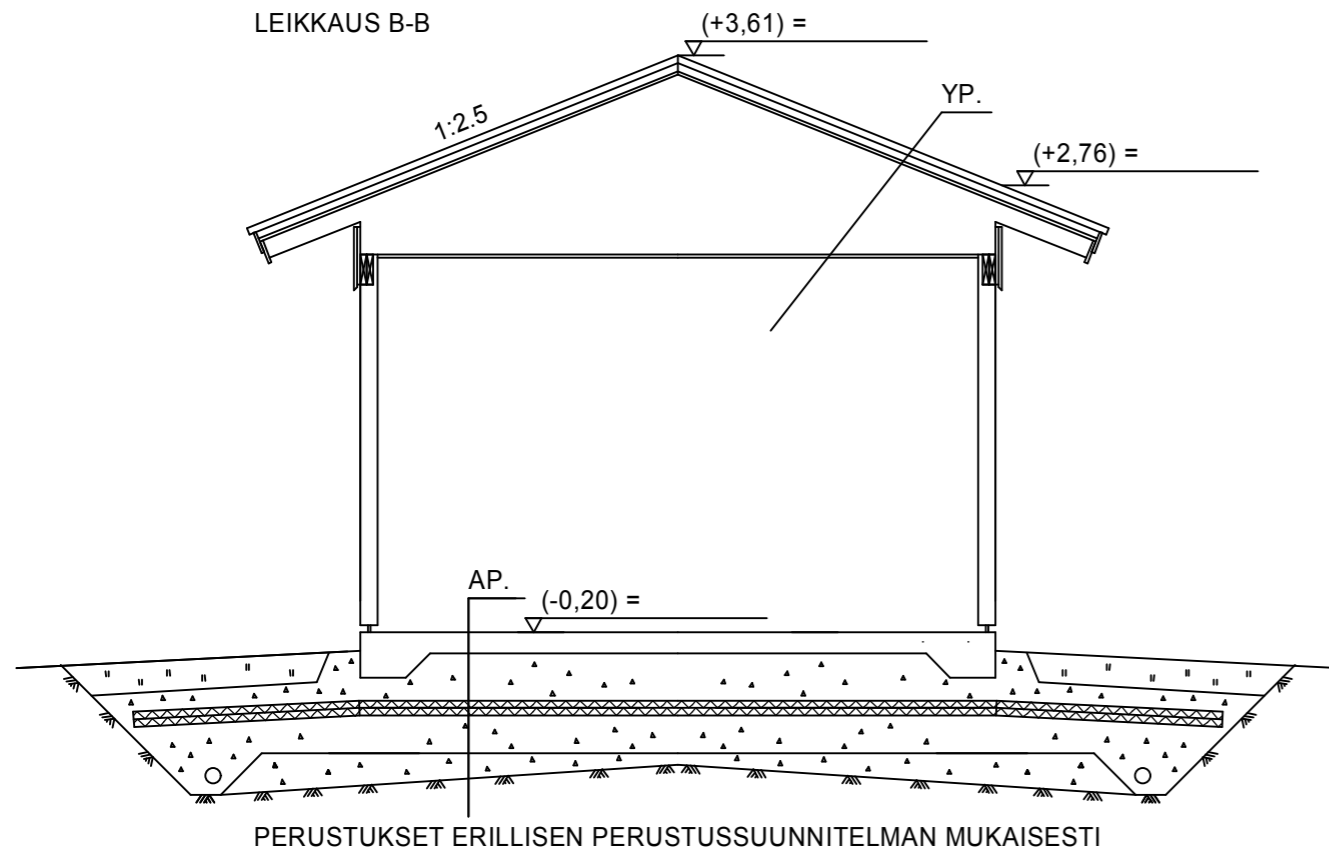
YP.  
 PYSTYSAUMAPELTIKATE / TIILIPROFILOITU PELTIKATE / BETONITIILIKATE  
 RUOTEET 32 mm  
 KOROKERIMA 22 mm  
 ALUSKATE  
 NR-RISTIKKO  
 VINOLAUDOITUS 22 mm

US.  
 VAAKAPANELI / PYSTYPANELI 21 mm  
 PANELIN KIINNITYSPUU 22x100 k900  
 RUNKO 42x98

AP.  
 TB-LAATTA  
 (SUODATINKANGAS)  
 SEPELI  
 (ROUTAERISTE)  
 (TÄYTTÖ)  
 (SUODATINKANGAS)  
 PERUSMAA

#### PÄÄSUUNNITTELIJAN KUITTAUS:

K.osa/Kylä	Kortteli/Tila	Tontti/Rn:o	Viranomaisten merkintöjä varten	
Rakennustoimenpide <b>UUDISRAKENNUS</b>			Piirustuslaji <b>PÄÄPIIRUSTUS</b>	
Rakennuskohteen nimi ja osoite			Piirustuksen sisältö <b>LEIKKAUS A-A</b>	Mittakaava <b>1:50</b>
<b>Bygghemma Finland Oy</b>			<b>ARK</b>	
PL 1005 Maisterinkatu 9-11, 11100 Riihimäki puh. 0800-09800				
Suunnittelija RI Jani Rantanen	Allekirjoitus <i>Jani Ranta</i>	Pvm. 7.9.2015		



RAKENTEET

YP.  
 PYSTYSAUMAPELTIKATE / TIILIPROFILOITU PELTIKATE / BETONITIILIKATE  
 RUOTEET 32 mm  
 KOROKERIMA 22 mm  
 ALUSKATE  
 NR-RISTIKKO  
 VINOLAUDOITUS 22 mm

AP.  
 TB-LAATTA  
 (SUODATINKANGAS)  
 SEPELI  
 (ROUTAERISTE)  
 (TÄYTTÖ)  
 (SUODATINKANGAS)  
 PERUSMAA

PÄÄSUUNNITTELIJAN KUITTAUS:

K.osa/Kylä	Kortteli/Tila	Tontti/Rn:o	Viranomaisten merkintöjä varten	
Rakennustoimenpide <b>UUDISRAKENNUS</b>			Piirustuslaji <b>PÄÄPIIRUSTUS</b>	
Rakennuskohteen nimi ja osoite			Piirustuksen sisältö <b>LEIKKAUS B-B</b>	Mittakaava <b>1:50</b>

Bygghemma Finland Oy

PL 1005  
 Maisterinkatu 9-11, 11100 Riihimäki  
 puh. 0800-09800

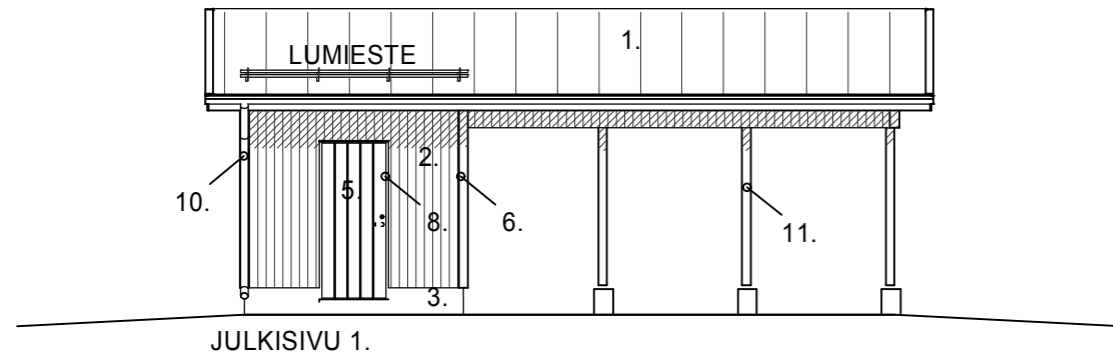
Suunnittelija Allekirjoitus Pvm.  
 RI Jani Rantanen *Jani Ranta* 7.9.2015

ARK

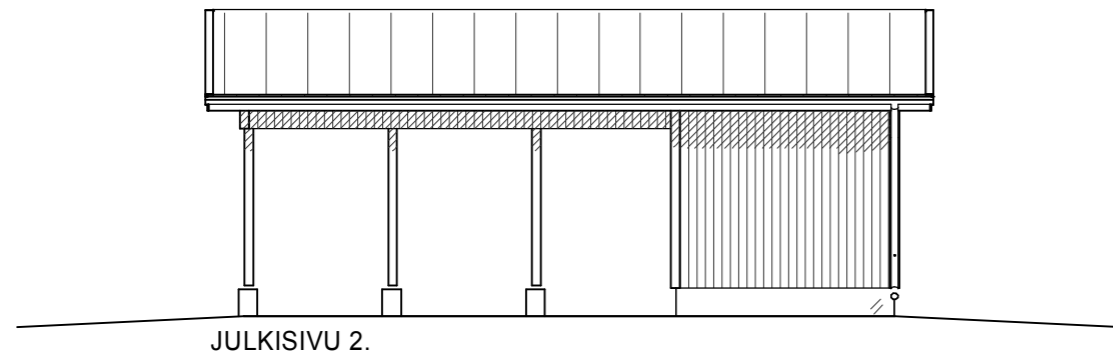
MATERIAALIT JA VÄRIT:

1. PYSTYSAUMAPELTIKATE:
2. PANELI:
3. SOKKELI:
4. IKKUNAT:
5. PANELOITU VARASTON OVI:
6. NURKKALAUDAT:

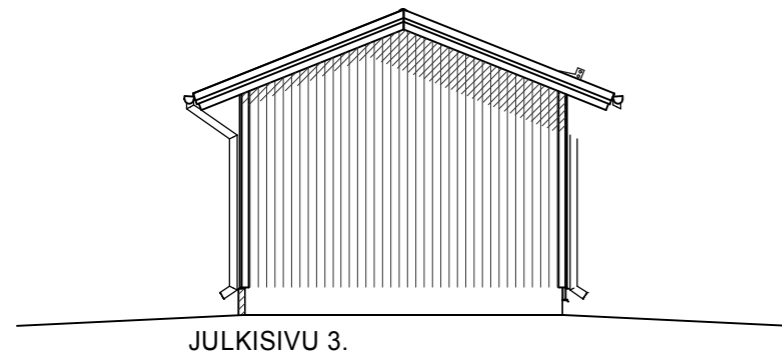
7. OTSALAUDAT JA ALUSLAUDAT:
8. OVEN PIELILAUDAT:
9. RÄYSTÄSKOURUT:
10. SYÖKSYTORVET:
11. PILARIT



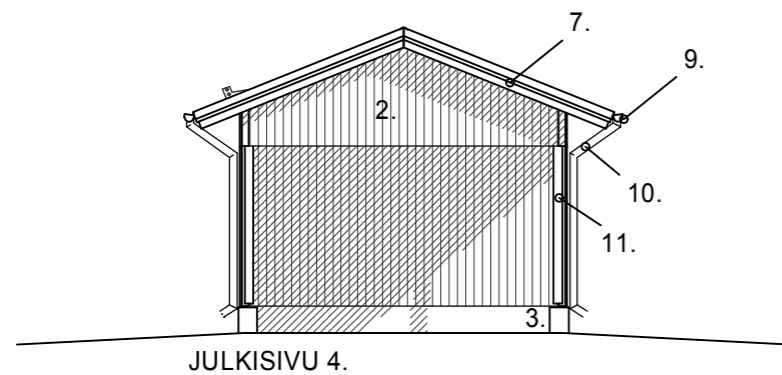
JULKISIVU 1.



JULKISIVU 2.



JULKISIVU 3.



JULKISIVU 4.

TULEVA MAANPINTA = \_\_\_\_\_  
 NYKYINEN MAANPINTA = - - - - -

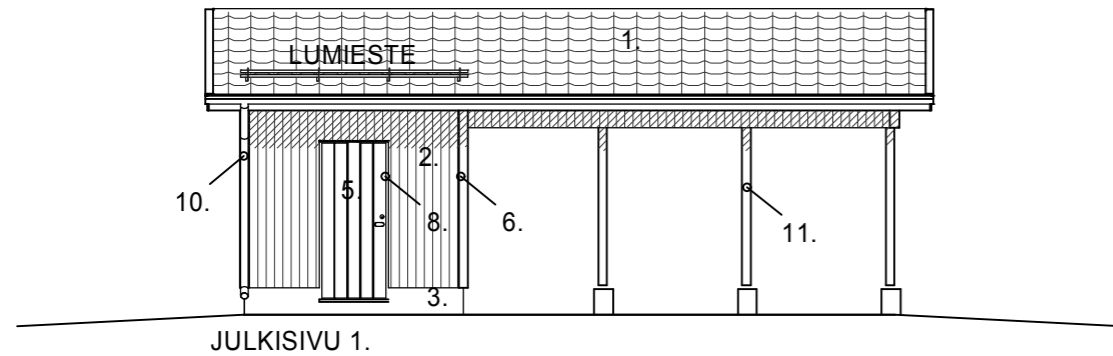
PÄÄSUUNNITTELIJAN KUITTAUS:

K.osa/Kylä	Korttel/Tila	Tontti/Rn:o	Viranomaisten merkintöjä varten	
Rakennustoimenpide <b>UUDISRAKENNUS</b>			Piirustuslaji <b>PÄÄPIIRUSTUS</b>	
Rakennuskohteen nimi ja osoite			Piirustuksen sisältö	Mittakaava
			<b>JULKISIVUT</b>	<b>1:100</b>
<b>Bygghemma Finland Oy</b>			<b>ARK</b>	
PL 1005 Maisterinkatu 9-11, 11100 Riihimäki puh. 0800-09800				
Suunnittelija RI	Allekirjoitus <i>Jari Rada</i>	Pvm. 7.9.2015		

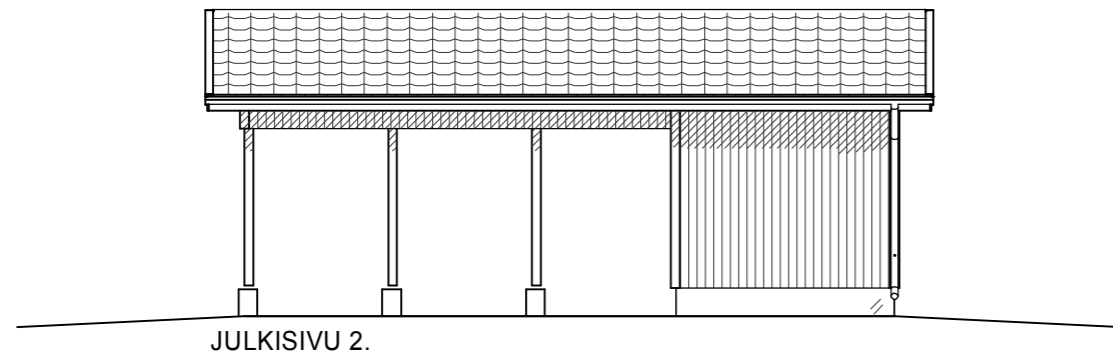
MATERIAALIT JA VÄRIT:

1. TIILIKATE / TIILIPROFILOITU PELTIKATE:  
 2. PANELI:  
 3. SOKKELI:  
 4. IKKUNAT:  
 5. PANELOITU VARASTON OVI:  
 6. NURKKALAUDAT:

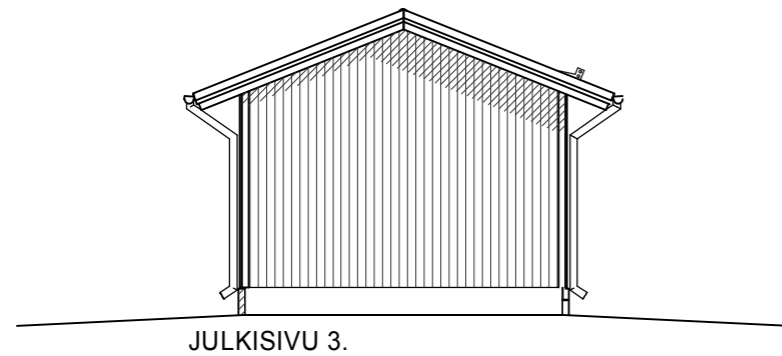
7. OTSALAUDAT JA ALUSLAUDAT:  
 8. OVEN PIELILAUDAT:  
 9. RÄYSTÄSKOURUT:  
 10. SYÖKSYTORVET:  
 11. PILARIT



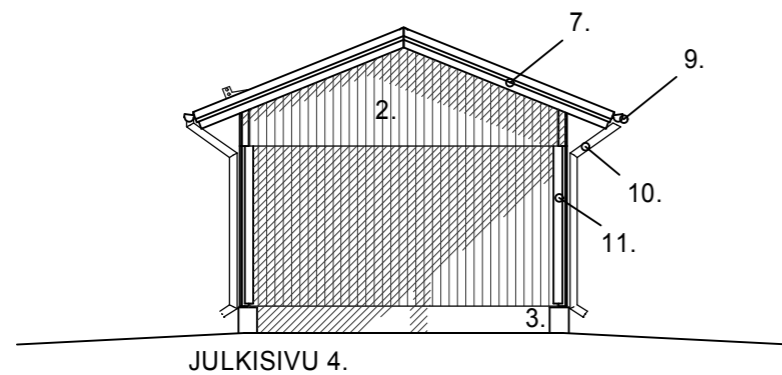
JULKISIVU 1.



JULKISIVU 2.



JULKISIVU 3.



JULKISIVU 4.

TULEVA MAANPINTA = \_\_\_\_\_  
 NYKYINEN MAANPINTA = - - - - -

PÄÄSUUNNITTELIJAN KUITTAUS:

K.osa/Kylä	Korttel/Tila	Tontti/Rn:o	Viranomaisten merkintöjä varten	
Rakennustoimenpide <b>UUDISRAKENNUS</b>			Piirustuslaji <b>PÄÄPIIRUSTUS</b>	
Rakennuskohteen nimi ja osoite			Piirustuksen sisältö	Mittakaava
			<b>JULKISIVUT</b>	<b>1:100</b>

**Bygghemma Finland Oy**

PL 1005  
 Maisterinkatu 9-11, 11100 Riihimäki  
 puh. 0800-09800

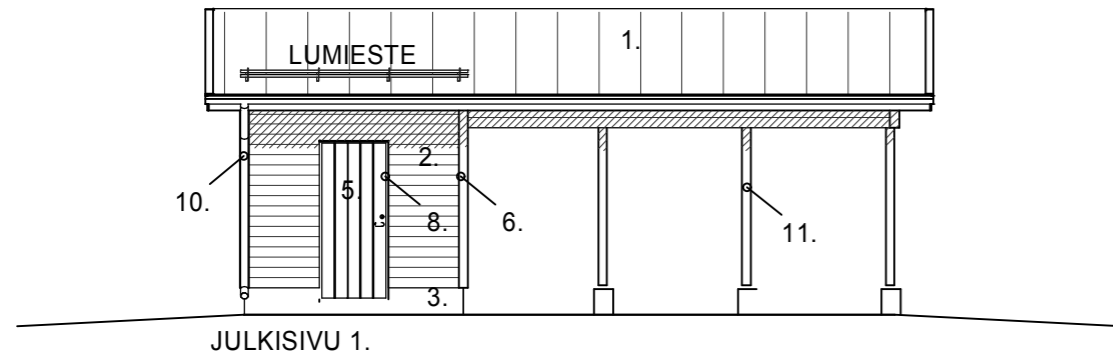
Suunnittelija Allekirjoitus Pvm.  
 RI *Jari Rada* 7.9.2015

**ARK**

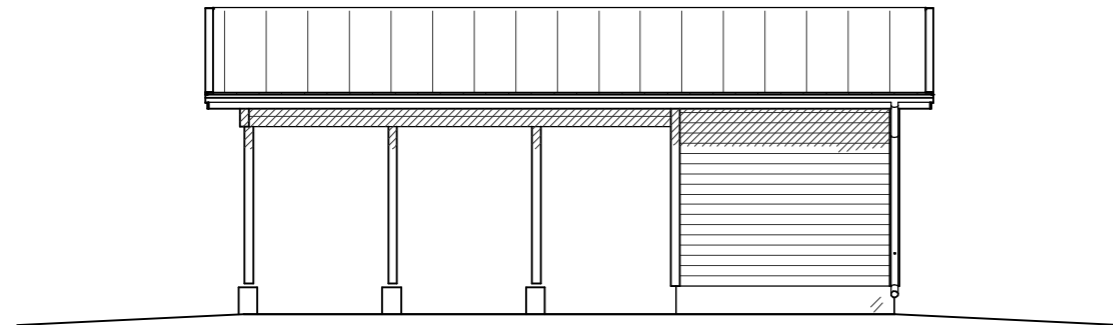
MATERIAALIT JA VÄRIT:

1. PYSTYSAUMAPELTIKATE:
2. PANELI:
3. SOKKELI:
4. IKKUNAT:
5. PANELOITU VARASTON OVI:
6. NURKKALAUDAT:

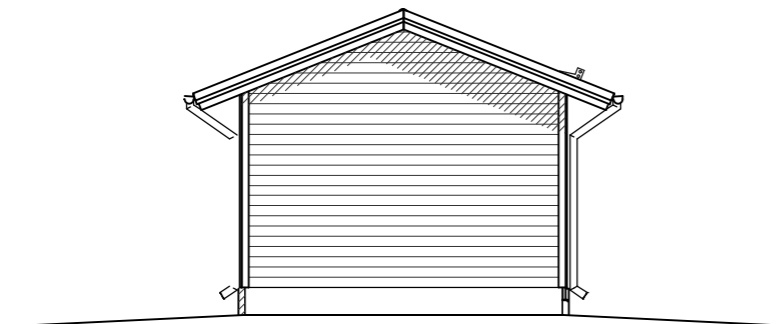
7. OTSALAUDAT JA ALUSLAUDAT:
8. OVEN PIELILAUDAT:
9. RÄYSTÄSKOURUT:
10. SYÖKSYTORVET:
11. PILARIT



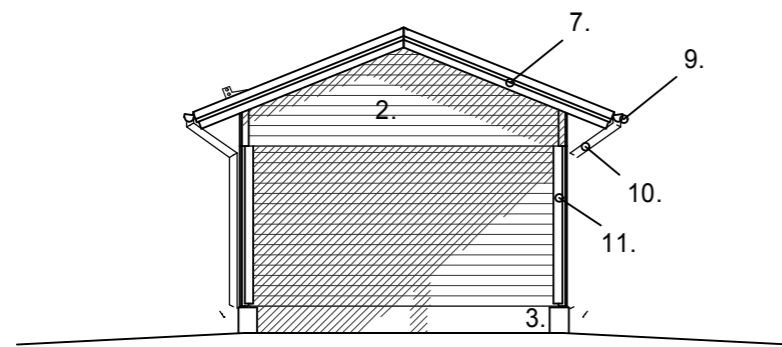
JULKISIVU 1.



JULKISIVU 2.



JULKISIVU 3.



JULKISIVU 4.

TULEVA MAANPINTA = \_\_\_\_\_  
 NYKYINEN MAANPINTA = - - - - -

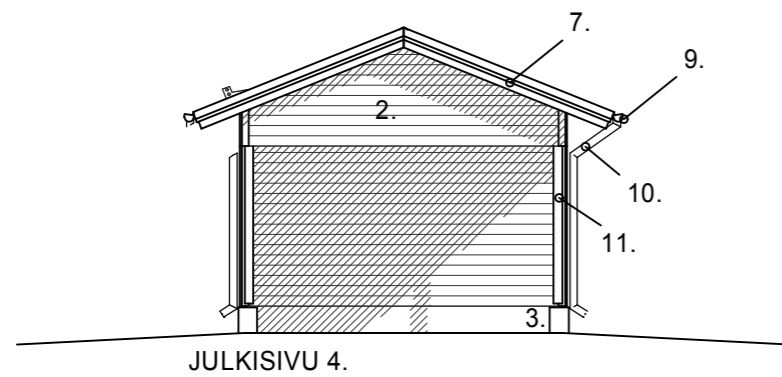
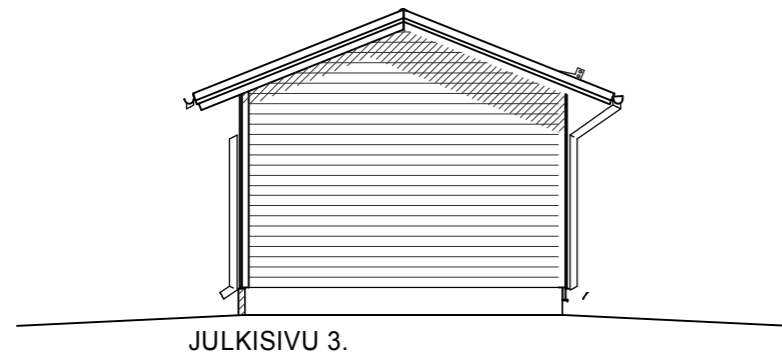
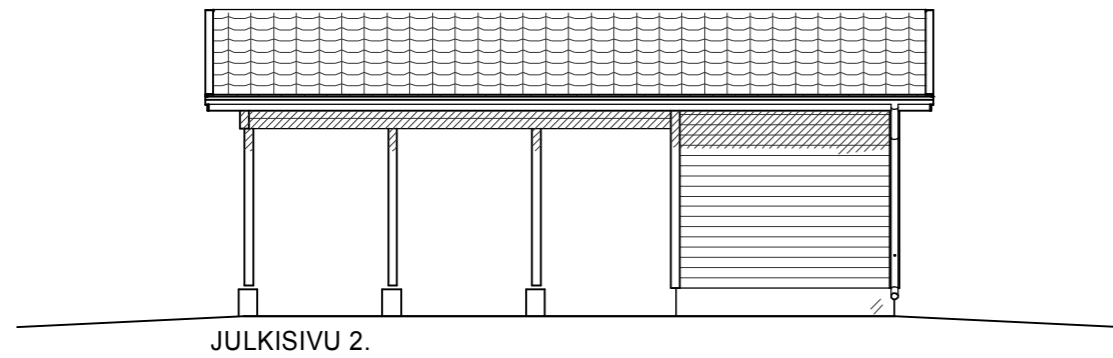
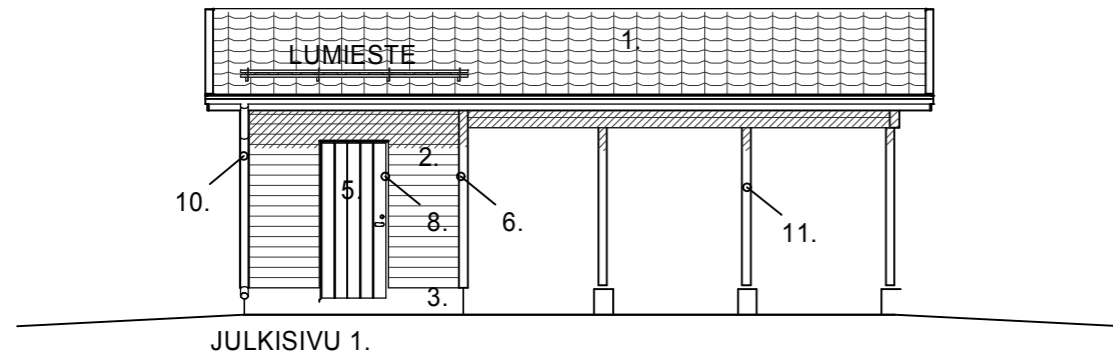
PÄÄSUUNNITTELIJAN KUITTAUS:

K.osa/Kylä	Korttel/Tila	Tontti/Rn:o	Viranomaisten merkintöjä varten	
Rakennustoimenpide <b>UUDISRAKENNUS</b>			Piirustuslaji <b>PÄÄPIIRUSTUS</b>	
Rakennuskohteen nimi ja osoite			Piirustuksen sisältö	Mittakaava
			<b>JULKISIVUT</b>	<b>1:100</b>
<b>Bygghemma Finland Oy</b>			<b>ARK</b>	
PL 1005 Maisterinkatu 9-11, 11100 Riihimäki puh. 0800-09800				
Suunnittelija RI	Allekirjoitus <i>Jari Rada</i>	Pvm. 7.9.2015		

MATERIAALIT JA VÄRIT:

1. TIILIKATE / TIILIPROFILOITU PELTIKATE:  
 2. PANELI:  
 3. SOKKELI:  
 4. IKKUNAT:  
 5. PANELOITU VARASTON OVI:  
 6. NURKKALAUDAT:

7. OTSALAUDAT JA ALUSLAUDAT:  
 8. OVEN PIELILAUDAT:  
 9. RÄYSTÄSKOURUT:  
 10. SYÖKSYTORVET:  
 11. PILARIT



TULEVA MAANPINTA = \_\_\_\_\_  
 NYKYINEN MAANPINTA = - - - - -

PÄÄSUUNNITTELIJAN KUITTAUS:

K.osa/Kylä	Korttel/Tila	Tontti/Rn:o	Viranomaisten merkintöjä varten	
Rakennustoimenpide <b>UUDISRAKENNUS</b>			Piirustuslaji <b>PÄÄPIIRUSTUS</b>	
Rakennuskohteen nimi ja osoite			Piirustuksen sisältö	Mittakaava
			<b>JULKISIVUT</b>	<b>1:100</b>
<b>Bygghemma Finland Oy</b>			<b>ARK</b>	
PL 1005 Maisterinkatu 9-11, 11100 Riihimäki puh. 0800-09800				
Suunnittelija RI	Allekirjoitus <i>Jari Rada</i>	Pvm. 7.9.2015		