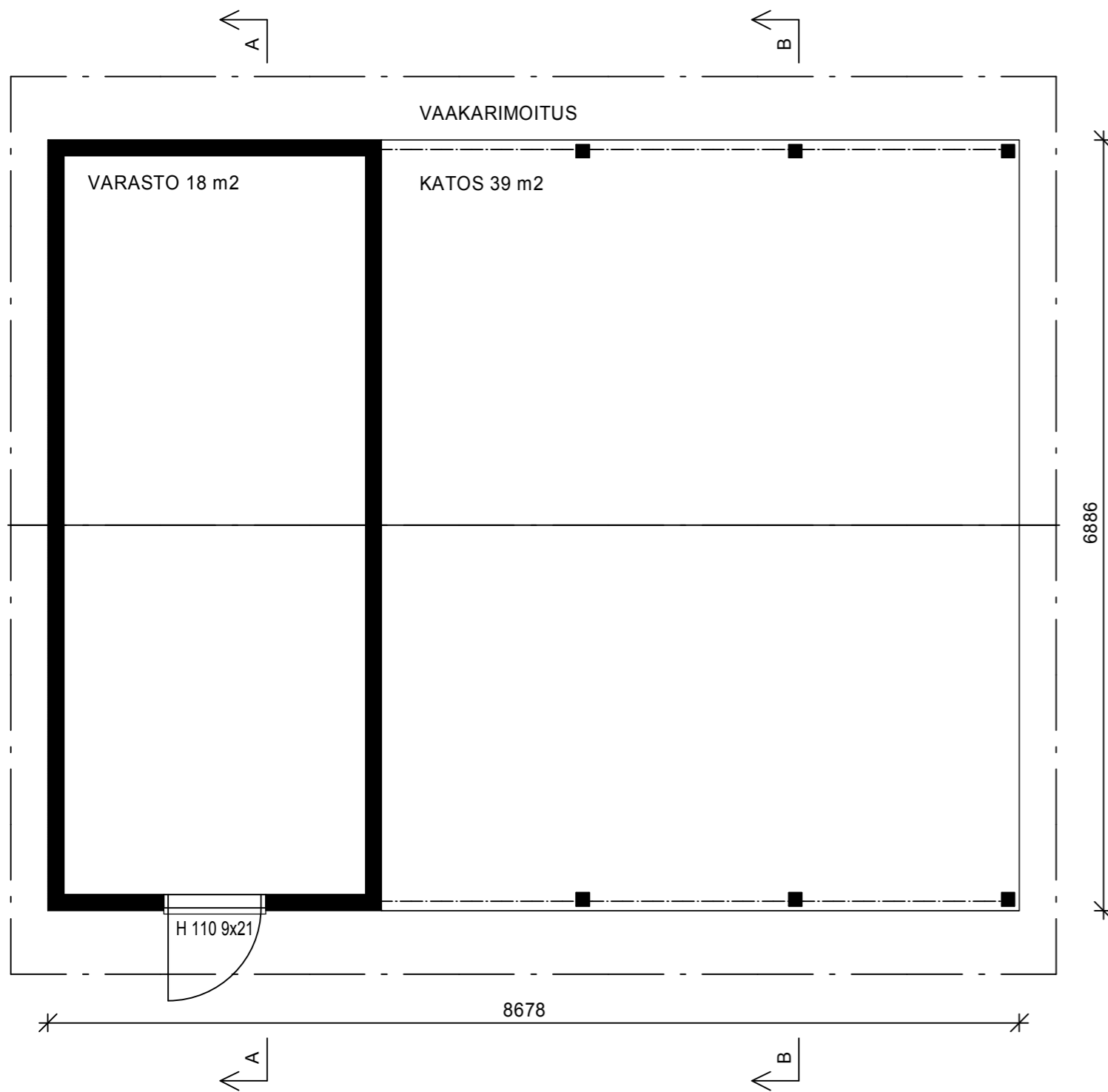


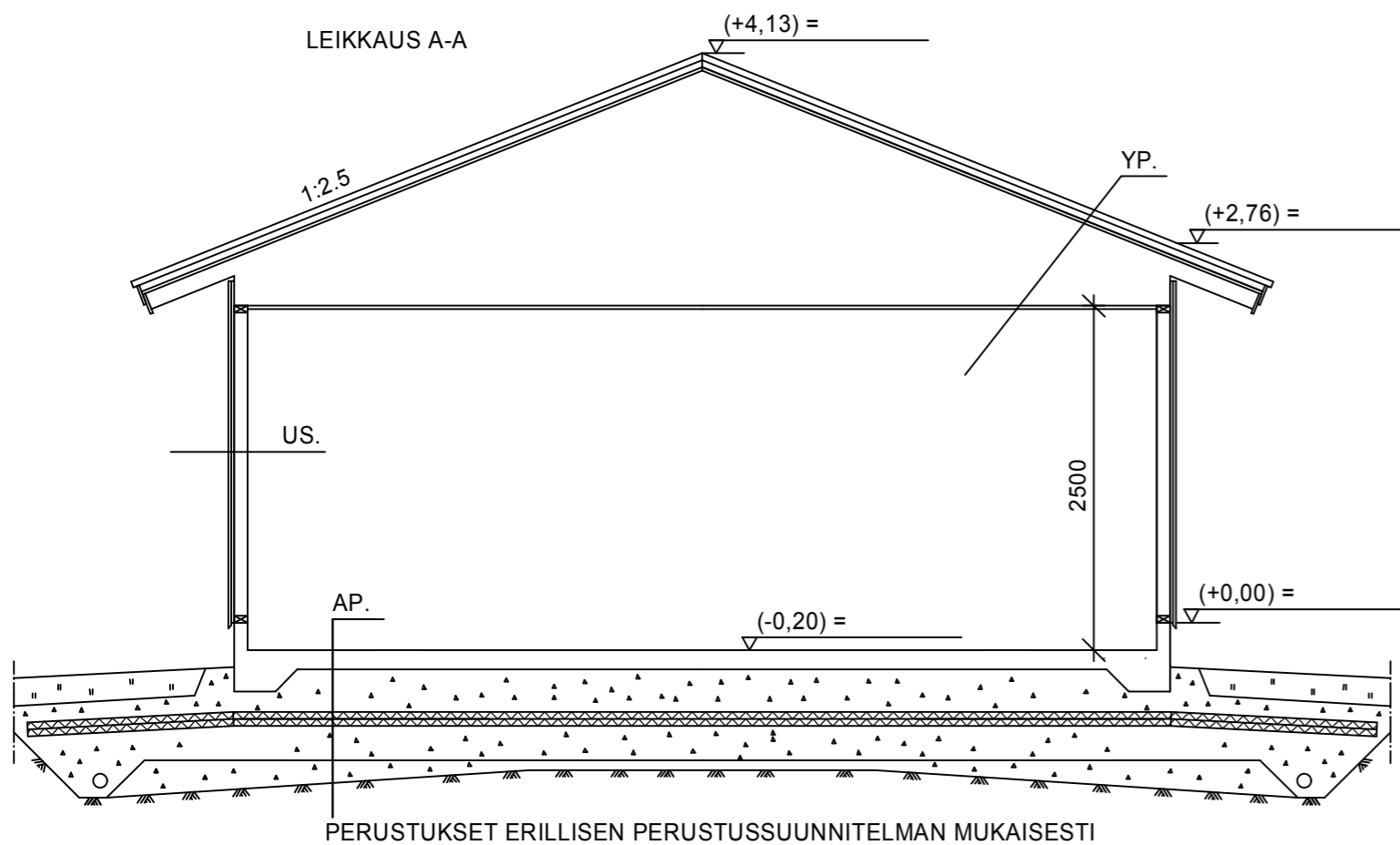
KERROSALA 21 m²
TILAVUUS 53 m³

PALOLUOKKA P3



PÄÄSUUNNITTELIJAN KUITTAUS:

K.osa/Kylä	Korttel/Tila	Tontti/Rn:o	Viranomaisten merkintöjä varten	
Rakennustoimenpide	UUDISRAKENNUS		Piirustuslaji	PÄÄPIIRUSTUS
Rakennuskohteen nimi ja osoite			Piirustuksen sisältö	POHJAPIIRUSTUS
			Mittakaava	1:50
Bygghemma Finland Oy			ARK	
PL 1005 Maisterinkatu 9-11, 11100 Riihimäki puh. 0800-09800				
Suunnittelija	Allekirjoitus	Pvm.		
RI Jani Rantanen	<i>Jani Ranta</i>	17.9.2015		



RAKENTEET

YP.
 PYSTYSAUMAPELTIKATE / TIILIPROFILOITU PELTIKATE / BETONITIILIKATE
 RUOTEET 32 mm
 KOROKERIMA 22 mm
 ALUSKATE
 NR-RISTIKKO
 VINOLAUDOITUS 22 mm

US.
 VAAKAPANELI / PYSTYPANELI 21 mm
 PANELIN KIINNITYSPUU 22x100 k900
 RUNKO 42x98

AP.
 TB-LAATTA
 (SUODATINKANGAS)
 SEPELI
 (ROUTAERISTE)
 (TÄYTTÖ)
 (SUODATINKANGAS)
 PERUSMAA

PÄÄSUUNNITTELIJAN KUITTAUS:

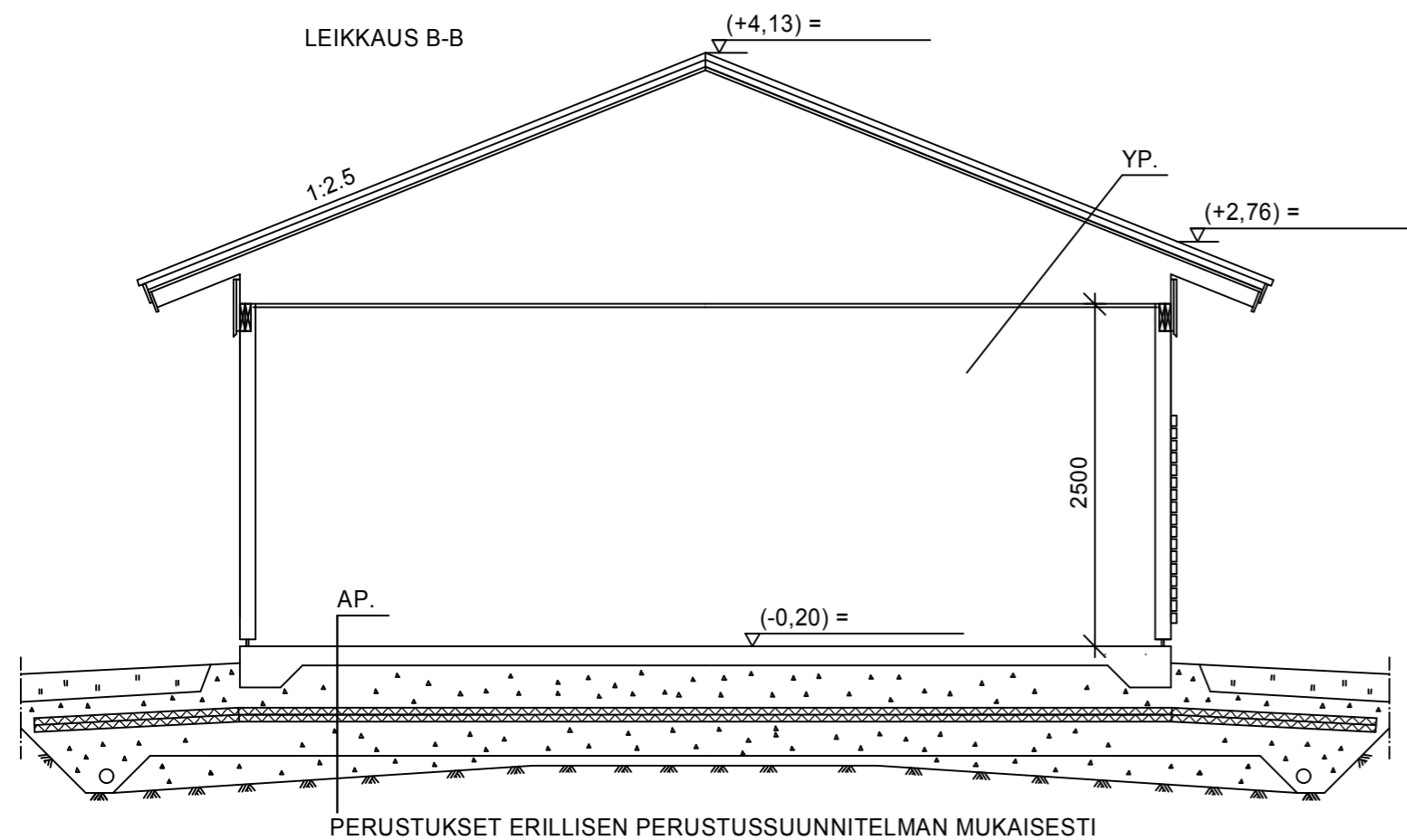
K.osa/Kylä	Kortteli/Tila	Tontti/Rn:o	Viranomaisten merkintöjä varten	
Rakennustoimenpide UUDISRAKENNUS			Piirustuslaji PÄÄPIIRUSTUS	
Rakennuskohteen nimi ja osoite			Piirustuksen sisältö LEIKKAUS A-A	Mittakaava 1:50

Bygghemma Finland Oy

PL 1005
 Maisterinkatu 9-11, 11100 Riihimäki
 puh. 0800-09800

Suunnittelija Allekirjoitus Pvm.
 RI Jani Rantanen *Jani Ranta* 16.9.2015

ARK



RAKENTEET

YP.
 PYSTYSAUMAPELTIKATE / TIILIPROFILOITU PELTIKATE / BETONITIILIKATE
 RUOTEET 32 mm
 KOROKERIMA 22 mm
 ALUSKATE
 NR-RISTIKKO
 VINOLAUDOITUS 22 mm

AP.
 TB-LAATTA
 (SUODATINKANGAS)
 SEPELI
 (ROUTAERISTE)
 (TÄYTTÖ)
 (SUODATINKANGAS)
 PERUSMAA

PÄÄSUUNNITTELIJAN KUITTAUS:

K.osa/Kylä	Korttel/Tila	Tontti/Rn:o	Viranomaisten merkintöjä varten	
Rakennustoimenpide UUDISRAKENNUS			Piirustuslaji PÄÄPIIRUSTUS	
Rakennuskohteen nimi ja osoite			Piirustuksen sisältö LEIKKAUS B-B	Mittakaava 1:50

Bygghemma Finland Oy

PL 1005
 Maisterinkatu 9-11, 11100 Riihimäki
 puh. 0800-09800

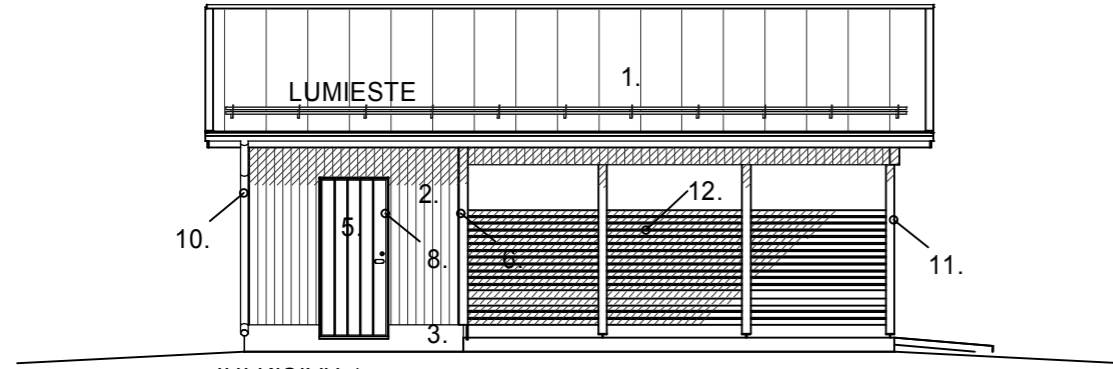
Suunnittelija Allekirjoitus Pvm.
 RI Jani Rantanen *Jani Ranta* 17.9.2015

ARK

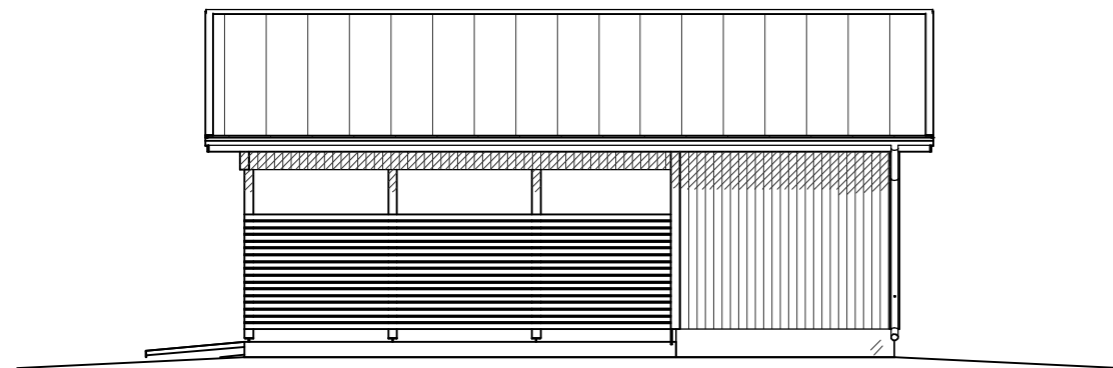
MATERIAALIT JA VÄRIT:

1. PYSTYSAUMAPELTIKATE:
2. PANELI:
3. SOKKELI:
4. IKKUNAT:
5. PANELOITU VARASTON OVI:
6. NURKKALAUDAT:

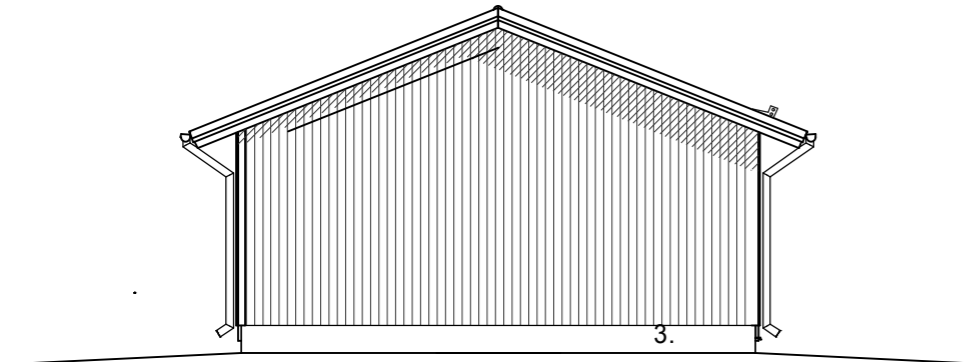
7. OTSALAUDAT JA ALUSLAUDAT:
8. OVEN PIELILAUDAT:
9. RÄYSTÄSKOURUT:
10. SYÖKSYTORVET:
11. PILARIT
12. VAAKARIMOITUS



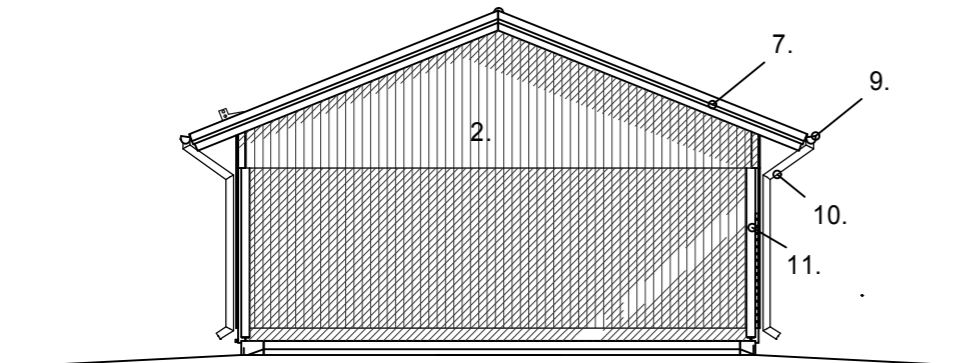
JULKISIVU 1.



JULKISIVU 2.



JULKISIVU 3.



JULKISIVU 4.

TULEVA MAANPINTA = _____
 NYKYINEN MAANPINTA = - - - - -

PÄÄSUUNNITTELIJAN KUITTAUS:

K.osa/Kylä	Korttel/Tila	Tontti/Rn:o	Viranomaisten merkintöjä varten	
Rakennustoimenpide			Piirustuslaji	
UUDISRAKENNUS			PÄÄPIIRUSTUS	
Rakennuskohteen nimi ja osoite			Piirustuksen sisältö	Mittakaava
			JULKISIVUT	1:100

Bygghemma Finland Oy

PL 1005
 Maisterinkatu 9-11, 11100 Riihimäki
 puh. 0800-09800

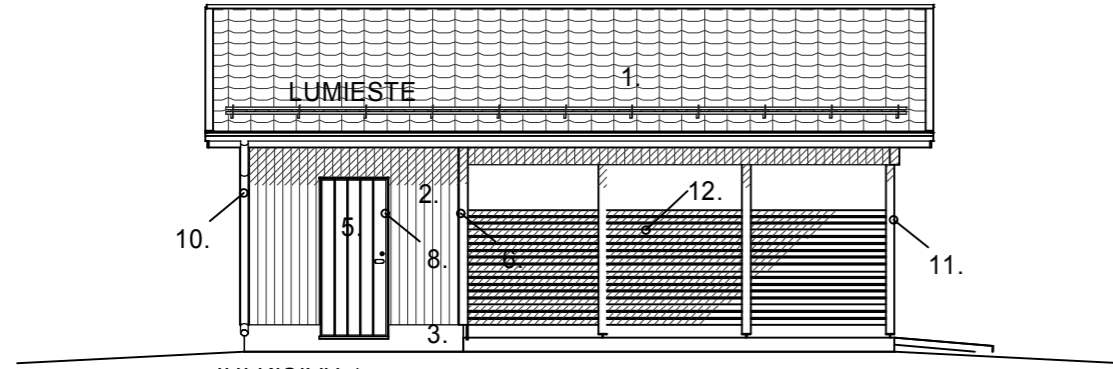
Suunnittelija Allekirjoitus Pvm.
 RI Jani Rantanen *Jani Ranta* 16.9.2015

ARK

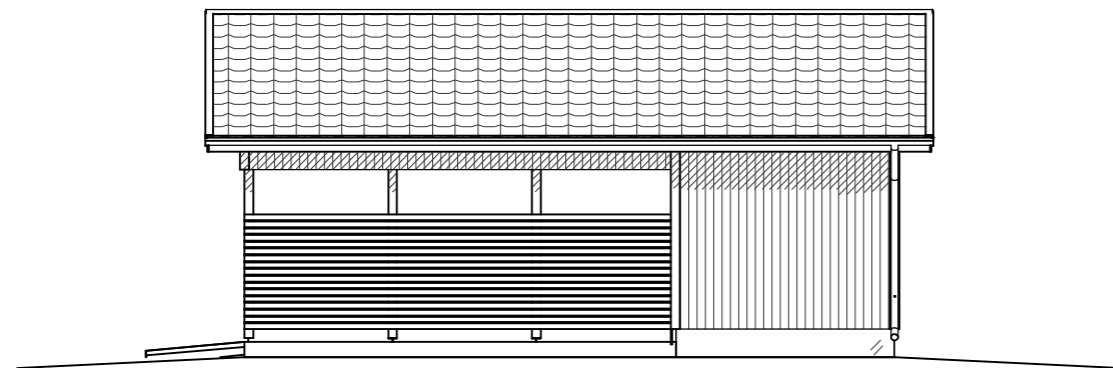
MATERIAALIT JA VÄRIT:

1. TIILIKATE / TIILIPROFILOITU PELTIKATE:
2. PANELI:
3. SOKKELI:
4. IKKUNAT:
5. PANELOITU VARASTON OVI:
6. NURKKALAUDAT:

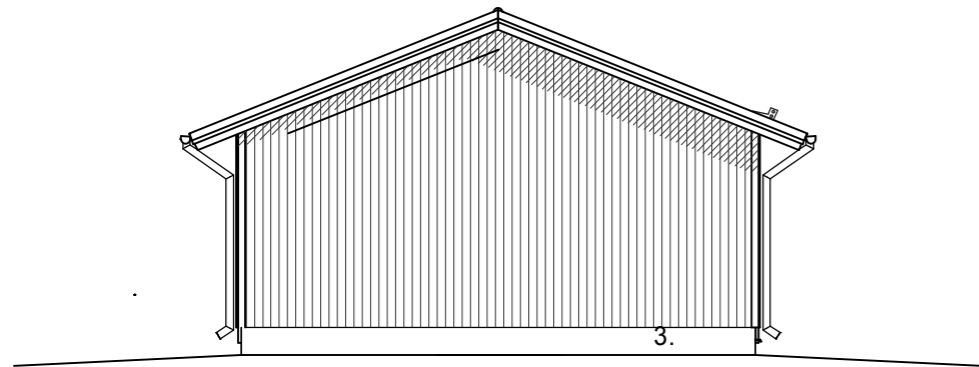
7. OTSALAUDAT JA ALUSLAUDAT:
8. OVEN PIELILAUDAT:
9. RÄYSTÄSKOURUT:
10. SYÖKSYTORVET:
11. PILARIT
12. VAAKARIMOITUS



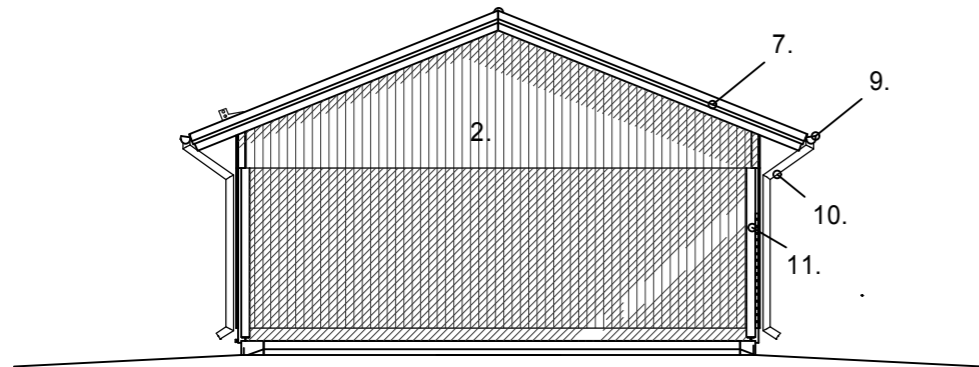
JULKISIVU 1.



JULKISIVU 2.



JULKISIVU 3.



JULKISIVU 4.

TULEVA MAANPINTA = _____
 NYKYINEN MAANPINTA = - - - - -

PÄÄSUUNNITTELIJAN KUITTAUS:

K.osa/Kylä	Korttel/Tila	Tontti/Rn:o	Viranomaisten merkintöjä varten	
Rakennustoimenpide			Piirustuslaji	
UUDISRAKENNUS			PÄÄPIIRUSTUS	
Rakennuskohteen nimi ja osoite			Piirustuksen sisältö	Mittakaava
			JULKISIVUT	1:100

Bygghemma Finland Oy

PL 1005
 Maisterinkatu 9-11, 11100 Riihimäki
 puh. 0800-09800

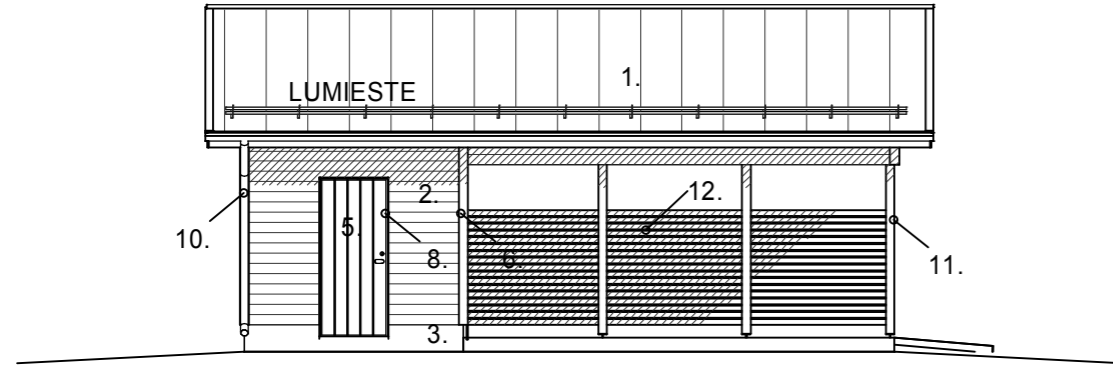
Suunnittelija Allekirjoitus Pvm.
 RI Jani Rantanen *Jani Ranta* 16.9.2015

ARK

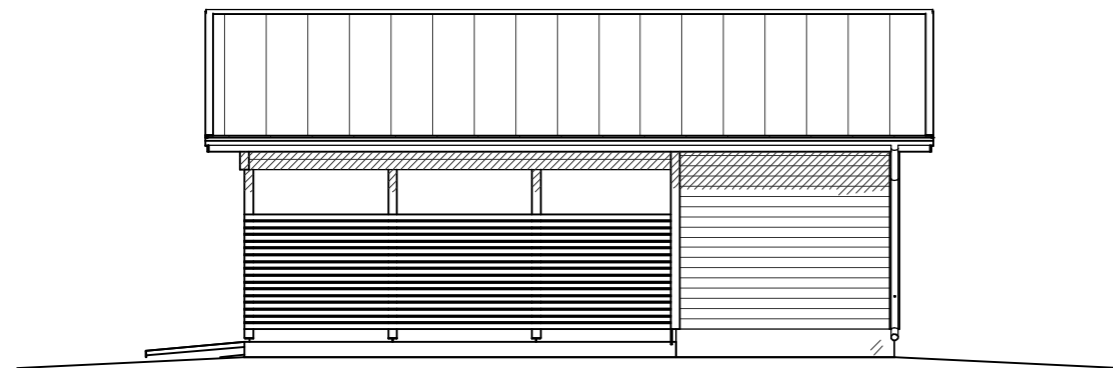
MATERIAALIT JA VÄRIT:

1. PYSTYSAUMAPELTIKATE:
2. PANELI:
3. SOKKELI:
4. IKKUNAT:
5. PANELOITU VARASTON OVI:
6. NURKKALAUDAT:

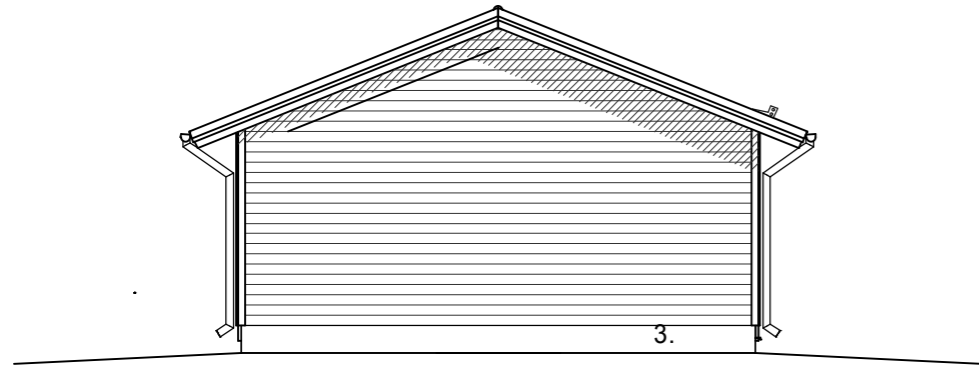
7. OTSALAUDAT JA ALUSLAUDAT:
8. OVEN PIELILAUDAT:
9. RÄYSTÄSKOURUT:
10. SYÖKSYTORVET:
11. PILARIT
12. VAAKARIMOITUS



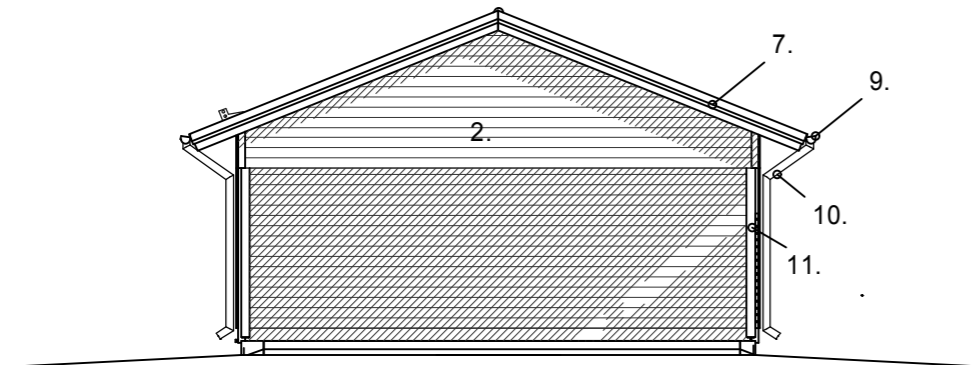
JULKISIVU 1.



JULKISIVU 2.



JULKISIVU 3.



JULKISIVU 4.

TULEVA MAANPINTA = _____
 NYKYINEN MAANPINTA = - - - - -

PÄÄSUUNNITTELIJAN KUITTAUS:

K.osa/Kylä	Korttel/Tila	Tontti/Rn:o	Viranomaisten merkintöjä varten	
Rakennustoimenpide			Piirustuslaji	
UUDISRAKENNUS			PÄÄPIIRUSTUS	
Rakennuskohteen nimi ja osoite			Piirustuksen sisältö	Mittakaava
			JULKISIVUT	1:100

Bygghemma Finland Oy

PL 1005
 Maisterinkatu 9-11, 11100 Riihimäki
 puh. 0800-09800

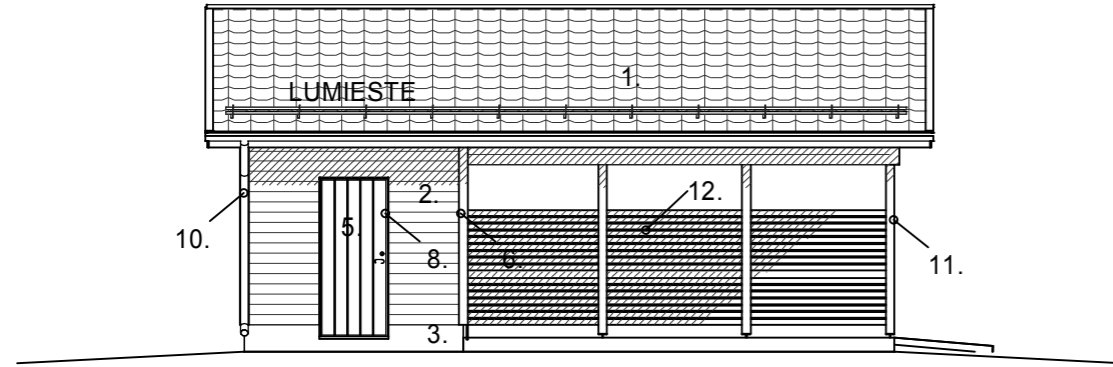
Suunnittelija Allekirjoitus Pvm.
 RI Jani Rantanen *Jani Ranta* 16.9.2015

ARK

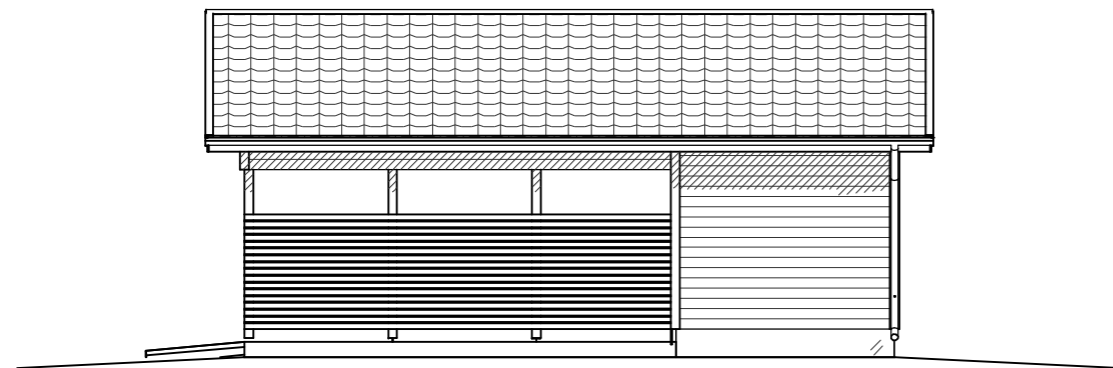
MATERIAALIT JA VÄRIT:

1. TIILIKATE / TIILIPROFILOITU PELTIKATE:
 2. PANELI:
 3. SOKKELI:
 4. IKKUNAT:
 5. PANELOITU VARASTON OVI:
 6. NURKKALAUDAT:

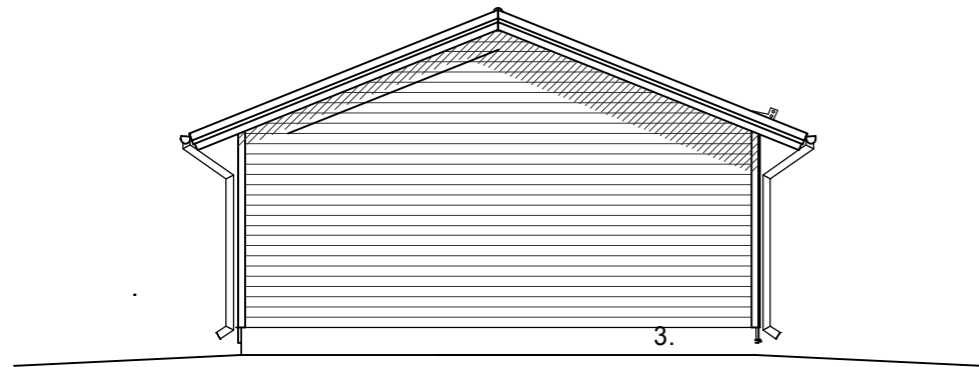
7. OTSALAUDAT JA ALUSLAUDAT:
 8. OVEN PIELILAUDAT:
 9. RÄYSTÄSKOURUT:
 10. SYÖKSYTORVET:
 11. PILARIT
 12. VAAKARIMOITUS



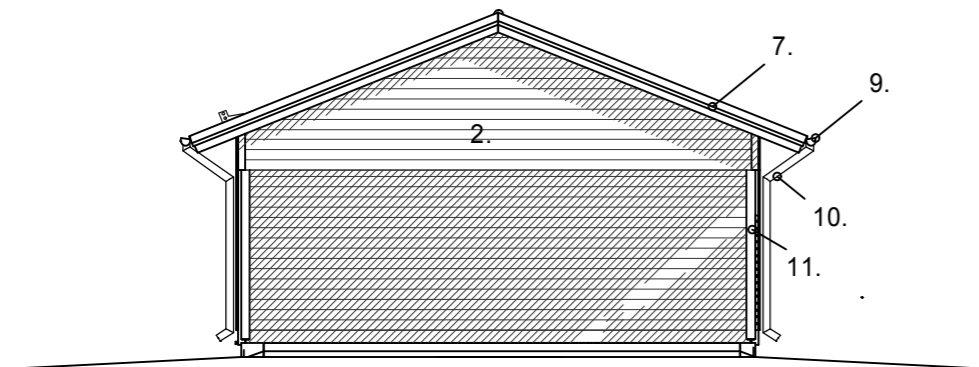
JULKISIVU 1.



JULKISIVU 2.



JULKISIVU 3.



JULKISIVU 4.

TULEVA MAANPINTA = _____
 NYKYINEN MAANPINTA = - - - - -

PÄÄSUUNNITTELIJAN KUITTAUS:

K.osa/Kylä	Korttel/Tila	Tontti/Rn:o	Viranomaisten merkintöjä varten	
Rakennustoimenpide			Piirustuslaji	
UUDISRAKENNUS			PÄÄPIIRUSTUS	
Rakennuskohteen nimi ja osoite			Piirustuksen sisältö	Mittakaava
			JULKISIVUT	1:100

Bygghemma Finland Oy

PL 1005
 Maisterinkatu 9-11, 11100 Riihimäki
 puh. 0800-09800

Suunnittelija Allekirjoitus Pvm.
 RI Jani Rantanen *Jani Ranta* 16.9.2015

ARK