

HELPOSTI JA NOPEASTI KESTÄVÄ LÄMPÖERISTÄVÄ KIVIPINTA SOKKELIN LISÄERISTYKSEEN TAI PINNOITUKSEEN SANEERAUKSISSA JA UUDISRAKENTAMISESSA.

Käyttökohteet:

Omakotitalot, rivitalot, kerrostalot ja julkiset rakennukset. Ensimmäiset testiasennukset on tehty jo 1980 -luvulla.

**Valmistus:**

TKR Kivieristelevy on valmistettu kotimaisesta F-400 Finnfoam elementtilevystä. Levyn tiheys 38 kg/m^3 , puristuslujuus 400 kpa ja lämmönjohtavuus $\lambda_n 0,033 \text{ W / mK}$



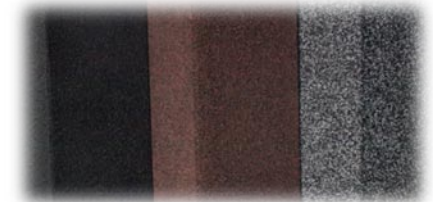
Finnfoam levyyn kiviaines on asennettu valmiiksi kotimaisella M1 päästöluokitettulla **TKR pinnoitteella**. Pinnoitteen tarttumisominaisuudet on testattu VTT:llä. Lisätietoja pinnoitteesta saa kotisivuiltamme www.tkr.fi.



Kuva: Levyssä viistetty yläreuna

Levyn tiedot:

2600 mm x 600 mm x 40 mm ($1,56 \text{ m}^2$). Saatavana myös 30 ja 20 mm paksuisena, sekä viistetyllä yläreunalla.



Kuva: Kivivaihtoehdot

Kivivaihtoehdot:

Punagraniitti, tummaharmaa ja harmaa/valkoinen.

Asennus:

Kiinnitetään sokkeliin saneerauslaastilla.

Kivipinta voidaan pinnoittaa myös teräkseen tai vaneriin, riippuen käyttökohteesta.



Kuva: Kivellä pinnoitettu teräksinen puhelin keskuskaappi.