

# Ulkopuolen vapautinlukko Turner



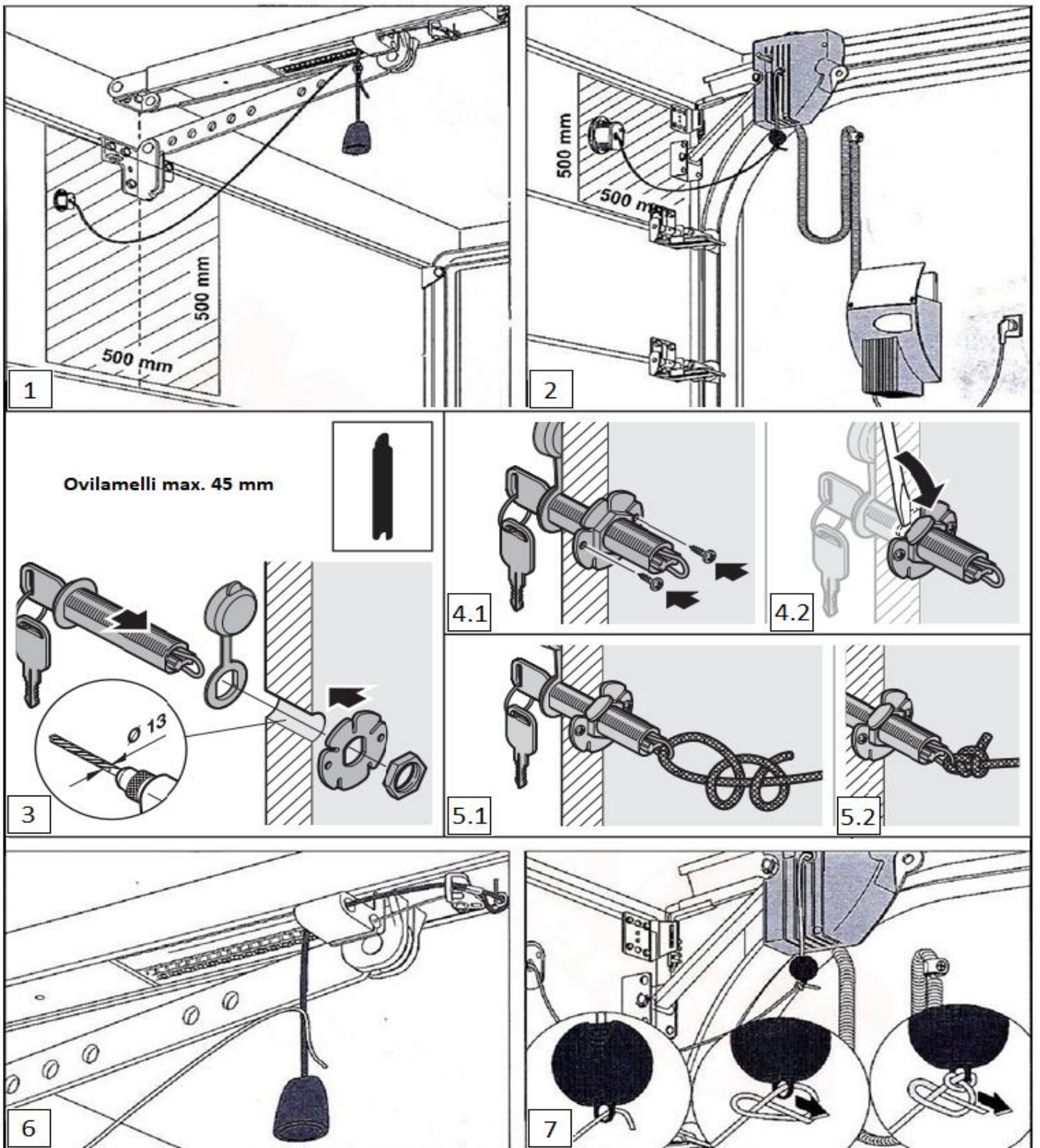
## Osaluettelo

- Lukkopesä
- Lukkosylinteri
- Avain 2 kpl
- Suojus
- Vaijeri
- Lukituslevy
- Mutteri
- Puristusholkki 2 kpl
- Kiinnitysruuvi 2 kpl

Asennuskuvista poiketen vaijeri korvaa narun.

## Asennus

1. Asennusalue varsiavaajille.
2. Asennusalue Novoport avaajalle.
3. Tee 13 mm reikä ovilamelliin ja aseta lukkopesä suojuksen kanssa porattuun reikään.
- 4.1 Aseta lukkolevy paikoilleen, lukitse ruuveilla (2 kpl) ovilamelliin ja kiristä mutteri.
- 4.2 Käännä lukituslevystä yksi siipi mutterin päälle, niin se lukittuu eikä pääse pyörimään löysälle.
- 5.1 Aseta ensin puristusholkki vaijeriin ja vie vaijerin pää lukkosylinterin reiän läpi takaisin puristusholkin reiän läpi. Nyt vaijeri on kaksinkerroin puristusholkissa.
- 5.2 Vie puristusholkki mahdollisimman lähelle lukkosylinteriä, sen taakse vaakatasoon ja purista pihdeillä puristusholkki läjään. Varmista puristusholkin pitävyys. **Huom!** Varmista myös, että lukkosylinteri yhdessä puristusholkin ja vaijerin kanssa menevät lukkopesän läpi, kun avaimella vapautetaan lukkosylinteri lukkopesästä ja vedetään se ulkoapäin ulos.
6. Aseta ensin puristusholkki vaijeriin ja pyöräytä vaijeri muutaman kerran sisäpuolen vapautinnarun ympäri ja vie takaisin puristusholkiin. Vie puristusholkki mahdollisimman lähelle narua, jotta vaijeri kiristyy lujasti narun ympärille. Purista pihdeillä puristusholkki läjään ja varmista sen pitävyys.
7. Toista sama mitä kohdassa 6, mutta kuvasta poiketen vie vaijeri pallon yläpuolelle naruun kiinni.



### Ulkopuolisen vapautinlukon käyttöohje

Aseta avain lukkosylinterin avaimenreikään. Käännä avainta 90° myötäpäivään ja vedä avaimesta, niin lukkosylinteri irtaana lukkopesästä. Sylinterin mukana tulee vaijeri, jonka toinen pää on kiinni sisäpuolen vapautinnarussa.

Varsiavaajissa vedä ensin löysät pois vaijerista, niin että on kireä. Vedä tämän jälkeen hiukan lujempaa, niin tunnet että jokin liikkuu vetäessä ja samalla nostat ovea hiukan. Tämä irrottaa moottorin lukituksen ja ovi voidaan nostaa ylös. Kun haluat oven takaisin lukkoon, paina ovi takaisin kiinni siihen pisteeseen missä se oli, kun lukitus vapautettiin ja ovi lukittuu. Tämän jälkeen voit käyttää avaajaa normaalisti.

Novoport avaajassa vedä ensin löysät pois vaijerista, niin että on kireä. Nykäise tämän jälkeen vaijerista hiukan lujempaa, niin moottorin lukitus poistuu ja voit nostaa oven ylös. Kun haluat moottorikäytön takaisin ja oven lukkoon, niin sisäpuolen vapautinnarun vasemmalla puolella moottorissa on klipsi. Paina tämä klipsi ala-asentoon ja liikauta kädellä hiukan moottoria, niin se lukittuu ja moottorikäyttö palautuu. Tämän jälkeen voit käyttää Novoporttia taas normaalisti.