

VALLOX MV- MALLIT | VALLOX MV MODELS | VALLOX MV MODELLER



FIN

<http://vallox.techmanuals.info/ValloxMV/FIN/onlinehelp>

Yleiset turvaohjeet

Koneen turvallinen ja asianmukainen käsittely edellyttää, että tunnet perusturvallisuusmääräykset ja ilmanvaihtokoneen käyttötarkoituksen. Lue käyttöohje, ennen kuin käytät ilmanvaihtokoneita. Säilytä ohje myöhempää käyttöä varten. Mikäli kadotat ohjeen, lataa se nettisivuiltamme www.vallox.com.

Käyttöohje sisältää kaikki koneen turvallisen käytön kannalta tärkeät tiedot. Kaikkien ilmanvaihtokoneita käyttävien ja ylläpitävien henkilöiden on noudatettava käyttöohjetta. Lisäksi tulee huomioida paikalliset onnettomuuksien ehkäisyä koskevat määräykset.

Käyttötarkoitus

Kaikkien Vallox-ilmanvaihtokoneiden tarkoitus on huolehtia tarpeenmukaisesta ja jatkuvasta ilmanvaihdosta siten, että ihmiset ja rakenteet pysyvät terveinä.

Takuu ja vastuu

Takuu ja vastuu eivät ole voimassa, jos vahingot aiheutuvat seuraavista syistä:

Ilmanvaihtokoneen tai ohjauksikön epätarkoituksenmukainen käyttö

- Virheellinen tai määräysten vastainen asennus, käyttöönotto tai käyttö
- Kuljetusta, asennusta, käyttöä tai huoltoa koskevien ohjeiden laiminlyönti
- Rakenteelliset tai sähköiset muutokset tai ohjelmistoon tehdyt muutokset

Asennus

VAROITUS

Asennuksen ja käyttöönoton saa suorittaa vain pätevä asiantuntija. Sähköasennukset ja liitännät saa suorittaa vain sähköasentaja paikallisten määräysten mukaisesti.

ENG

<http://vallox.techmanuals.info/ValloxMV/ENG/onlinehelp>

General Safety Instructions

Safe and appropriate handling of the unit requires knowledge of the basic safety regulations and of the intended use of the ventilation unit. Read this manual before operating the ventilation unit. Retain the manual for later reference. If you lose the manual, it can be downloaded from our website at www.vallox.com.

The user manual contains all the information necessary for safe operation of the unit. All persons who operate and maintain the ventilation unit must follow the instructions provided in this manual. Furthermore, all local accident prevention regulations must be observed.

Intended use

All Vallox ventilation units have been designed to provide appropriate and continuous ventilation so as to present no threat to health and to maintain structures in good condition.

Guarantee and liability

The guarantee and liability exclude damage resulting from:

- Inappropriate use of the ventilation unit or the control panel
- Incorrect or inappropriate installation, setup, or use
- Neglect of instructions concerning transportation, installation, use, or maintenance.
- Structural or electronic modifications or changes made to the software

Installation

WARNING

Installation and setup should be carried out only by qualified experts. Electrical installations and connections must be carried out only by an electrician and in compliance with local regulations.

SWE

<http://vallox.techmanuals.info/ValloxMV/SWE/onlinehelp>

Allmänna säkerhetsinstruktioner

En säker och korrekt användning av aggregatet förutsätter att du känner till de allmänna säkerhetsföreskrifterna och användningssyftet för ventilationsaggregatet. Läs denna användarmanual innan du börjar använda ventilationsaggregatet. Förvara manualen för senare bruk. Om du har förlagt manualen kan du ladda ner den från vår hemsida www.vallox.com.

Manualen innehåller all information som är viktig för säker användning av aggregatet. Alla som använder och underhåller ventilationsaggregatet måste efterfölja denna manual. Dessutom ska man ta hänsyn till lokala föreskrifter i syfte att förhindra olyckor.

Användningssyfte

Alla Vallox-ventilationsaggregat har till syfte att sörja för erforderlig och kontinuerlig ventilation så att både personer och byggnader håller sig friska.

Garanti och ansvar

Garanti och ansvar gäller inte om skador uppstår av följande orsaker:

- Otillbörlig användning av ventilationsaggregat eller kontrollenhet
- Montering, drifttagning och användning som är felaktig eller i strid mot föreskrifterna
- Ignorerande av instruktioner om transport, montering, användning eller underhåll
- Strukturella eller elektroniska ändringar eller ändringar i programvaran

Installation

WARNING

Enbart en behörig fackman får utföra installation och drifttagning. Enbart en behörig elmontör får utföra elinstallationer och anslutningar enligt lokala bestämmelser.

GER

<http://vallox.techmanuals.info/ValloxMV/GER/onlinehelp>

Allgemeine Sicherheitshinweise

Für eine sichere und ordnungsgemäße Verwendung müssen die grundlegenden Sicherheitsvorschriften und der Verwendungszweck des Lüftungsgeräts bekannt sein. Lesen Sie dieses Handbuch, bevor Sie das Lüftungsgerät in Betrieb nehmen. Bewahren Sie dieses Handbuch zum späteren Nachschlagen auf. Falls es Ihnen abhanden kommt, können Sie es von unserer Website www.vallox.com herunterladen.

Dieses Benutzerhandbuch enthält alle notwendigen Informationen, um das Lüftungsgerät sicher zu betreiben. Sein Inhalt muss von allen Personen beachtet werden, die das Lüftungsgerät bedienen und warten. Außerdem sind alle lokalen Unfallschutzvorschriften zu beachten.

Verwendungszweck

Alle Vallox Lüftungsgeräte wurden entwickelt, um für eine angemessene und kontinuierliche Belüftung zu sorgen, so dass keine Gefährdung der Gesundheit besteht und die Bausubstanz in einem guten Zustand gehalten wird.

Garantie und Haftung

Garantie- und Haftungsansprüche sind ausgeschlossen, wenn sie folgende Ursachen haben:

- Unsachgemäße Verwendung des Lüftungsgeräts oder der Reglereinheit
- Falsche oder unsachgemäße Montage, Einrichtung oder Verwendung
- Nichtbeachtung der Anweisungen für Transport, Montage, Betrieb oder Wartung
- Bauliche oder elektronische Modifikationen oder Änderung der Software

Installation

WARNHINWEIS

Installation und Einrichtung dürfen nur von qualifizierten Fachkräften ausgeführt werden. Elektrische Installationen und Anschlüsse dürfen nur von Elektrikern und gemäß den lokalen Vorschriften ausgeführt werden.

DAN

<http://vallox.techmanuals.info/ValloxMV/DAN/onlinehelp>

Generelle sikkerhedsanvisninger

Sikker og korrekt håndtering af aggregatet kræver kendskab til de grundlæggende sikkerhedsbestemmelser og ventilation-saggregatets tilsigtede anvendelse. Læs denne vejledning før ventilationsaggregatet betjenes. Gem manualen til senere brug. Hvis du mister manualen, kan den downloades fra vores netsted på www.vallox.com.

Denne brugervejledning indeholder alle nødvendige informationer for sikker betjening af aggregatet. Alle personer, der bruger og vedligeholder ventilationsaggregatet, skal følge den vejledning, der gives i denne manual. Desuden skal alle lokale bestemmelser om forebyggelse af ulykker overholdes.

Tilsigtet anvendelse

Alle Vallox-ventilationsaggregater er designet til at levere passende og kontinuerlig ventilation uden at udgøre en trussel for helbredet og at holde bygninger i god stand.

Garanti og erstatningsansvar

Garanti og ansvar omfatter ikke skader, som skyldes:

- U hensigtsmæssig brug af ventilationsaggregatet og styringen
- Ukorrekt eller uhensigtsmæssig installation, opsætning eller brug
- Manglende overholdelse af vejledning i transport, installation, brug eller servicering
- Strukturelle eller elektroniske modifikationer eller ændringer foretaget i softwaren

Montage

ADVARSEL

Montage og opsætning må kun udføres af autoriserede eksperter. Elektriske installationer og forbindelser må kun udføres af autoriseret elektriker, og i henhold til lokale bestemmelser.

DUT

<http://vallox.techmanuals.info/ValloxMV/DUT/onlinehelp>

Algemene veiligheidsinstructies

Voor een correcte en veilige omgang met de eenheid dient u bekend te zijn met de basisvoorschriften met betrekking tot de veiligheid, en met het beoogd gebruik van de ventilatie-eenheid. Lees deze handleiding voordat u de ventilatie-eenheid gaat gebruiken. Bewaar de handleiding zodat u hem later nog eens kunt raadplegen. Als u de handleiding kwijt bent, kunt u hem ook van onze website www.vallox.com downloaden.

Deze gebruikershandleiding bevat alle benodigde informatie voor een veilig gebruik van de eenheid. Iedereen die de ventilatie-eenheid gebruikt of er onderhoud aan verricht, dient de instructies in deze handleiding op te volgen. Daarnaast dienen alle voorschriften ter voorkoming van ongevallen te worden opgevolgd.

Beoogd gebruik

Alle ventilatie-eenheden van Vallox zijn ontworpen om te zorgen voor passende, continue ventilatie zodat de menselijke gezondheid niet in gevaar komt en structuren in goede staat blijven.

Garantie en aansprakelijkheid

Onder de garantie en aansprakelijkheid valt geen schade als gevolg van:

- oneigenlijk gebruik van de ventilatie-eenheid of de bedieningseenheid
- onjuiste of ongeschikte installatie, configuratie of gebruik
- het niet opvolgen van de instructies met betrekking tot het vervoer, de installatie, het gebruik of het onderhoud.
- structurele of elektronische veranderingen of aanpassingen aan de software

Installatie

WAARSCHUWING

De installatie en configuratie dienen uitsluitend te worden uitgevoerd door gekwalificeerde deskundigen. Elektrische installaties en verbindingen dienen uitsluitend te worden uitgevoerd door een elektricien en dienen te gebeuren in overeenstemming met de plaatselijke voorschriften.

EST

<http://vallox.techmanuals.info/ValloxMV/EST/onlinehelp>

Üldised ohutusnõuded

Ohutuks ja nõuetekohaseks käsitsemiseks on vaja teada põhilisi ohutusnõudeid ning ventilatsioonimooduli kasutusotstarvet. Enne ventilatsiooniseadme käitamist lugege kasutusjuhend tähelepanelikult läbi. Hoidke kasutusjuhend alles, et saaksite seda hiljem vaadata. Kui kasutusjuhend läheb kaduma, saate selle meie veebisaidilt www.vallox.com alla laadida.

See kasutusjuhend sisaldab kogu teavet, mis on vajalik mooduli ohutuks käitamiseks. Kasutusjuhendis esitatud juhtnõude peavad järgima kõik ventilatsioonimoodulit käitavad ja hooldavad inimesed. Lisaks tuleb järgida kõiki kohalikke õnnestuste vältimise eeskirju.

Kasutusotstarve

Kõik Valloxi ventilatsiooniseadmed on välja töötatud tagama nõuetele vastava ja pideva ventilatsiooni, et mitte ohustada tervist ja hoida konstruktsioonid heas seisukorras.

Garantii ja vastutus

Garantii ja vastutus välistavad kahjustused, mis on tingitud:

- ventilatsioonimooduli ja juhtpaneeli nõuetele mittevastavast kasutamisest,
- ebaõigest või nõuetele mittevastavast paigaldamisest, seadistamisest või kasutamisest,
- transpordi-, paigaldus-, kasutus- või hooldusjuhiste täitmata jätmisest,
- konstruktsiooni või elektroonika modifitseerimisest või tarkvara muudatusest.

Paigaldamine

HOIATUS

Paigaldus- ja seadistustööd tohivad teha ainult vastava väljaõppega spetsialistid. Elektripaigaldus- ja ühendustööd tohivad teha üksnes elektrikud kohalike eeskirjade kohaselt.

FRE

<http://vallox.techmanuals.info/ValloxMV/FRE/onlinehelp>

Consignes générales de sécurité

Vous devez connaître les règles élémentaires de sécurité et l'usage auquel est destiné le système de ventilation pour le manipuler en toute sécurité. Avant d'utiliser la centrale de ventilation, veuillez lire ce manuel et le conserver pour toute référence ultérieure. En cas de perte du manuel, vous pouvez télécharger la version électronique sur notre site internet

www.vallox.com.

Ce manuel utilisateur contient tous les conseils utiles pour l'utilisation du système en toute sécurité. Les utilisateurs et les techniciens chargés de l'entretien de l'appareil de ventilation doivent observer les consignes données dans le manuel. Vous devez également observer toutes les réglementations locales en matière de prévention des accidents.

Destination de l'appareil

Tous les appareils de ventilation Vallox ont été conçus pour offrir une ventilation adéquate et constante de manière à préserver la santé des occupants et le bâti.

Garantie et responsabilité

Les conditions de l'application de la garantie et de la responsabilité excluent les dommages causés par :

- L'utilisation impropre du système de ventilation ou du bloc de commande
- Une installation, mise en service ou utilisation non conformes ou inappropriées
- Le non respect des consignes relatives au transport, à l'installation, à l'utilisation ou à l'entretien
- Des modifications ou altérations de la structure ou de l'électronique du programme

Installation

AVERTISSEMENT

L'installation et la configuration doivent être confiées à des techniciens qualifiés. L'installation et le raccordement électriques doivent être réalisés par des électriciens uniquement et en conformité avec la réglementation locale.

LAT

<http://vallox.techmanuals.info/ValloxMV/LAT/onlinehelp>

Vispārējās drošības norādes

Drošai un atbilstošai ekspluatācijai ir nepieciešamas zināšanas par ventilācijas iekārtas drošības pamatnoteikumiem un paredzēto pielietojumu. Pirms ventilācijas iekārtas lietošanas izlasiet šo rokasgrāmatu. Saglabājiet rokasgrāmatu turpmākām atsaucēm. Ja esat nozaudējis rokasgrāmatu, varat to lejupielādēt mūsu tīmekļa vietnē www.vallox.com.

Lietotāja rokasgrāmata ietver visu informāciju, kas nepieciešama drošai iekārtas ekspluatācijai. Visām personām, kuras ekspluatē ventilācijas iekārtu un veic tās apkopi, ir jāievēro šajā rokasgrāmatā sniegtie norādījumi. Tāpat ir jāievēro visi valstī spēkā esošie negadījumu novēršanas noteikumi.

Paredzētais pielietojums

Visas Vallox ventilācijas iekārtas ir paredzētas, lai nodrošinātu piemērotu un nepārtrauktu ventilāciju, tādējādi novēršot draudus veselībai un saglabājot konstrukcijas labā stāvoklī.

Garantija un atbildība

Garantijas un atbildības nosacījumi izslēdz bojājumus, kas rodas šādos gadījumos:

- neatbilstoša ventilācijas iekārtas vai vadības ierīces ekspluatācija;
- nepareiza vai neatbilstoša montāža, iestatīšana vai ekspluatācija;
- transportēšanas, montāžas, ekspluatācijas vai apkopes norādījumu neievērošana;
- programmatūrā ieviestas strukturālas vai elektroniskas modifikācijas vai izmaiņas.

Montāža



BRĪDINĀJUMS

Montāžu un uzstādīšanu var veikt tikai kvalificēti speciālisti. Elektroinstalācijas var uzstādīt un savienojumus var izveidot vienīgi elektriķi saskaņā ar valstī spēkā esošajiem noteikumiem.

LIT

<http://vallox.techmanuals.info/ValloxMV/LIT/onlinehelp>

Bendrosios saugos instrukcijas

Saugiam ir tinkamam ierīgojumam jānodrošina drošību. Pirms ierīgošanas jānoskaidro, vai ierīgojums ir atbilstošs. Pirms ierīgošanas jānoskaidro, vai ierīgojums ir atbilstošs. Pirms ierīgošanas jānoskaidro, vai ierīgojums ir atbilstošs.

Naudotojo vadove pateikta visa informācija, būtina saugiam ierīgojumam. Visi asmenys, kurie valdo vėdinimo ierīgojimą ir atlieka jo techninę priežiūrą, turi vadovautis šiam vadove pateikiamomis instrukcijomis. Be to, turi būti laikomasi visų vietos nelaimingų atsitikimų prevencijos reikalavimų.

Paskirtis

Visi „Vallox“ vėdinimo ierīgojimai buvo suprojektuoti siekiant užtikrinti tinkamą ir nepertaukiamą vėdinimą, kad nebūtų keliamas pavojus žmonijai sveikatai ir būtū užtikrinama gera pastato būklė.

Garantija ir atsakomybė

Garantija ir atsakomybė neapima pažeidimų, atsiradusių dėl:

- netinkamo vėdinimo ierīgojimo arba valdymo bloko naudojimo;
- netinkamo arba neteisingo ierīgojimo, suderinimo arba naudojimo;
- transportavimo, montavimo, naudojimo arba techninės priežiūros instrukcijų nesilaikymo;
- konstrukcijos arba elektroninės dalies pakeitimų arba programinės įrangos pakeitimų.

Įrengimas



ĮSPĖJIMAS

Įrengimas ir suderinimas turėtų būti atliekamas tik kvalifikuotų specialistų. Elektros instaliacijos ir jungčių jungimo darbus turi atlikti tik elektrikas, vadovaudamasis vietos reikalavimais.

POL

<http://vallox.techmanuals.info/ValloxMV/POL/onlinehelp>

Ogólne instrukcje dotyczące bezpieczeństwa

Bezpieczna i odpowiednia obsługa wymaga znajomości podstawowych przepisów bezpieczeństwa oraz celu, do jakiego wykorzystywane będzie urządzenie wentylacyjne. Przed uruchomieniem urządzenia wentylacyjnego należy przeczytać niniejszy podręcznik. Podręcznik należy zatrzymać na później do celów informacyjnych. W przypadku zgubienia podręcznika można go pobrać z naszej strony WWW pod adresem www.vallox.com.

Zawiera on wszystkie informacje niezbędne do bezpiecznej obsługi urządzenia. Wszystkie osoby obsługujące i konserwujące urządzenie wentylacyjne muszą postępować zgodnie z instrukcjami podanymi w niniejszym podręczniku obsługi. Ponadto należy przestrzegać wszystkich obowiązujących lokalnie przepisów o zapobieganiu wypadkom.

Przeznaczenie

Wszystkie urządzenia wentylacyjne Vallox zostały zaprojektowane w celu zapewnienia odpowiedniej, ciągłej wentylacji wymaganej dla zachowania zdrowia oraz dobrego stanu budynków.

Gwarancja i odpowiedzialność

Gwarancja i odpowiedzialność nie obejmują uszkodzeń wynikających z:

- Nieodpowiedniego wykorzystania urządzenia wentylacyjnego oraz centrali sterującej
- Nieodpowiedniej lub nieprawidłowej instalacji, konfiguracji lub obsługi
- Zignorowania instrukcji dotyczących transportu, instalacji, wykorzystywania lub serwisowania
- Modyfikacji konstrukcji lub elektroniki albo też zmian dokonanych w oprogramowaniu

Instalacja



OSTRZEŻENIE

Instalację oraz konfigurację mogą przeprowadzać wyłącznie wykwalifikowani technicy. Instalacje i połączenia elektryczne mogą wykonywać wyłącznie elektrycy, zgodnie z przepisami lokalnymi.

RUS

<http://vallox.techmanuals.info/ValloxMV/RUS/onlinehelp>

Общие правила техники безопасности

Для обеспечения безопасного и надлежащего обращения необходимо знать основные правила техники безопасности и целевое назначение вентиляционной системы. Прочитайте настоящее руководство перед началом эксплуатации вентиляционной системы. Обращайтесь к руководству для дальнейшего получения справочной информации. В случае потери руководства его можно загрузить с нашего сайта.

Данное руководство содержит всю информацию, необходимую для безопасной эксплуатации системы. Все лица, эксплуатирующие и обслуживающие вентиляционную систему, должны соблюдать инструкции, содержащиеся в данном руководстве. Кроме того, необходимо соблюдать все местные правила техники безопасности.

Целевое назначение

Все вентиляционные установки Vallox предназначены для обеспечения надлежащей и постоянной вентиляции, а также для устранения угрозы для здоровья и содержания конструкций в хорошем состоянии.

Гарантия и обязанности

Гарантия и обязанности не покрывают ущерб, причиненный в результате следующих действий:

Использование вентиляционной системы или пульта управления не по назначению

- Неправильный или несоответствующий монтаж, настройка или эксплуатация
- Игнорирование инструкций по транспортировке, монтажу, эксплуатации или обслуживанию
- Модификации в конструкции или электронике или изменения, произведенные в программном обеспечении

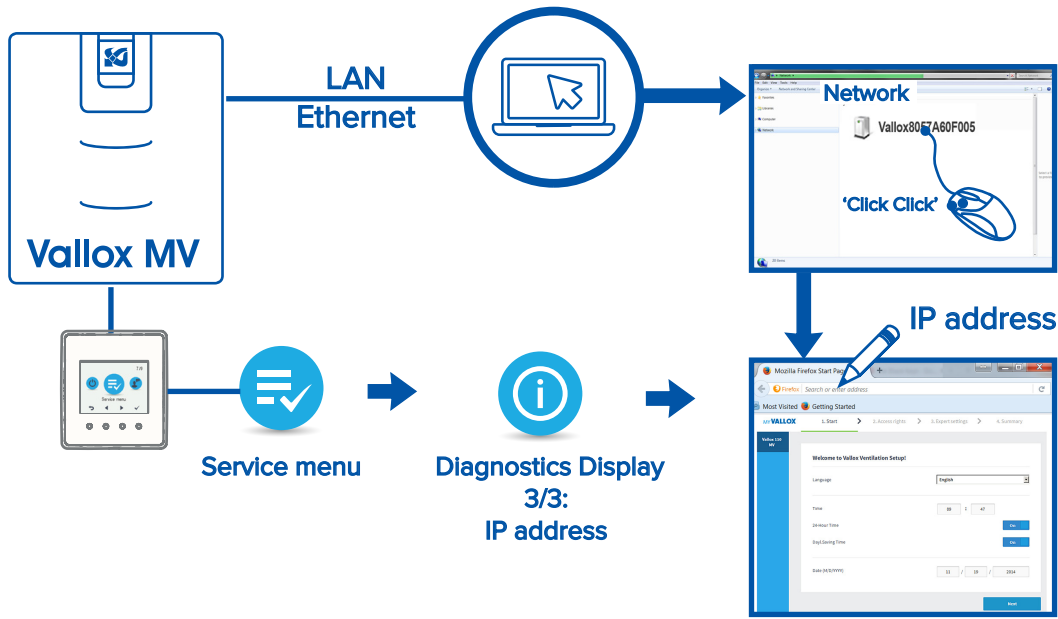
Монтаж



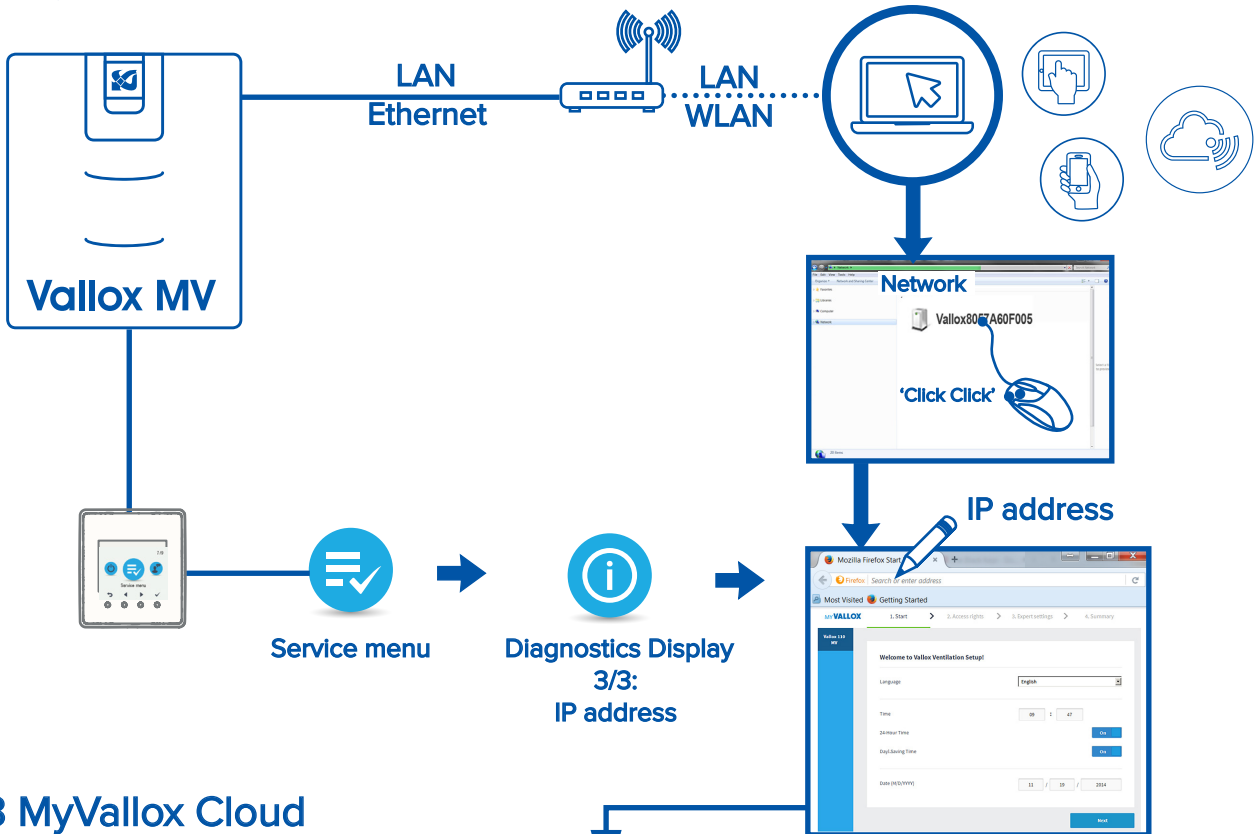
ПРЕДУПРЕЖДЕНИЕ

Монтаж и настройка должны выполняться только квалифицированными специалистами. Электрический монтаж и соединения должны выполняться только электриком и в соответствии с местными нормами.

1 MyVallox Home



2 MyVallox Home



3 MyVallox Cloud

