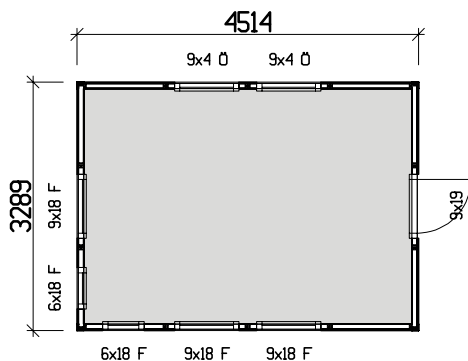




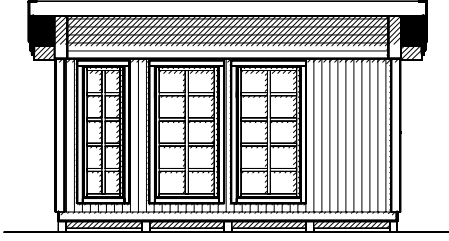
*Vibo Ellinor toimitetaan käsittelemättömänä. Kuvan rakennuksessa on käytetty lisävalintoja.*

**Vibo Ellinor 15** toimitetaan asennussarjana, johon sisältyvät valmiit seinärungot ja päätykolmiot. Mukana toimitetaan myös raakapontti kattoon ja puinen aluslattia. Rakennukseen saa lisävalintana esimerkiksi eristesarjan, katto-sarjan ja peltisarjan. Kauniit lattiasta kattoon ulottuvat ristikkoikkunat, jotka päästävät sisään luonnonvaloa ja tuovat maiseman lähelle. Rakennuksessa on kaksi pienempää avattavaa ikkunaa takana ja sisäänkäynti toisesta päädyistä.

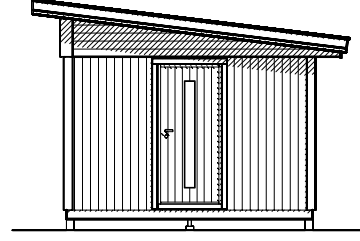
Pinta-ala	14,8 m <sup>2</sup>
Kattoala	21,3 m <sup>2</sup>
Katon pituus	5135 mm
Katon lappeen pituus	4114 mm
Katon kaltevuus	7°
Lumivyöhyke	3,5
Kokonaiskorkeus	2900 mm
Korkein kohta sisällä	2420 mm
Matalin kohta sisällä	2040 mm



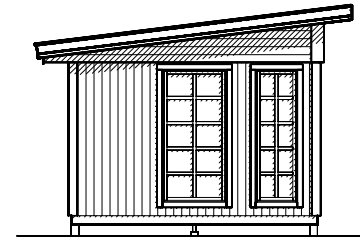
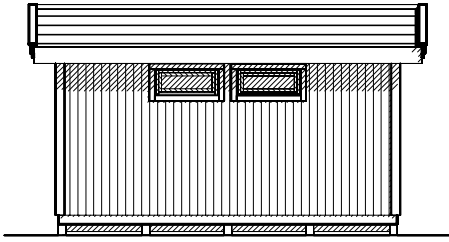
*Vibostugan-mökkit valmistetaan Ruotsissa tehtaallamme, joka sijaitsee Tranemossa Ambjörnarpin taajamassa lähellä Boräsin kaupunkia Länsi-Götanmaalla. Kaikki käyttämämme puu on peräisin ruotsalaisista metsistä.*



**Pitkä sivu**



**Pääty**



#### Toimituskuvaus

**Katto** Raakapontti  
Vapaasti kantavat kattotuolit  
Otsalaudat  
Räystäslaudat

**Ulkoseinät** Valmiit seinärungot ja päätykolmiot  
Funkkispaneeli 17 x 120 mm  
Tuulensuojapaperi  
Pystypalkit 34 x 70 mm  
Nurkkalauta

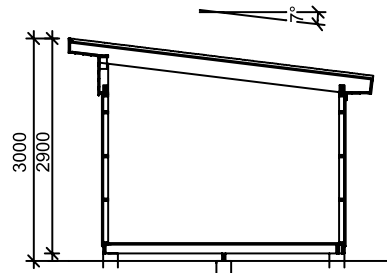
**Lattia** Pääpalkki 100 mm  
Alapohja 34 x 120 mm  
Puinen aluslattia 21 mm

**Ovi** 1 kpl, 9 x 19, pitkänmallinen ikkuna,  
käsittämätön  
Painike ja lukko sisältyvät toimitukseen.

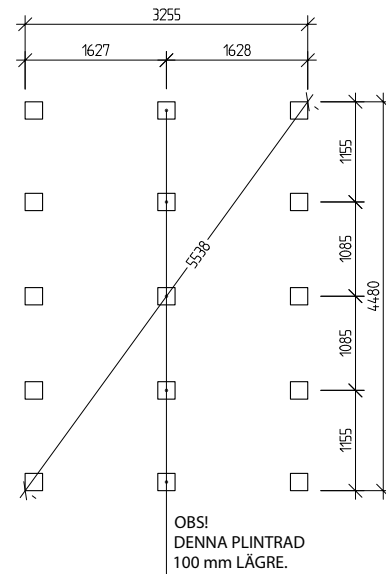
**Ikkuna** 3 kpl 9 x 18, 2 kpl 6 x 18, kiinteä, käsittämätön  
Sisältää ristikon.  
2 kpl, 9 x 4, avattava, käsittämätön

**Muuta** Helat, naulat ja ruuvit sisältyvät toimitukseen.  
Venttiiliritilät

**Lisävalinnat** Peltisarja: räystäskourut, syöksytorvet, aluslevy  
ja otsalautalevy. Mustat.  
Kattosarja: pintahuopa, aluskate.  
Eristesarja: eristeet seiiniin, lattiaan ja kattoon  
sekä aluslattian tuet ja aluslattialevyt.



#### Läpileikkaus



#### Perustuspääruistus