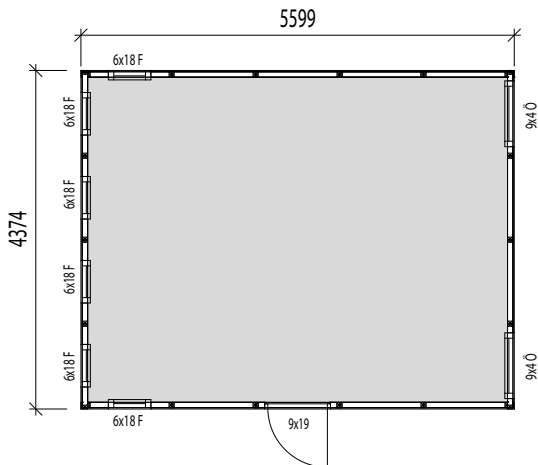




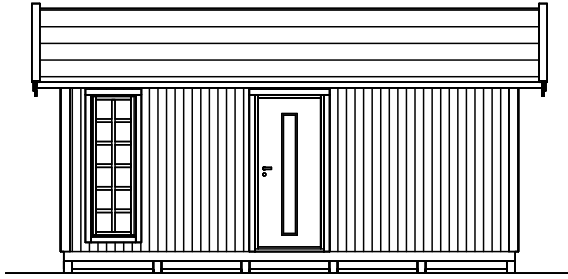
Attefall-talo toimitetaan käsittelemättömänä. Rakennuksessa voidaan käyttää lisävalintoja.

Vibo Ellie 25 toimitetaan asennussarjana, johon sisältyvät valmiit seinärungot ja päätykolmiot. Mukana toimitetaan myös raakapontti kattoon ja puinen aluslattia. Rakennukseen saa lisävalintana esimerkiksi eristesarjan ja mustan Plannja Trend -kattosarjan, joka sisältää sadevesijärjestelmän. Kauniit korkeat ristikkoikkunat päästävät tilaan paljon valoa. Attefall-talo sopii erinomaisesti vierasmajaksi tai allastaloksi puutarhaan. Päädyistä avautuvat hienot näkymät.

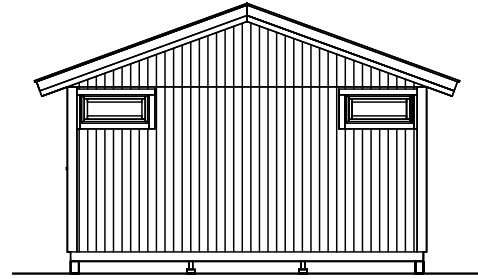
Pinta-ala	24,5 m ²
Kattoala	33,4 m ²
Katon pituus	6221 mm
Katon lappeen pituus	2685 mm
Katon kaltevuus	20°
Lumivyöhyke	3,5
Kokonaiskorkeus	3,12 m
Korkein kohta sisällä	2,37 m
Matalin kohta sisällä	2,03 m



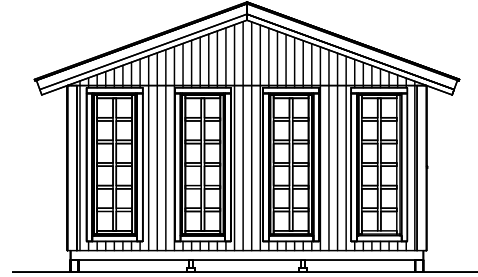
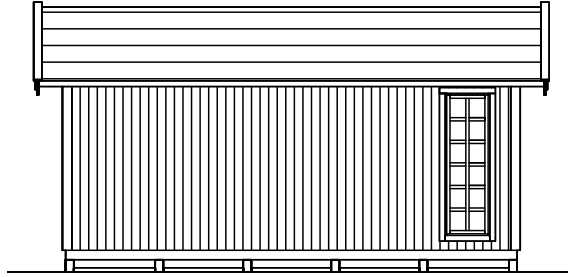
Vibostugan-mökkit valmistetaan Ruotsissa tehtaallamme, joka sijaitsee Tranemossa Ambjörnarpin taajamassa lähellä Boräsin kaupunkia Länsi-Götanmaalla. Kaikki käyttämämme puu on peräisin ruotsalaisista metsistä.



Pitkä sivu



Pääty



Toimituskuvaus

Katto Raakapontti
Vapaasti kantavat kattotuolit
Otsalaudat 21 x 120 mm
Räystäslaudat 21 x 95 mm

Ulkoseinät Valmiit seinärungot ja päätykolmiot
Funkkispaneeli 17 x 120 mm
Tuulensuojapaperi
Pystypalkit 34 x 70 mm
Nurkkalauta 16 x 95 mm

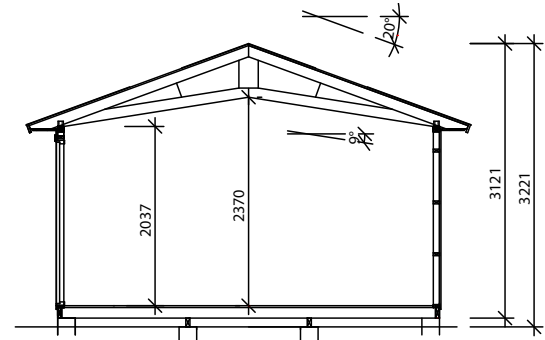
Lattia Pääpalkki 100 mm
Alapohja 34 x 120 mm
Puinen aluslattia 21 mm

Ovi Ulko-ovi, 9 x 19, pitkänmallinen ikkuna,
18°, oikeakätinen. Sileä
Painike ja lukko sisältyvät toimitukseen.

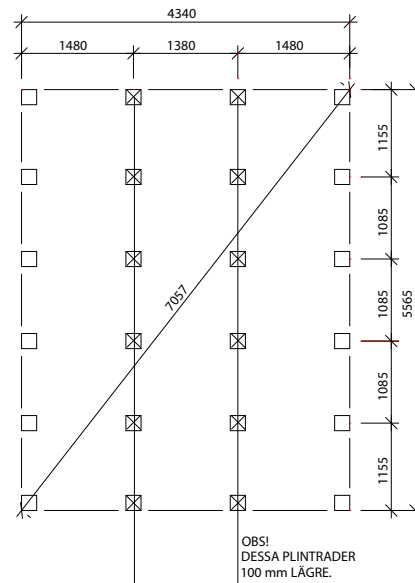
Ikkuna 6 kpl, 6 x 18, kiinteä
2 kpl, 9 x 4, avattava
Ikkunaruudukko, valkoinen, 6 x 18 -ikkunaan
Mustat ikkunapellit

Muuta Helat, naulat ja ruuvit sisältyvät toimitukseen.
Venttiiliritilät

Lisävalinnat Peltisarja: räystäskourut, syöksytorvet,
aluslevy ja otsalautalevy. Mustat.
Kattosarja: kattopaanut, aluskate.
Peltikatto: Plannja Trend, musta, sisältää
peltisarjan ja aluskatteen.
Eristesarja: eristeet seiniin, lattiaan ja kattoon
sekä aluslattian tuet ja aluslattialevyt.



Läpileikkaus



Perustuspiirustus