

FI Vieser One vaakakaivo DN50 1x32 extra matala asennusohjeet

EN Vieser One floor drain DN50 1x32 extra low installation instructions

NO Vieser One golvbrunn DN50 1x32 extra låg monteringsanvisningar

SE Vieser One gulvsluk DN50 1x32 extra lav monteringsanvisninger

EE Vieser One horisontaalne põrandatrapp DN50 1x32 eriti madal, paigaldusjuhend

RU Трapp с горизонтальным выпуском Vieser One, сверхнизкий, DN50 1x32. Инструкция по установке

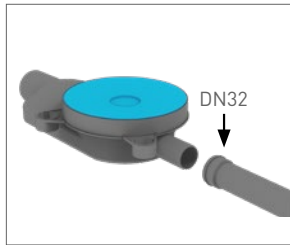
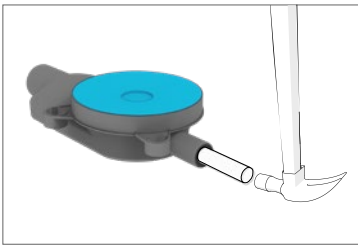


Accepted
monteringsanvisning
2021:1

1

FI Sivuliitännän avaus
SE Öppnande av sidoinlopp
EN Opening the side inlet

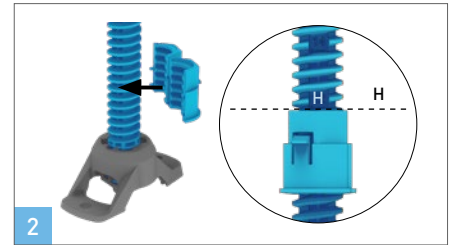
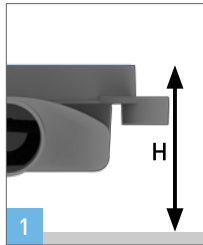
NO Åpning av anbringen
EE Külgliitmiku avamine
RU Открытие бокового соединения



2

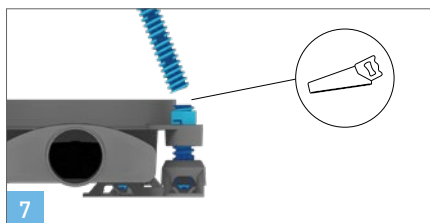
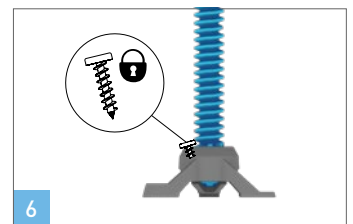
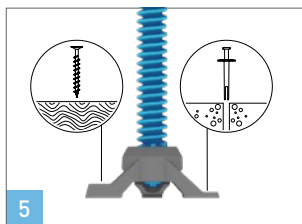
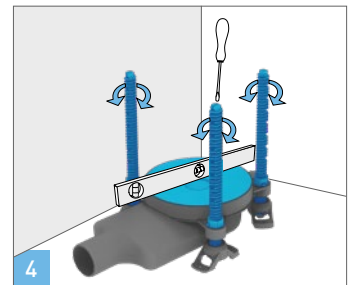
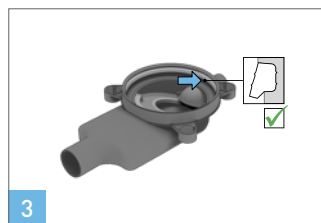
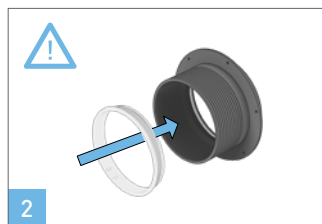
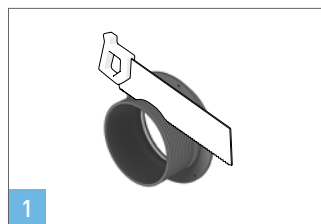
FI Betonilattia
SE Betongbjälklag
EN Concrete floor

NO Betongbjelkelag
EE Betoonpõrand
RU Бетонный пол



3

FI Korokerenkaan asennus
SE Montering av förhöjningsring
EE Tõsterõnga paigaldus
EN Applying an extension ring
NO Montering av forhøyingsring
RU Установка промежуточного кольца

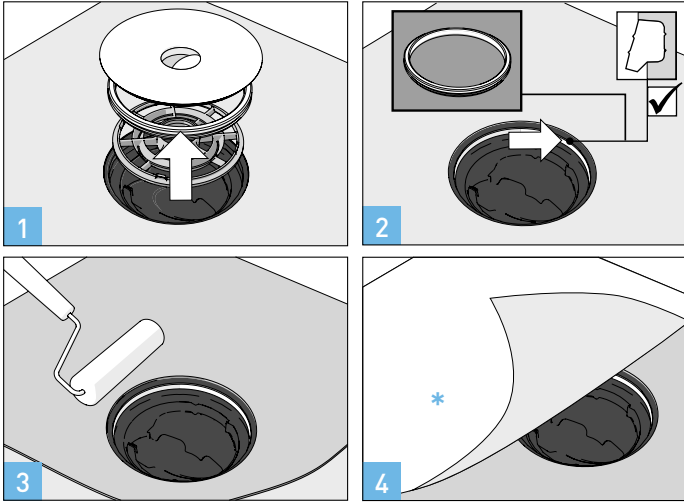


FI Paina valkoinen tukirengas pohjaan asti.
SE Tryck fast den vita stödringen ända till botten.
EE Suru valge tugirõngas tõsterõnga põhja.

EN Press down the white supporting ring right to the bottom.
NO Trykk fast den hvite støttingen ned til bunnen.
RU Нажать белое опорное кольцо до конца.

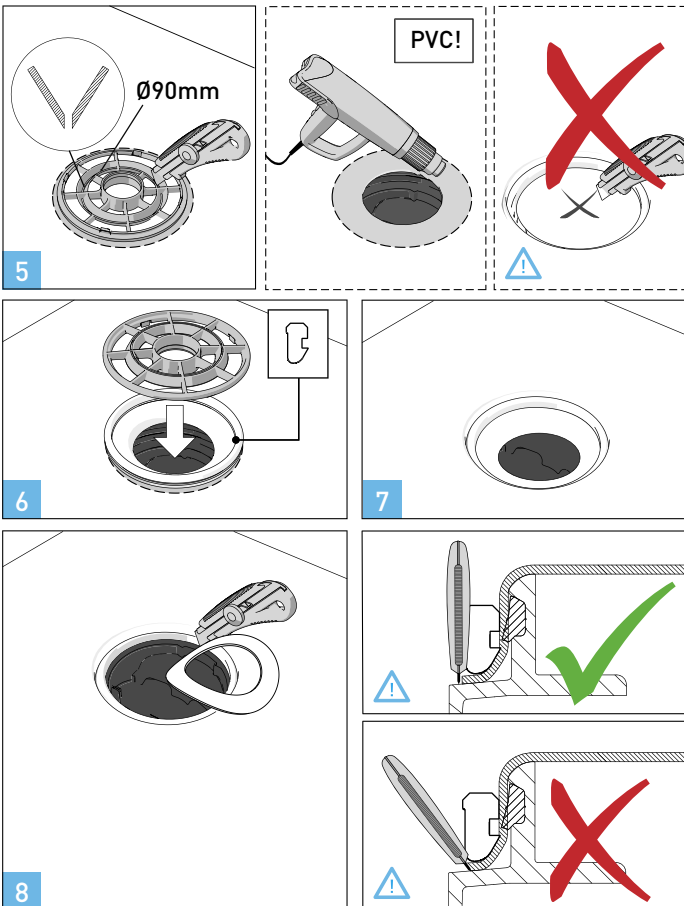
FI Säädä kaivon valutukien korkeus. Asenna mutterin yläpinta siihen lukemaan, mille korkeudelle betonin pinta tulee.
SE Justera höjden hos golvbrunnens ben. Montera mutterns övre yta på det avläsningsvärde där betongytans höjd kommer att hamna.
EN Adjust the height of the floor drain's legs. Install the upper surface of the nut to match the height of the concrete surface.
EE Seadistage valuvormi jalgade kõrgus. Seadistage mutri alumine pind sellisele näidule, millisele kõrgusele tuleb betooni pind.
NO Juster høyden på støpeformens støtteben. Plasser underflaten av mutteren i samme høyde som overflaten av betongen vil komme.
RU Отрегулируйте высоту ножек отливочной формы. Установите нижнюю поверхность гайки на значение необходимой высоты.

- FI Muovimatto / Vedeneristys
- SE Plastmatta / Rollade tätskikt / foliebaserade tätskikt
- EE Plastpõrandakate / hüdroisolatsioon
- EN Vinyl floor / waterproofing
- NO Membran / smøremembran / foliebasert tett sjikt
- RU Пластмассовое покрытие для пола / гидроизоляция

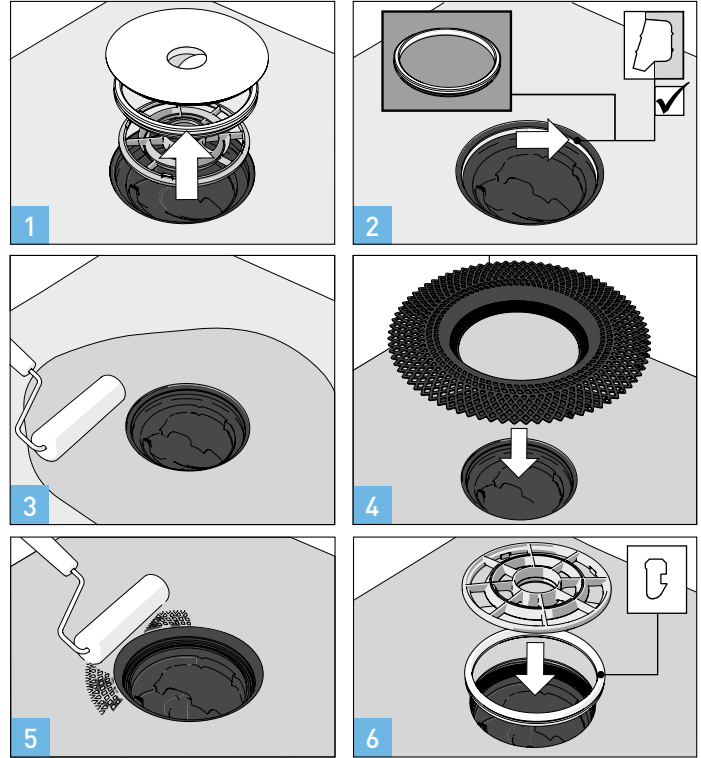


- ⚠ FI: Noudata vedeneristevalmistajan ohjeita.
- SE: Följ anvisningarna från tillverkaren av tätskiktet
- EE: Järgige hüdroisolatsiooniseadme tootja juhiseid
- EN: Follow the instructions of the waterproofing manufacturer
- NO: Følg anvisningene til produsenten av fuktsperren/membranen
- RU: Соблюдайте инструкции изготовителя средства для гидроизоляции

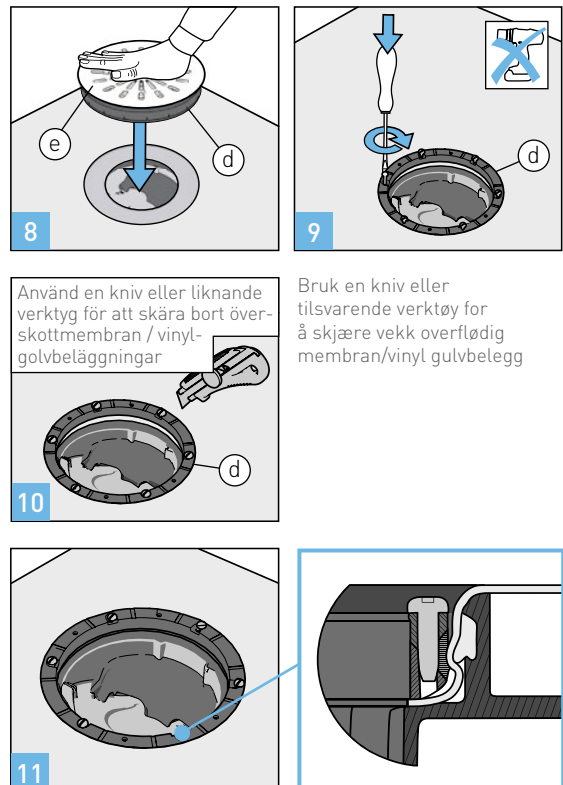
- * FI: Muovimatto / kaivoalaippa + vedeneriste
- SE: Plastmatta / brunsmanschett + tätskikt
- EE: Plastpõrandakate / trapikrae + hüdroisolatsioon
- EN: Vinyl floor / membrane + waterproofing
- NO: Vinyl / mansjett + tettsjikt
- RU: Виниловое/мембранное напольное покрытие + гидроизоляция



- FI Vieser vedeneristyslaippa
- SE Vieser membranfläns
- EE Vieser membranflange
- EN Vieser membranflens
- NO Vieser hüdroisolatsioonikrae
- RU Vieser гидроизоляционный фланец



- SE Montering av skruvbar klämring (reservdel)
- NO Montering av skrudd klemring



Använd en kniv eller liknande verktyg för att skära bort över-skottmembran / vinyl-golvbeläggningar

Bruk en kniv eller tilsvarende verktøy for å skjære vekk overflødig membran/vinyl gulvbelegg