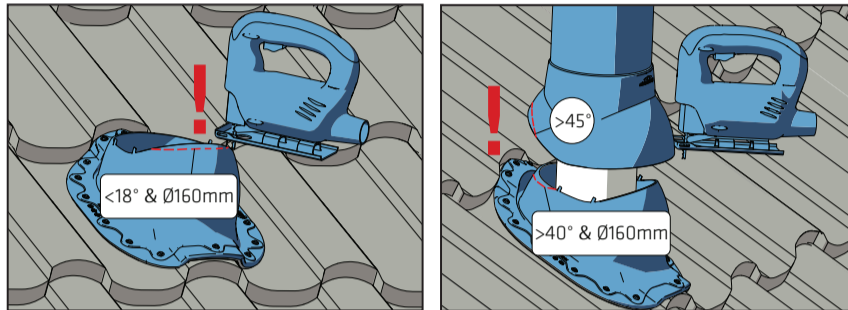

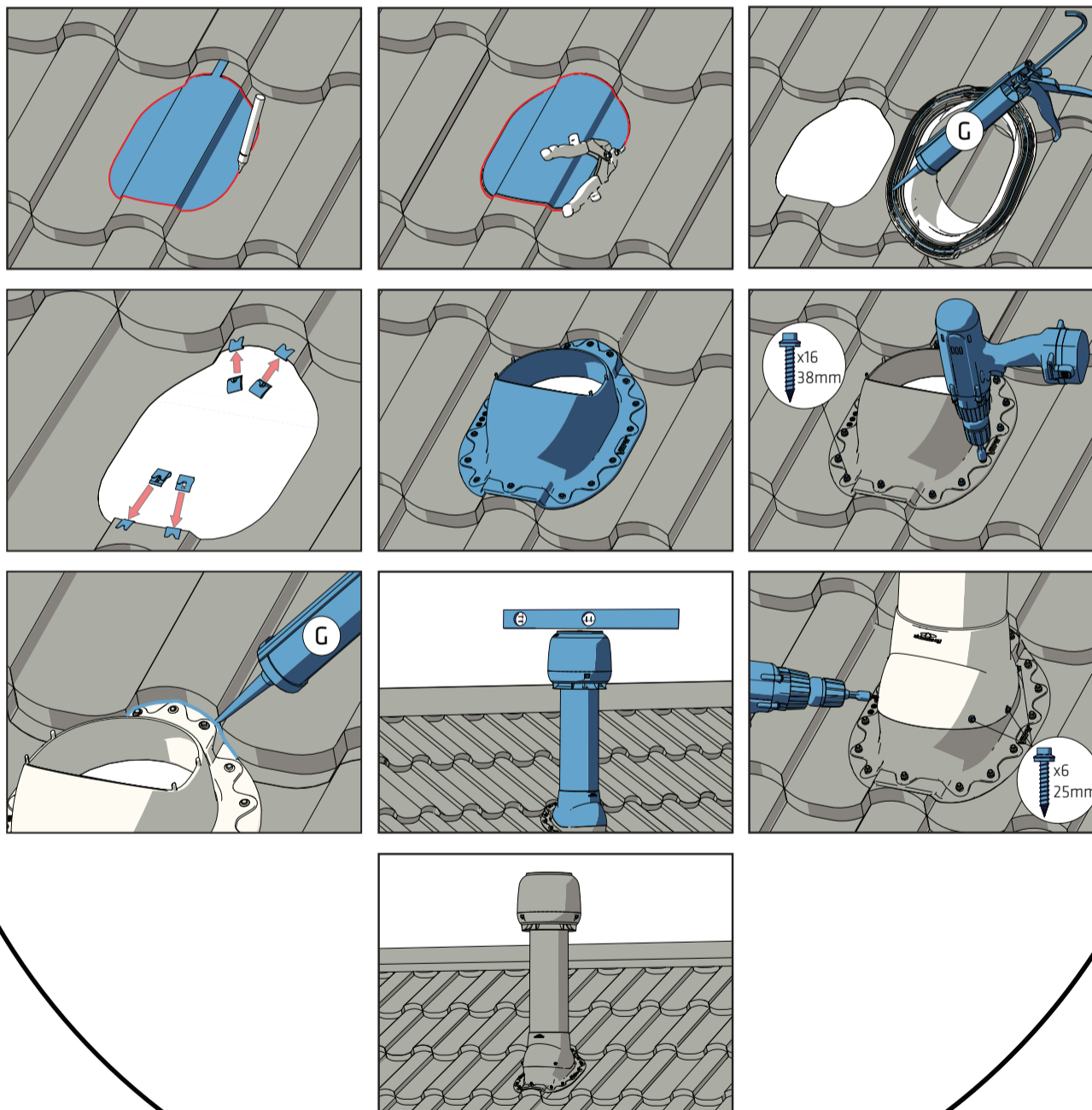


UP



 Käytä liimamassaa, joka soveltuu muovien ja metalliosien liimaamiseen ja tiivistämiseen | Använd fogmassa lämplig för sammanfogning och tätning av plast- och metalldelar | Use adhesive mass suitable for bonding and sealing plastic and metal parts | Применять клей и герметики для пластика и металла (на безусусной основе) | Klebemasse verwenden, die sich zum Verkleben und Abdichten von Kunststoff und Metall eignet. | Użyj masy klejącej odpowiedniej do łączenia i uszczelniania plastikowych oraz metalowych elementów.



T80072