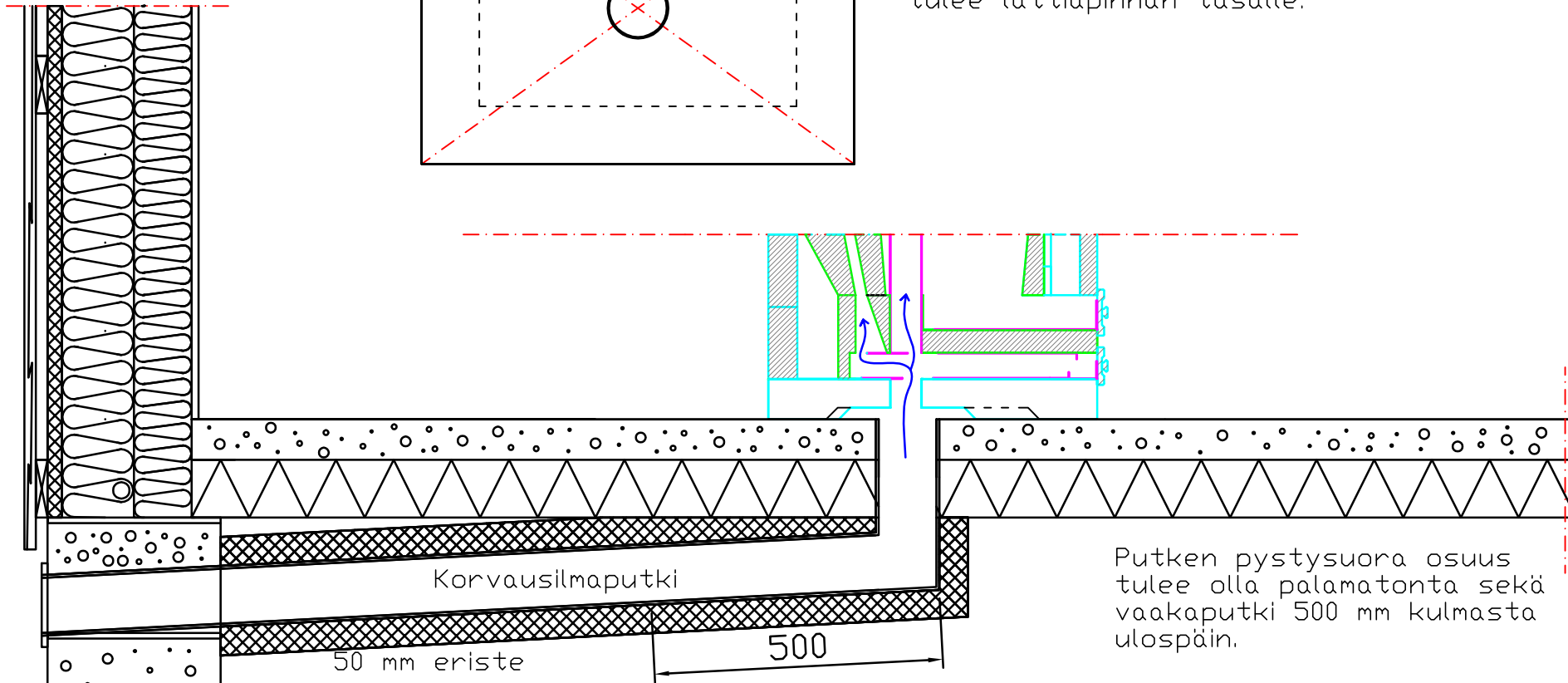


Korvausilmaputki sijoitetaan lattiaan, takan oletettuun keskikohtaan (vähintään 100 mm takan reunojen sisäpuolelle) siten, että putken pää tulee lattiapinnan tasalle.



Putken pystysuora osuus tulee olla palamatonta sekä vaakaputki 500 mm kulmasta ulospäin.

korvausilmaputki asennetaan esimerkiksi ohjeen mukaan lattiaeristeiden alapuolelle, siten että putki viettää ulospäin mahdollisten kondenssiövesien poistumiseksi putken halkaisija minimi 100 mm, jos vaakaputken pituus ylittää 6 metriä halkaisija 150 mm

Warmu-Uunit korvausilmaputken asennus 18.3.2014

(AURORA, ULRIKA, EERIKA, EERIK, FIDNA 75-140, HILDA 75-120, SANTERI 75-120, VALKEA KAKLUUNI JA VALKEA 1700)

Puh. (02) 8441576

www.warmuunit.com

