



Käyttöopas

KÄYTTÖOPAS

SISÄLTÖ

Ovi & hyllyt	2
Käyttö- ja huolto-opas	3
Laitteen käyttö	3
Ensimmäinen käyttökerta	3
Pakastinosasto ja ruoan säilytys	3
Ruoan säilyvyysaika eri lämpötiloissa	3
Pakastinosaston sulattaminen (ei tarvita mallissa ilman pakkasta)	4
Toimintääänet	4
Suosittelavat toimenpiteet, jos laitetta ei käytetä	5
Puhdistus ja huolto	6
Tiivisteiden vaihto	7

Hyllyt

Kaikki laatikot, ovihyllyt ja hyllyt ovat irrotettavissa.

Luukku

Oven käisyys

Huomaa: Oven avausuunta voidaan vaihtaa. Jos tämä toimenpide suoritetaan huoltopalvelun toimesta, takuu ei kata sitä. Seuraa asennusoppaan ohjeita **Asennusopas**.

Laitteen käyttö

Ensimmäinen käyttökerta

Odota vähintään kaksi tuntia asennuksen jälkeen ennen kuin kytket laitteen verkkovirtaan. Kun laite kytketään verkkovirtaan, se käynnistyy automaattisesti. Elintarvikkeiden ihanteelliset säilytyslämpötilat on esisäädetty tehtaalla.

Odota laitteen virran kytkemisen jälkeen 4–6 tuntia, että laite saavuttaa oikean säilytyslämpötilan normaalille täyttömäärälle. Aseta antibakteerinen hajunpoistosuodatin tuulettimeen suodattimen pakkauksessa kuvatulla tavalla (jos kuuluu toimitukseen). Äänimerkin kuuluminen tarkoittaa, että lämpötilahälytys on lauennut: sammuta äänimerkit painiketta painamalla.

Pakastinosasto ja ruoan säilytys

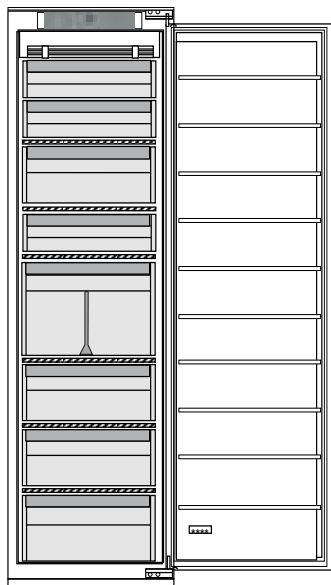
Pakastinosasto **✳️***** mahdollistaa pakasteiden pitkäaikaisen säilytyksen ja tuoreen ruuan pakastuksen. 24 tunnin aikana pakastettavien tuore-elintarvikkeiden määrä näkyy laitteen arvokilvessä. Sijoittele tuoreet elintarvikkeet pakastinosaston pakastusosioon ja jätä elintarvikkeiden väliin tarpeeksi tilaa, jotta ilma pääsee vapaasti kiertämään. Osittain sulaneita elintarvikkeita ei ole suositeltavaa pakastaa uudelleen. Elintarvikkeet on suljettava kääreisiin, siten, että ne estävät veden, kosteuden ja kondenssiveden pääsyn.

Jääkuutiot

Täytä 2/3 jääpala-astiasta vedellä ja laita se takaisin pakastinosastoon. Älä missään tapauksessa käytä teräviä esineitä jään irrottamiseen astiasta.

Laatikoiden poistaminen

Vedä laatikoita ulospäin niin pitkälle kuin ne tulevat ja nosta ne pois. Säilytystilan lisäämiseksi pakastinosaa voi käyttää ilman laatikoita. Varmista, että ovi on kunnolla kiinni ruokapakkauksen rutilälle/hyllylle asettamisen jälkeen.



Ruoan säilyvyysaika eri lämpötiloissa

PAKASTINOSASTO			
Tuote	Säilytysaika (-12 °C)	Suositteltu säilytysaika (-18 °C)	Säilytysaika (-24 °C)
Voi tai margariini	1 kuukausi	6 kuukautta	9 kuukautta
Kala	1 kuukausi	1–3 kuukautta	6 kuukautta
Hedelmät (lukuun ottamatta sitruhedelmiä) & vihannekset	1 kuukausi	8–12 kuukautta	12 kuukautta
Liha, kinkku, makkarat Paistit (nauta, sika, lammas) Pihvit tai kyljykset (nauta, lammas, sika)	1 kuukausi	2 kuukautta 8–12 kuukautta 4 kuukautta	12 kuukautta
Maito, tuoreet nesteet, juusto, jäätelö tai sorbetti	1 kuukausi	1–3 kuukautta	5 kuukautta (ei suositella jäätelölle)

PAKASTINOSASTO

Tuote	Säilytysaika (-12 °C)	Suosittelut säilytysaika (-18 °C)	Säilytysaika (-24 °C)
Linnunliha (broileri, kalkkuna)	1 kuukausi	5-7 kuukautta	9 kuukautta

EI PAKASTINOSASTO

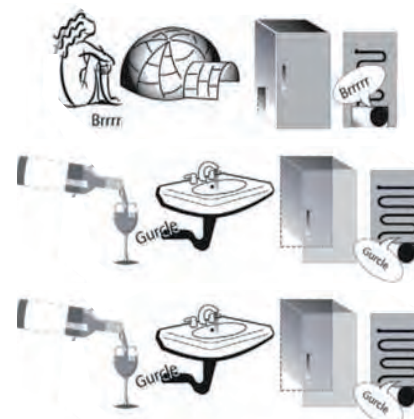
Tuote	Säilytysaika 0–3 °C	Säilytysaika (3–6 °C)	Säilytysaika 6–8 °C
Tölkit, juomat, munat, kastikkeet, pikkelssit, voi, hillo	3–4 viikkoa	3–4 viikkoa	3–4 viikkoa
Trooppiset hedelmät	Ei suositella	2–4 viikkoa	3–4 viikkoa
Juusto, maito, maitotuotteet, deli-ruoat, jogurtti	2–5 päivää	2–5 päivää	2–5 päivää
Leikkeleet, jälkiruoat, liha ja kala sekä itsetehdyt ruoat	3–5 päivää	1–2 päivää	Ei suositella
Vihannesten ja hedelmien (paitsi trooppisten ja sitrushedelmien) säilytys	15 päivää	10–12 päivää	4–7 päivää

Pakastinosaston sulattaminen (ei tarvita mallissa ilman pakkasta)

- Lämpötila on suositeltavaa asettaa kylmemmäksi tai laittaa päälle pikapakastus- tai pikaviilennystoiminto vähintään neljä tuntia ennen ruoan poistamista pakastinosastosta, jotta ruoka säilyisi paremmin sulatusvaiheen aikana.
- Aloita sulatus katkaisemalla laitteen virta ja poistamalla laatikot. Laita pakastetut elintarvikkeet viileään. Jätä ovi auki, jotta jää sulaa. Jotta vettä ei pääse valumaan ulos sulatuksen aikana, on suositeltavaa asettaa pakastinosaston pohjalle imukykyinen liina ja puristaa se välillä kuivaksi.
- Puhdista pakastinosaston sisäosat ja kuivaa ne huolellisesti.
- Kytke laitteeseen virta ja laita elintarvikkeet takaisin pakastinosastoon.

Toimintääänet

- Kompressorista tuotteen toiminnan aikana kuuluva surina on normaalia.
- Kupliva ja naksuttava ääni syntyy kylmäainekaasun kulkiessa kylmäainepiirissä ja ne ovat siis normaaleja ääniä.
- On mahdollista kuulla naksutusta kompressorin ollessa päällä tai pois päältä: se on normaalia tuotteen rakenteeseen kuuluvaa ääntä.
- Tärinän ehkäisemiseksi varmista, että jääkaapin oven sisäpuolella ovat hyllyt sekä varsinaisen jääkaappiosaston hyllyt ja laatikot ovat kunnolla paikoillaan.
- Älä aseta lasiastioita (pulloja, tölkkejä, jne.) suoraan kosketukseen toistensa kanssa, sillä tällöin saattaa syntyä tärinää.
- Tämä laite on varustettu kompressorilla, joka toimii energiankulutuksen vähentämisen kannalta ihanteellisella nopeudella. Joissakin tilanteissa (kesällä tai kun laitteeseen laitetaan runsaasti ruokaa) saattaa kompressorin nostaa nopeutta ja olla siksi tavallista kovaäänisempi.



Suosittelavat toimenpiteet, jos laitetta ei käytetä

Kun laitetta ei käytetä

Kytke laite irti sähköverkosta ja sitten tyhjennä, sulata (tarvittaessa) ja puhdista se.

Jätä ovi hieman auki, jotta ilma pääsee kiertämään osastoissa. Tämä estää homeen ja pahojen hajujen muodostumisen.

Sähkökatkot

Pidä ovet kiinni, jotta elintarvikkeet pysyvät kylminä mahdollisimman pitkään. Älä pakasta osittain sulaneita elintarvikkeita uudelleen. Jos sähkökatko kestää pitkään, sähkökatkohälytys saattaa aktivoitua (elektroniikalla varustetut tuotteet).

Puhdistus ja huolto

Irrota pistoke pistorasiasta tai kytke laite irti sähköverkosta ennen minkään huolto- tai puhdistustoimenpiteen aloittamista.

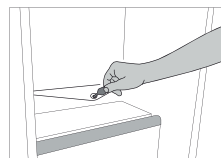
Älä käytä hankaavia pesuaineita. Älä koskaan puhdistaa jääkaapin osia syttyvillä nesteillä.

Älä käytä höyrypesuria.

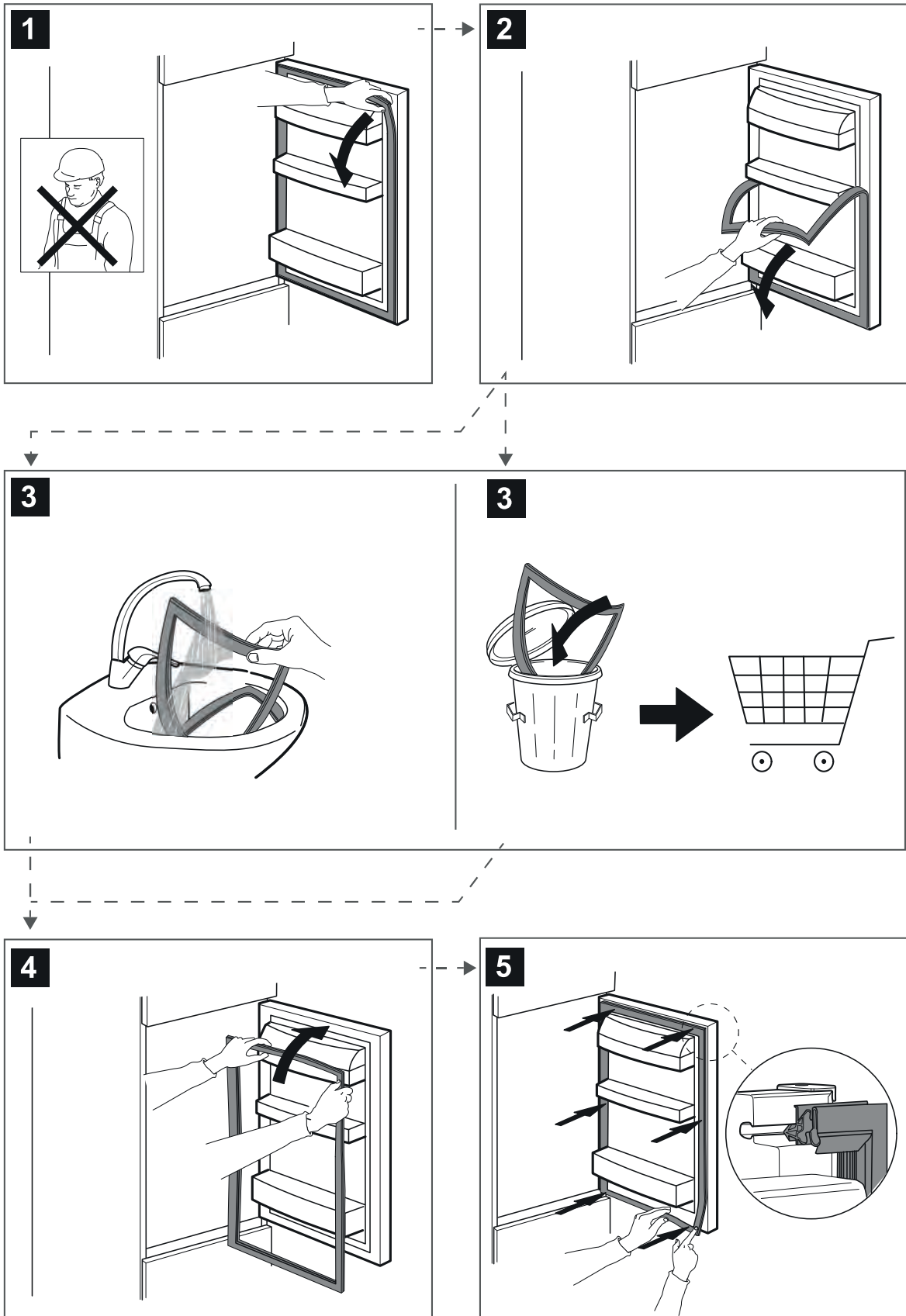
Painikkeet ja käyttöpaneelin näyttö on puhdistettava kuivalla liinalla. Puhdistamiseen ei saa käyttää alkoholia tai alkoholipohjaisia aineita.

Puhdistaa laite silloin tällöin liinalla, joka on kastettu lämmintä vettä ja neutraaleja, erityisesti jääkaapin sisäosien puhdistukseen tarkoitettuja puhdistusaineita sisältävään liuokseen.

Puhdistaa jääkaapin takaseinässä, hedelmä- ja vihanneslaatikon kohdalla oleva poistoaukko säännöllisesti laitteen mukana toimitetulla työkalulla, jotta sulatusvesi pääsee poistumaan esteettä ja oikeaa väylää pitkin.



Tiivisteiden vaihto





400011398441